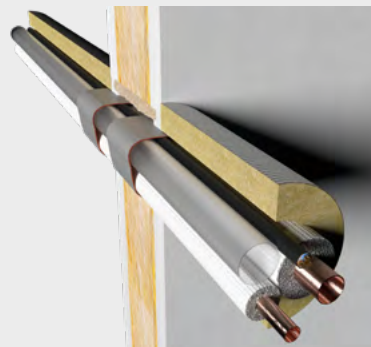


Systemkatalog 2024

Unsere Lösungen für den passiven baulichen Brandschutz



Irrtümer, Druckfehler und Änderungen vorbehalten. Alle Angaben entsprechen dem zum Zeitpunkt der Drucklegung (06/2024) geltenden Stand der Technik bzw. der Normfassung.
Gerne informieren wir Sie auf Nachfrage über die für Ihren Einzelfall geltenden gesetzlichen und technischen Rahmenbedingungen bzw. Herstellervorgaben.
© Copyright svt Products GmbH, Seevetal, Germany

Die Menge der Produkte hängt von der Art und Größe der Belegung ab und kann den entsprechenden Einbauanleitungen entnommen werden.
Bei den Angaben zu benötigten Materialmengen handelt es sich um Circawerte.
Herausgeber: svt Products GmbH, Gluesinger Strasse 86, 21217 Seevetal, eingetragen im Handelsregister des Amtsgerichts Lüneburg unter HRB 208164,
Geschäftsführer: Dr. Jens Reiners und Thomas Kopp

Inhaltsverzeichnis

Übersicht

Systemübersicht	6
Produktübersicht	40

Mörtelabschottungen

System Novasit BM	10
System Novasit BM 240	12

Weichschotts ablativ

System KSL einlagig	14
System KSL zweilagig	16

Kleinschotts

System DG-SC	18
--------------------	----

Einzelrohrabschottungen

System AWM II	20
System KSL-W	22
System EC Endless Collar	24
System AWM II KS	26
System NBR-plus	28

Kabelröhren, -boxen

System Cable Tube	30
System Cable Tube ML	32

Brandschutzkissen

System BK-N	34
-------------------	----

Brandschutz-Fugenabdichtungen

System AC Putty	36
-----------------------	----

Brandschutz an Kabelanlagen

System DG-CR 0.7	38
------------------------	----

Hinweis:

Dieser Katalog ist interaktiv zwischen dem Inhaltsverzeichnis und den Produktseiten.

Möchten Sie direkt zu den Produktseiten gelangen, klicken Sie einfach im Inhaltsverzeichnis auf die gewünschte Seitenzahl des Produktes oder den Produktnamen. Durch Anklicken des unterstrichenen Produktnamens auf der jeweiligen Produktseite kommen Sie dann zum Inhaltsverzeichnis zurück.



FLAMRO® – die Qualitätsmarke von svt für vorbeugenden baulichen Brandschutz

Die svt Unternehmensgruppe gilt weltweit als hochqualifizierter Hersteller und Lieferant von vorbeugenden Brandschutzlösungen. Flamro ist seit 30 Jahren am Markt, gehört seit 2018 zur svt Gruppe und ist Experte für den passiven baulichen Brandschutz. Inzwischen tritt FLAMRO® international als die Qualitätsmarke für den Construction-Bereich auf.

Gemeinsam sorgen svt und Flamro für mehr Sicherheit im Brandfall und verfügen über Europas größtes und vielfältigstes Portfolio an modernen Brandschutzprodukten und -anwendungen. So bieten die Kabel- und Rohrabschottungen unterschiedlicher Art, Kabelkanäle mit speziellen Passstücken sowie Kabelbandagen und -beschichtungen von Flamro im Brandfall zuverlässig fortgesetzt lückenlose Gebäude- und Anlagensicherheit – nicht nur in Deutschland, sondern weltweit.

Made in Germany – mit internationalen Zertifizierungen

Begrenzung von Sachschäden, Verhinderung von Betriebsausfällen, Vermeidung von Umweltschäden und vor allem die Rettung von Menschenleben – das sind unsere Ziele, die sich nur mit kompromissloser Qualität erreichen lassen. Deshalb stellen wir bei Flamro alle unsere Produkte selbst her und passen sie an verschiedene internationale Normen an. Dazu gehören zum Beispiel zertifizierte Lösungen gemäß UL1479/ASTM E814, UL2079/ASTM E1966, FM3971 und EN1366.

Die hohen Standards unserer FLAMRO®-Produkte und -Systeme werden durch gewissenhafte Vorprüfungen in unseren eigenen Brandversuchsanlagen in Deutschland und eine anerkannte Zertifizierung durch renommierte, akkreditierte Prüflabors erreicht. Kurzum: Bei Flamro vertrauen Sie auf Qualität „Made in Germany“.

Mehr Sicherheit – durch eigene Forschung und Entwicklung

Als Teil der leistungsstarken svt-Unternehmensgruppe steht Flamro für Innovation. Basierend auf den neusten Erkenntnissen der aktuellen Forschung werden alle FLAMRO®-Produkte und -Systeme nicht nur strengen Brandschutzprüfungen unterzogen, sondern auch stetig weiterentwickelt. Neben der Sicherheit spielen zudem eine große Produktvielfalt und eine praktische Benutzerfreundlichkeit eine wichtige Rolle.

Forschung und Entwicklung gehen bei Flamro deshalb immer Hand in Hand in eine zukunftsweisende Richtung. Das ist der Grund, warum Flamro inzwischen weltweit zu den großen Herstellern im Bereich des passiven baulichen Brandschutzes zählt. So finden Sie bei uns sowohl zertifizierte Standardprodukte als auch individuelle Brandschutzlösungen.

Mit Flamro gehen Sie immer auf Nummer sicher.

Unsere Services für Sie

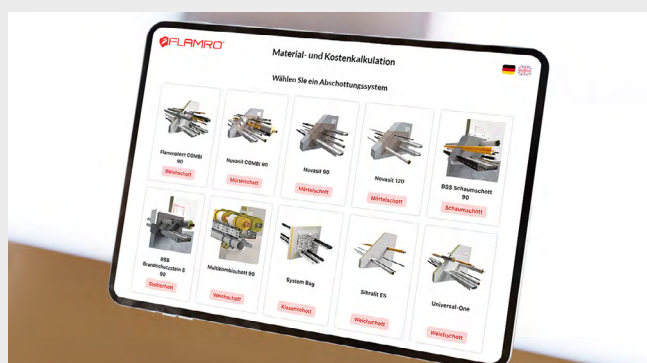
Wir bieten Ihnen individuelle Lösungen zur Brandabschottung, aber auch Kabelkanäle, Kabelbandagen und -beschichtungen. Zudem organisieren wir praxisorientierte Schulungen für Sie und Ihre Mitarbeitenden. Mit unserem umfassenden Know-how unterstützen wir Sie gern bei allen Fragen und Aspekten rund um den vorbeugenden Brandschutz in Gebäuden.

FLAMRO® Produktfinder

Finden Sie schnell und zielgerichtet mit wenigen Klicks die passende Brandschutzlösung für Ihr Bauvorhaben.

Den FLAMRO® Produktfinder finden Sie direkt unter:

flamro.com/at-ch/services/produktfinder



FLAMRO® Kalkulationstool






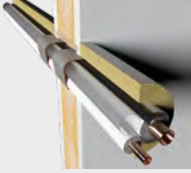
Finden Sie mit wenigen Angaben heraus, welche Materialmengen Sie für den Einbau eines FLAMRO® Abschottungssystems benötigen.

Das FLAMRO® Kalkulationstool finden Sie direkt unter:
calc.flamro.com



Systemübersicht

System		System Novasit BM	System Novasit BM 240	System KSL einlagig	System KSL zweilagig
					
Einbauort		Leichte Trennwand, Massivwand, Massivdecke	Massivwand, Massivdecke	Leichte Trennwand, Massivwand, Massivdecke, Sandwichpaneelwand, Holzbau	Leichte Trennwand, Massivwand, Massivdecke, Schachtwand, Sandwichpaneelwand, Holzbau
Feuerwiderstandsklasse gem. EN 13501-2		max. EI 120	max. EI 240	EI 30 – EI 60 (max. EI 90)	EI 90 (max. EI 120)
	Kabel	✓	✓	✓	✓
	Kabelbündel	✓	✓	✓	✓
	Kabeltrassen	✓	✓	✓	✓
	Hohlleiter/Koaxialkabel	✓		✓	
	EIR Einzel	✓		✓	✓
	EIR Bündel	✓		✓	✓
	speedpipes	✓			
	Brennbare Rohre	✓		✓	✓
	Mehrschichtverbundrohre	✓		✓	✓
	Nichtbrennbare Rohre mit Mineralfaserisolierung	✓		✓	✓
	Nichtbrennbare Rohre mit FEF-Isolierung	✓		✓	✓
	Klimasplit-Leitungskombinationen	✓		✓	✓
	Doppelsolarrohre NanoSun²	✓			
	Hydraulikschläuche	✓			

System DG-SC	System AWM II	System KSL-W	System EC Endless Collar	System AWM II KS	System NBR-plus
					
Details Seite 18	Details Seite 20	Details Seite 22	Details Seite 24	Details Seite 26	Details Seite 28
Leichte Trennwand, Massivwand, Massivdecke, Schachtwand	Leichte Trennwand, Massivwand, Massivdecke	Leichte Trennwand, Massivwand, Massivdecke	Leichte Trennwand, Massivwand, Massivdecke	Leichte Trennwand, Massivwand, Massivdecke	Leichte Trennwand, Massivwand, Massivdecke
max. EI 120	max. EI 120	max. EI 180	max. EI 240	max. EI 120	max. EI 120
✓					
✓					
✓					
✓				✓	
✓				✓	
✓	✓	✓	✓		
✓		✓	✓		
✓					
✓			✓		✓
✓					✓
✓					

Systemübersicht

System		System Cable Tube	System Cable Tube ML	BK-N Brandschutzkissen
				
Einbauort		Leichte Trennwand, Massivwand, Massivdecke, Holzbau	Leichte Trennwand, Massivwand	Leichte Trennwand, Massivwand, Massivdecke
Feuerwiderstandsklasse gem. EN 13501-2		max. EI 120	max. EI 120	max. EI 120
	Kabel	✓	✓	✓
	Kabelbündel	✓	✓	✓
	Kabeltrassen			✓
	Hohlleiter/Koaxialkabel	✓		
	EIR Einzel	✓	✓	
	EIR Bündel	✓	✓	
	speedpipes	✓		
	Brennbare Rohre	✓		
	Mehrschichtverbundrohre			
	Nichtbrennbare Rohre mit Mineralfaserisolierung			
	Nichtbrennbare Rohre mit FEF-Isolierung			
	Klimasplit-Leitungskombinationen	✓		
	Doppelsolarrohre NanoSun²			
	Hydraulikschläuche			

System Novasit BM

Feuerwiderstandsklasse: max. EI 120

Kombiabschottung aus Brandschutzmasse für eine Vielzahl verschiedener Durchführungen



Einsatzbereiche

- Leichte Trennwand, Massivwand, Massivdecke

Vorteile

- ✓ Mörtel-Abschottungssystem mit geringer Schottstärke für bis zu 120 Min. Feuerwiderstand
- ✓ Ausführungsvariante mit nur 100 mm Schottstärke
- ✓ Zur Anwendung in leichten Trennwänden geeignet
- ✓ Keine Zuschnitte oder Anpassungen der Öffnungsform nötig
- ✓ Einfache Verarbeitung – dank höchster Klebkraft und Standfestigkeit des Mörtels kann in den meisten Fällen auf eine Schalung verzichtet werden

Eigenschaften

- ✓ Einkomponentig, hydraulisch härtend, alterungsbeständig
- ✓ Für den Handeinbau und die Pumpenverarbeitung geeignet
- ✓ Spritzwasserbeständig

Systemdaten

Verwendbarkeitsnachweis	ETA-22/0051	
Bauteilstärke	LTW	≥ 100
	Massivwand	≥ 100
	Massivdecke	≥ 150
Maximale Schottgröße	LTW	550 × 600
	Massivwand	1200 × 2000 oder 2000 × 1200
	Massivdecke	1200 × 2000

Alle Angaben in mm

Belegung

Medienleitungen		max. Durchmesser
	Kabel	≤ 80
	Kabelbündel	≤ 100 / ≤ 21
	Kabeltrassen	✓
	EIR Einzel	≤ 100 / ≤ 63 / ≤ 21 (≤ 100 / ≤ 50 in Decken)
	EIR Bündel	≤ 100 / ≤ 32 / ≤ 21
	speedpipes	24 × ≤ 7 7 × ≤ 10 5 × ≤ 12
	Brennbare Rohre	≤ 160
	Mehrschichtverbundrohre	≤ 63
	Nichtbrennbare Rohre mit Mineralfaserisolierung	≤ 323,9 (Stahl, Edelstahl, Guss) ≤ 108 (Kupfer)
	Nichtbrennbare Rohre mit FEF-Isolierung	≤ 170 (Stahl, Edelstahl, Guss) ≤ 108 (Kupfer)
	Klimasplit-Leitungskombinationen	✓
	Doppelsolarrohre NanoSun²	≤ DN 25
	Hydraulikschläuche	≤ 55,9

Alle Angaben in mm

Produkte

	NOVASIT BM Brandschutzmasse Sack à 20 kg – Art.-Nr. 01161000 Eimer à 10 kg – Art.-Nr. 01161010
	BMK Brandschutzspachtel Kartusche à 0,4 kg – Art.-Nr. 30004
	NBR-plus Brandschutzband Rolle à 10 m × 125 mm (teilbar zu 2 × 62,5 mm) – Art.-Nr. 01261941
	KSL-W Brandschutzband Rolle à 20 m × 50 mm. – Art.-Nr. 15520 Rolle à 10 m × 50 mm – Art.-Nr. 15510
	Cable Tube CT Ø 60 mm / Länge 150 mm – Art.-Nr. 01276101 Ø 90 mm / Länge 150 mm – Art.-Nr. 01279101 Ø 90 mm / Länge 200 mm – Art.-Nr. 01279201 Ø 90 mm / Länge 300 mm – Art.-Nr. 01279301 Ø 120 mm / Länge 150 mm – Art.-Nr. 01271151 Ø 120 mm / Länge 200 mm – Art.-Nr. 01271201 Ø 120 mm / Länge 300 mm – Art.-Nr. 01271301
	Lamellenmatte Klimarock 6100 × 500 × 30 mm – Art.-Nr. 01187100
	AWM II Brandschutzmanschette Art.-Nr. 01142032 - 01142160

Materialbedarf

Schottgröße [m ²]*	Belegung		
	0 %	30 %	60 %
0,01	1,5	1,05	0,6
0,02	3,0	2,1	1,2
0,03	4,5	3,15	1,8
0,05	7,5	5,25	3,0
0,10	15,0	10,5	6,0
0,20	30,0	21,0	12,0
0,30	45,0	31,5	18,0
0,50	75,0	52,5	30,0
1,00	150,0	105,0	60,0

* Schottstärke 150 mm

Circawerte in kg

Ergiebigkeit

NOVASIT BM

6–7 l Wasser + 20 kg Trockenmörtel

≈ 20 l verarbeitungsfertiger Nassmörtel

≈ 20 l Volumen nach Aushärtung

Novasit BM 240

Feuerwiderstandsklasse: max. EI 240

Kabelabschottung aus Brandschutzmasse bei Anwendungen mit besonders hohen Anforderungen an die Feuerwiderstandsdauer



Einsatzbereiche

- Massivwand, Massivdecke

Vorteile

- ✓ Erfüllt besonders hohe Anforderungen an die Feuerwiderstandsfähigkeit
- ✓ Das Abschottungssystem für Elektroinstallationen verhindert einen Flammendurchtritt und übermäßigen Temperaturanstieg für einen Zeitraum von vier Stunden

Eigenschaften




- ✓ Einkomponentig, hydraulisch härtend, alterungsbeständig
- ✓ Für den Handeinbau und die Pumpenverarbeitung geeignet
- ✓ Spritzwasserbeständig

Systemdaten

Verwendbarkeitsnachweis	ETA-22/0051	
Bauteilstärke	Massivwand	≥ 240
	Massivdecke	≥ 200
Maximale Schottgröße	Massivwand	600 × 600
	Massivdecke	600 × 600



Alle Angaben in mm

Belegung

Medienleitungen		max. Durchmesser
	Kabel	≤ 80
	Kabelbündel	≤ 100 / ≤ 21
	Kabeltrassen	✓

Alle Angaben in mm

Produkte

	NOVASIT BM Brandschutzmasse Sack à 20 kg – Art.-Nr. 01161000 Eimer à 10 kg – Art.-Nr. 01161010
	DG-CR 1.5 Brandschutzband Rolle à 10 m × 125 mm – Art.-Nr. 01261931

Ergiebigkeit

NOVASIT BM

6–7 l Wasser + 20 kg Trockenmörtel

≈ 20 l verarbeitungsfertiger Nassmörtel

≈ 20 l Volumen nach Aushärtung

KSL einlagig

Feuerwiderstandsklasse: EI 30 bis EI 60 (max. EI 90) gem. EN 13501-2

Kombiabschottung aus einer Mineralfaserplatte
(1x 60 mm) mit ablativer Brandschutzbeschichtung



Einsatzbereiche

- Leichte Trennwand
- Massivwand
- Massivdecke
- Holzwand
- Holzdecke
- Sandwichpaneelwand

Vorteile

- ✓ Kurze Beschichtungslängen mit geringer Trockenschichtdicke auf Kabeln
- ✓ Hohe Flexibilität und eine Vielzahl geprüfter Durchführungen
- ✓ Für die Verwendung in Feucht- und Nassräumen geeignet
- ✓ Überstreichbar
- ✓ Geprüft für den Einbau in CLT-Holzbauteilen und Sandwichpaneelwänden

Systemdaten

Nachweise		KB 321100704-A KB 321100703-A KB 322042005-A KB 323032803-A KB 322081804-A
Bauteilstärke	Leichte Trennwand	≥ 100
	Massivwand	≥ 100
	Massivdecke	≥ 150
	Holz wand	≥ 100
	Holzdecke	≥ 140
	Sandwichpaneelwand	≥ 100
Schottstärke	alle Bauteile	≥ 60
Schottgröße	Leichte Trenn- und Massivwand	≤ 2000 × 1224 oder ≤ 1224 × 2000
	Massivdecke	≤ 10 000 × 1000
	Holz wand	600 × 1000 oder 1000 × 600
	Holzdecke	600 × 1000
	Sandwichpaneelwand	1000 × 1000

Alle Angaben in mm

Belegung

Medienleitungen		max. Durchmesser*
	Kabel	≤ 80
	Kabelbündel	≤ 100 / ≤ 21
	Kabeltrassen	✓
	Hohlleiter-/Koaxialkabel	≤ 51,1
	EIR Einzel	≤ 32
	EIR Bündel	≤ 100 / ≤ 32
	Nichtbrennbare Rohre mit Mineralfaserisolierung	≤ 219,1 (Stahl) ≤ 88,9 (Kupfer)
	Nichtbrennbare Rohre mit FEF-Isolierung	≤ 219,1 (Stahl) ≤ 88,9 (Kupfer)
	Nichtbrennbare Rohre mit PIR-Isolierung	≤ 219,1 (Stahl) ≤ 108 (Kupfer)
	Brennbare Rohre	≤ 160
	Mehrschichtverbundrohre	≤ 75
	Klimasplit-Leitungskombinationen	✓

*Alle Angaben in mm

Produkte

	BML Brandenschutzbeschichtung Eimer à 12,5 kg – Art.-Nr. 40125
	BMS / BMK Brandchutzspachtel Kartusche à 0,4 kg – Art.-Nr. 30004 Eimer à 12,5 kg – Art.-Nr. 10125
	BSL 60 / 2 Mineralfaserplatte beidseitig vorbeschichtet 1.000 x 600 x 60 mm – Art.-Nr. 52036
	NBR-plus Brandschutzband Rolle à 10 m x 125 mm (teilbar zu 2x 62,5 mm) – Art.-Nr. 01261941
	KSL-W Brandschutzband Rolle à 20 m x 50 mm selbstkl. – Art.-Nr. 15520 Rolle à 10 m x 100 mm – Art.-Nr. 15530
	AWM II Brandschutzmanschette Ø 32 mm bis Ø 160 mm – Art.-Nr. 01142032 - 01142160

Materialbedarf

Materialbedarf FLAMRO® BML			
Schottgröße [m²]	Belegung		
	0 %	30 %	60 %
0,01	0,26	0,29	0,32
0,02	0,41	0,46	0,51
0,03	0,53	0,59	0,66
0,05	0,73	0,81	0,90
0,10	1,22	1,35	1,50
0,20	0,82	2,03	2,25
0,30	2,43	2,70	3,00
0,50	3,65	4,05	4,50
1,00	6,20	6,89	7,65

Circawerte in kg

KSL zweilagig

Feuerwiderstandsklasse: EI 90 bis EI 120 gem. EN 13501-2

Kombiabschottung aus Mineralfaserplatten
(2x 50 mm) mit ablativer Brandschutzbeschichtung



Einsatzbereiche

- Leichte Trennwand
- Massivwand
- Massivdecke
- Holzwand
- Holzdecke
- Schachtwand
- Sandwichpaneelwand

Vorteile

- ✓ Hohe Flexibilität und eine Vielzahl geprüfter Durchführungen
- ✓ Einbau ohne Laibungsbeplankung möglich
- ✓ Für die Verwendung in Feucht- und Nassräumen geeignet
- ✓ Überstreichbar
- ✓ Geprüft für den Einbau in CLT-Holzbauteilen und Sandwichpaneelwänden

Systemdaten

Nachweise		ETA-16/0320, ETA-18/0885 KB 321031804-A KB 321100703-A KB 322042005-A KB 322081804-A
Bauteilstärke	Leichte Trennwand	≥ 94
	Massivwand	≥ 100
	Massivdecke	≥ 150
	Holzwand	≥ 100
	Holzdecke	≥ 140
	Sandwichpaneelwand	≥ 120
	Schachtwand	≥ 40
Schottstärke	Wand	≥ 100
	Decke	≥ 150
Schottgröße	LTW und Massivwand	100 × 2200 bzw. 2200 × 1.100
	Massivdecke	≤ ∞ × 1000
	Holzwand	600 × 1000 bzw. 1000 × 600
	Holzdecke	600 × 1000
	Sandwichpaneelwand	1000 × 1000
	Schachtwand	600 × 800 bzw. 800 × 600

Alle Angaben in mm

Belegung

Medienleitungen		max. Durchmesser*	
	Kabel	≤ 80	
	Kabelbündel	≤ 100 / ≤ 21	
	Kabeltrassen	✓	
	Hohlleiter-/Koaxialkabel	≤ 51,1	
	EIR	Einzel	≤ 63 / ≤ 21
	EIR	Bündel	≤ 125 / ≤ 63 / ≤ 21
	Nichtbrennbare Rohre mit Mineralfaserisolierung	≤ 219,1 (Stahl) ≤ 88,9 (Kupfer)	
	Nichtbrennbare Rohre mit FEF-Isolierung	≤ 219,1 (Stahl) ≤ 88,9 (Kupfer)	
	Brennbare Rohre	≤ 160	
	Mehrschichtverbundrohre	≤ 75	
	Klimasplit-Leitungskombinationen	✓	

*Alle Angaben in mm

Produkte

	BML Brandenschutzbeschichtung Eimer à 12,5 kg – Art.-Nr. 40125
	BMS / BMK Brandenschutzspachtel Kartusche à 0,4 kg – Art.-Nr. 30004 Eimer à 12,5 kg – Art.-Nr. 10125
	BSL 50 / 1 Mineralfaserplatte einseitig vorbeschichtet 1.000 x 600 x 50 mm – Art.-Nr. 50050
	NBR-plus Brandenschutzband Rolle à 10 m x 125 mm (teilbar zu 2x 62,5 mm) – Art.-Nr. 01261941
	KSL-W Brandenschutzband Rolle à 20 m x 50 mm selbstkl. – Art.-Nr. 15520 Rolle à 10 m x 100 mm – Art.-Nr. 15530
	AWM II Brandeschutzmanschette Ø 32 mm bis Ø 160 mm – Art.-Nr. 01142032 - 01142160
	EC Endless Collar (U/U) 10 m Brandenschutzband, 3 m Metallband, 18 Haken, 6 Schilder – Art.-Nr. 01145303
	Cable Tube CT Ø 90 / Länge 300 mm – Art.-Nr. 01279301 Ø 120 / Länge 300 mm – Art.-Nr. 01271301

Materialbedarf

Materialbedarf FLAMRO® BML			
Schottgröße [m²]	Belegung		
	0 %	30 %	60 %
0,01	0,26	0,29	0,32
0,02	0,41	0,46	0,51
0,03	0,53	0,59	0,66
0,05	0,73	0,81	0,90
0,10	1,22	1,35	1,50
0,20	0,82	2,03	2,25
0,30	2,43	2,70	3,00
0,50	3,65	4,05	4,50
1,00	6,20	6,89	7,65

Circawerte in kg

System DG-SC

Feuerwiderstandsklasse: max. EI 120

Einfaches Abschottungssystem mit
intumeszierendem Spachtel



Einsatzbereiche

- Leichte Trennwand, Massivwand, Schachtwand, Massivdecke

Vorteile

- ✓ Einfach und schnell zu installierendes Abschottungssystem
- ✓ Besonders geeignet für Bauteilöffnungen mit einzelnen Installationen
- ✓ Ringspaltbreiten von 10 mm bis 50 mm
- ✓ Wahlweise mit bzw. ohne Mineralwoll-Hinterfüllung
- ✓ Geeignet für Kabel, Kabelbündel, Elektroinstallationsrohre, Kältemittelleitungen, brennbare Rohre und nichtbrennbare Rohre mit Isolierungen aus Mineralwolle oder FEF

Eigenschaften













- ✓ Lösemittel- und halogenfrei
- ✓ Widerstandsfähig gegen Feuchtigkeit, UV-Strahlung, Lösemittel
- ✓ Anstrichstoffe dürfen nachträglich aufgebracht werden

Systemdaten

Verwendbarkeitsnachweis		ETA-19/0704
Bauteilstärke	LTW, Massivwand	≥ 100
	Massivdecke	≥ 150
	Schachtwand	≥ 40
Maximale Schottgröße	LTW, Massivwand	Ringspalt 10-25/50
	Massivdecke	Ringspalt 10-25/50
	Schachtwand	Ringspalt 10-25



Alle Angaben in mm

Belegung

Medienleitungen		max. Durchmesser
	Kabel	≤ 61
	Kabelbündel	≤ 180
	EIR Einzel	≤ 32
	EIR Bündel	≤ 100
	Hohlleiter/Koaxialkabel	≤ 51,1
	Brennbare Rohre <ul style="list-style-type: none"> • PVC-U, PE-100, PP-H • Geberit Silent-Pro • Geberit Silent-PP • Geberit Silent-db20 • REHAU RAUPIANO PLUS • Wavin SiTech+ • POLOPLAST POLO-KAL NG • POLOPLAST POLO-KAL XS • POLOPLAST POLO-KAL 3S • Ostendorf Skolan (dB) • valsir TRIPLUS • Pipelife MASTER 3 PLUS • FRIATEC FRIAPHON 	≤ 110
	Mehrschichtverbundrohre <ul style="list-style-type: none"> • Geberit Mepla • REHAU RAUTITAN stabil • KE KELIT KELOX MSV Rohr • Uponor Uni Pipe PLUS • Alpex / Alpex F 50 	≤ 75
	Nichtbrennbare Rohre ohne Isolierung	
	Kupfer	≤ 22
	Stahl	≤ 48,3
	Nichtbrennbare Rohre mit Mineralfaserisolierung	≤ 114 (Stahl) ≤ 88,9 (Kupfer)
	Nichtbrennbare Rohre mit FEF-Isolierung	≤ 54
	Klimasplit-Leitungskombinationen	✓
	Doppelsolarrohre NanoSun ²	✓

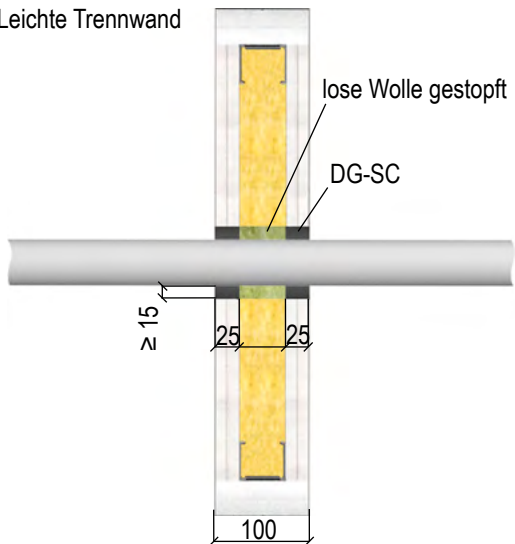
Alle Angaben in mm

Produkte

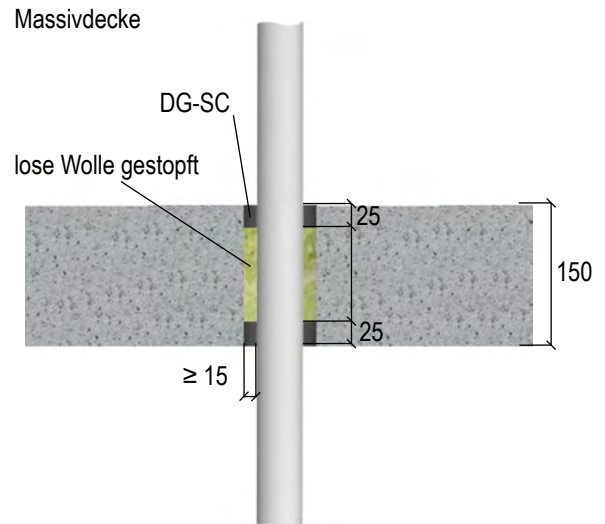
	DG-SC Kartusche 310 ml – Art.-Nr. 01157000
	Mineralwolle Sack à 10 kg – Art.-Nr. 01183000

Ausführungsvarianten

Leichte Trennwand



Massivdecke



System AWM II

Feuerwiderstandsklasse: max. EI 120

Brandschutzmanschette als Einzelabschottung für isolierte und unisolierte brennbare Rohre mit oder ohne Schallschutzschlauch



Einsatzbereiche

- Leichte Trennwand, Massivwand, Massivdecke

Vorteile

- ✓ Kompakte Brandschutzmanschette für einen einfachen Einbau
- ✓ Schnelle Montage aufgrund eines Verschlusssystems mit integrierter Möglichkeit der Größenanpassung
- ✓ Abschottung von brennbaren Rohren bis zu einem Außendurchmesser 500 mm
- ✓ Vielzahl geprüfter Entwässerungs- und Versorgungsleitungen
- ✓ Rohre optional isoliert mit PE-Schallschutz- bzw. FEF-Isolierungen

Eigenschaften

- ✓ Witterungsbeständig gegen Feuchtigkeit, Frost-Tau-Wechsel und UV-Strahlung (Nutzungskategorie X)
- ✓ Flacher Manschettenaufbau

Systemdaten

Verwendbarkeitsnachweis		ETA-17/0753
Bauteilstärke	LTW, Massivwand	≥ 100
	Massivdecke	≥ 150
	Holz wand	≥ 100
	Holzdecke	≥ 140
	Sanwich-paneelwand	≥ 100

Alle Angaben in mm

Belegung

Medienleitungen	max. Durchmesser
Brennbare Rohre	
• GF CoolFit 4.0	≤ 500
• PVC-U, PE-HD	≤ 400
• aquatherm blue pipe SDR 11 MF RP, SDR 17,6 MF RP • aquatherm green pipe SDR 9 MF RP	≤ 355
• PP • GF COOL-FIT 4.0F • aquatherm green pipe SDR 11 S	≤ 315
• aquatherm blue pipe SDR 9 MF RP OT, SDR 11 MF RP OT	≤ 250
• GF COOL-FIT 2.0/2.0F	≤ 200
• POLOPLAST POLO-KAL 3S • POLOPLAST POLO-KAL NG • POLOPLAST POLO-KAL XS • Geberit Silent-PP • Geberit Silent-Pro • Geberit Silent-db20 • REHAU RAUPIANO PLUS • REHAU RAUPIANO LIGHT • REHAU RAUSILENTO • GF GF Silenta Premium • Wavin AS+ • Wavin SiTech+ • Pipelife MASTER 3 • Pipelife MASTER 3 PLUS • SANHA Master 3 • KE KELIT PHONEX AS • Valsir Triplus	≤ 160
• CONEL DRAIN • Ostendorf Skolan dB • aquatherm green pipe SDR 6 S	≤ 110
• COES Blue Power	≤ 100
• aquatherm green pipe SDR 7,4 S	≤ 63
• Pelletschlauch PVC-Cu, PUR-Cu	≤ 60
• aquatherm blue pipe SDR 9 MF RP	≤ 32

Alle Angaben in mm

Produkte

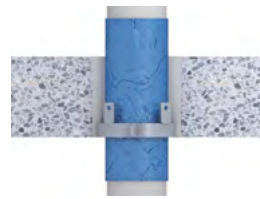
	GFM Brandschutzmörtel Sack à 25 kg – Art.-Nr. 01167000
	BMK Brandschutzspachtel Kartusche à 0,4 kg – Art.-Nr. 30004
	AWM II Brandschutzmanschette Ø 32 mm bis Ø 160 mm – Art.-Nr. 01142032 - 01142160
	Befestigungsset 2 AWM II Ø 32-50 mm Art.-Nr. 01146050 Befestigungsset 4 AWM II Ø 63-125 mm Art.-Nr. 01146125 Befestigungsset 6 AWM II Ø 140-160 mm Art.-Nr. 01146160 Befestigungsset 8 AWM II Ø 180-200 mm Art.-Nr. 01146200 Befestigungsset 10 AWM II Ø 225-250 mm Art.-Nr. 01146250 Befestigungsset 12 AWM II Ø 280-400 mm Art.-Nr. 01146400 Befestigungsset 14 AWM II Ø 450-500 mm Art.-Nr. 0707002070
	Mineralwolle Sack à 10 kg – Art.-Nr. 01183000

Abmessungen

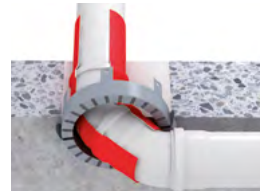
Man- schetten- größe Ø	Innen-Ø D2	Außen-Ø D1	Aufbau- höhe H1	Anzahl Laschen [n]	Größen- verstell- bar
32	40	50	26	2	✓
40	48	58	26	2	
50	57	68	26	2	
63	70	94	26	4	
75	83	106	26	4	
90	100	132	26,6	4	
110	120	155	26,6	4	
125	135	172	40	4	
140	152	200	40	6	
160	169	220	40	6	
180	184	264	40	8	
200	204	284	40	8	
225	239	328	51,5	10	
250	264	353	51,5	10	
280	289	378	51,5	12	
315	328	417	51,5	12	
355	370	459	51,5	12	
400	415	504	51,5	12	

Alle Angaben in mm

Ausführungsvarianten



Befestigung durch Einmörteln
Eingemörtelte Manschette bis ≤ 110 mm
Eingemörtelte Laschen bis ≤ 200 mm



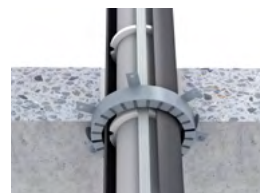
Anbringung auf 2 × 45° Bögen



Schräge Rohrdurchführung



**Rohre mit FEF-Isolierung oder
Schallschutzschlauch**



Doppelrohrsysteme



GF Cool Fit 2.0 und 4.0
Durchmesser ≤ 500 mm



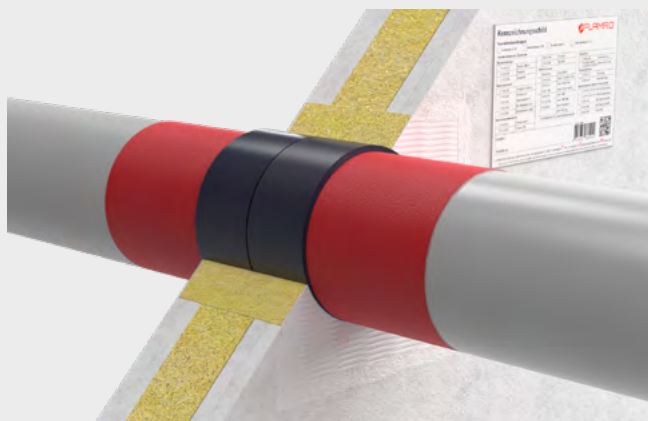
aquatherm blue pipe / green pipe
Durchmesser ≤ 355 mm mit / ohne
FEF-Isolierung

* Ausführungsvarianten und Anwendungsmöglichkeiten abh. vom Rohrtyp

System KSL-W

Feuerwiderstandsklasse: max. EI 180

Brandschutzbandage zur Abschottung von brennbaren Rohrleitungen



Einsatzbereiche

- Leichte Trennwand, Massivwand, Massivdecke, Schachtwand

Vorteile

- ✓ Intumeszierendes Brandschutzband zur Abschottung von brennbaren Rohren und Mehrschichtverbundrohren
- ✓ Vielzahl geprüfter Entwässerungs- und Mehrschichtverbundrohre
- ✓ Rohre optional isoliert mit PE-Schallschutz- oder FEF-Isolierungen
- ✓ Schnellere und einfachere Montage – ohne Dübel oder Bohrungen

Eigenschaften



- ✓ Flexibles Material zur einfachen Handhabung und Umwicklung der Rohrleitungen
- ✓ Witterungsbeständig gegen Feuchtigkeit, Frost-Tau-Wechsel und UV-Strahlung (Nutzungskategorie X)
- ✓ Nur ein Produkt für alle Rohrdurchmesser nötig

Systemdaten

Verwendbarkeitsnachweis		ETA-18/0885
Bauteilstärke	LTW	≥ 100
	Massivwand	≥ 100
	Massivdecke	≥ 150
	Schachtwand	≥ 40

Alle Angaben in mm

Belegung

Medienleitungen		max. Durchmesser	
	Brennbare Rohre	≤ 110	
	<ul style="list-style-type: none"> • PVC-U, PE-HD, PP • Geberit Silent-PP • Geberit Silent-Pro • KE KELIT PHONEX AS-PLUS • Pipelife Master 3 • POLOPLAST POLO-KAL NG • CONEL DRAIN • Geberit Silent dB 20 • Wavin SiTech+ • POLOPLAST POLO-KAL XS • REHAU RAUPIANO PLUS • REHAU RAUPIANO LIGHT • GF Silenta Premium 		
	Mehrschichtverbundrohre		
	<ul style="list-style-type: none"> • Geberit Mepla • REHAU RAUTITAN stabil • KE KELIT KELOX MSV Rohr 		≤ 75
			≤ 40
			≤ 75

Alle Angaben in mm

Produkte

	GFM Brandschutzmörtel Sack à 25 kg – Art.-Nr. 01167000
	BMK Brandschutzspachtel Kartusche à 0,4 kg – Art.-Nr. 30004
	Mineralwolle Sack à 10 kg – Art.-Nr. 01183000
	KSL-W Brandschutzband Rolle à 20 m × 50 mm – Art.-Nr. 15520 Rolle à 10 m × 50 mm – Art.-Nr. 15510

Materialbedarf

Benötigte Länge brennbare Rohre

Isolierdicke	Rohr-Ø	16	32	40	50	56	63	75	90	110	125	140	160	
	Anz. Lagen													
ohne Isolierung	2	0,15	0,25	0,30	0,35	0,40	-							
	4	-					0,95	1,10	1,30	1,55	-			
	6	-												
PE-Schallschutz 5	2	0,20	0,30	0,35	0,40	0,45	-							
	4	-					1,05	1,20	1,40	1,65	-			
	6	-												
FEF 19	2	0,40	0,50	0,60	0,70	0,75	-							
	4	-					1,35	1,50	1,70	1,90	-			
	6	-									3,20	3,50	3,80	

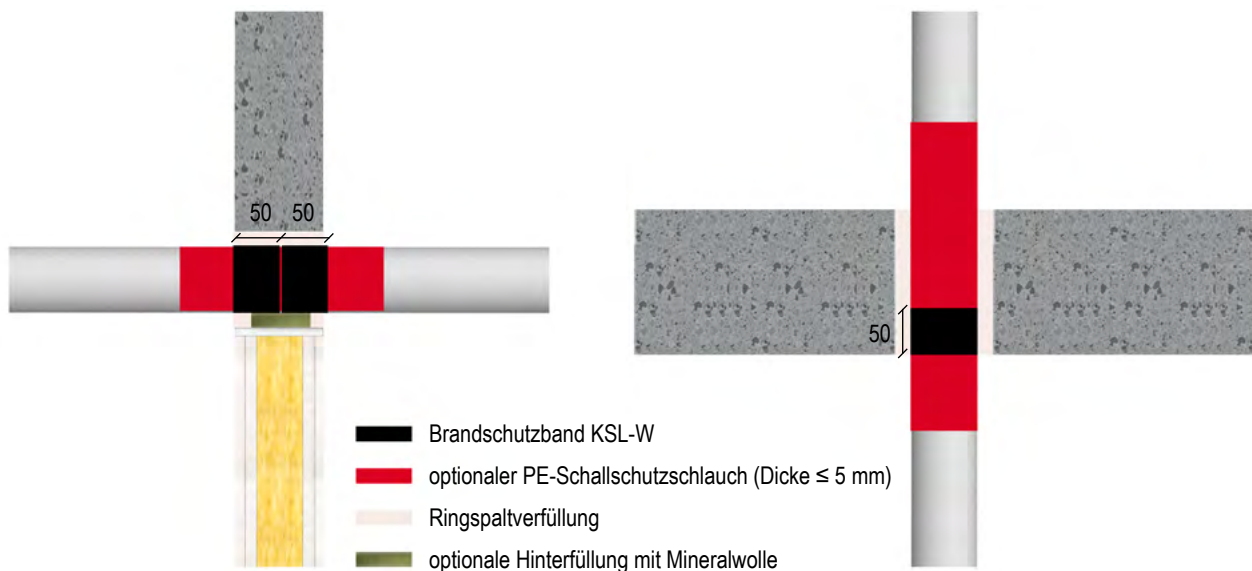
Alle Angaben in mm

Benötigte Länge Mehrschichtverbundrohre

Isolierdicke	Rohr-Ø	16	20	25	32	40	50	75
	Anz. Lagen							
9-13	1	0,16	0,18	0,19	0,21	-		
	2	-				0,50	0,55	0,75
19	1	0,22	0,24	0,26	0,28	-		
	2	-				0,60	0,65	0,80
25	1	0,25	0,27	0,29	0,31	-		
	2	-				0,70	0,75	0,90
32	1	0,30	0,33	0,36	0,40	-		
	2	-				0,80	0,90	1,00

Alle Angaben in mm

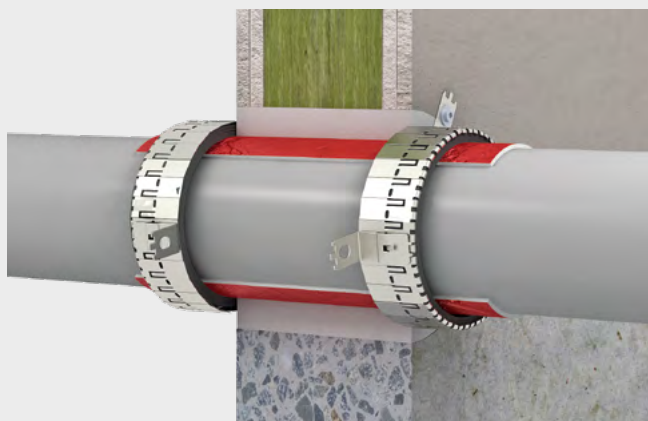
Ausführungsvarianten



System EC Endless Collar

Feuerwiderstandsklasse: max. EI 240

Endlosmanschette mit flexiblen Ausführungsmöglichkeiten zur Abschottung von brennbaren und nichtbrennbaren Rohren



Einsatzbereiche

- Leichte Trennwand, Massivwand, Massivdecke

Vorteile

- ✓ Brandschutzmanschette individuell anpassbar an brennbare Rohre bis zu einem Außendurchmesser 160 mm
- ✓ Viele Lösungsmöglichkeiten, z. B. Eckanwendungen, Mehrfach- und Schrägdurchführungen bzw. Montage auf Muffen
- ✓ Vielzahl geprüfter Entwässerungs- und Mehrschichtverbundrohre Rohre optional isoliert mit PE-Schallschutz- bzw. FEF-Isolierungen
- ✓ Abschottung von nichtbrennbaren Rohren isoliert mit FEF-Isolierungen

Eigenschaften




- ✓ Resistenz gegen Feuchtigkeit, Frost-Tau-Wechsel und UV-Strahlung (Nutzungskategorie Y₁)

Systemdaten

Verwendbarkeitsnachweis	ETA-22/0054	
Bauteilstärke	LTW	≥ 100
	Massivwand	≥ 100
	Massivdecke	≥ 150

Alle Angaben in mm

Belegung

Medienleitungen	max. Durchmesser
 Brennbare Rohre <ul style="list-style-type: none"> • PVC • PE-HD • PP • Geberit Silent-PP • POLOPLAST POLO-KAL NG • Valsir Triplus 	≤ 160
	<ul style="list-style-type: none"> • COES BluePower • Wavin SiTech+ • REHAU RAUPIANO PLUS
 Mehrschichtverbundrohre <ul style="list-style-type: none"> • Uponor Uni Pipe PLUS 	≤ 110
	<ul style="list-style-type: none"> • alpex F50 PROFIL, alpex L
 Nichtbrennbare Rohre mit FEF-Isolierung	≤ 108 (Kupfer-, Stahl- und Edelstahlrohre)

Alle Angaben in mm

Produkte

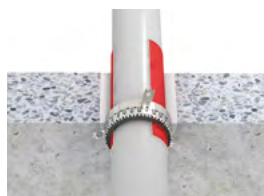
	EC Endless Collar (U/U) 10 m Brandschutzband, 3 m Metallband, 18 Haken, 6 Schilder – Art.-Nr. 01145303 Edelstahlband für EC Manschette Länge 3 m – Art.Nr. 01145304 Befestigungshaken für EC Manschette 18 Stk. – Art.-Nr. 01145305
	BSS Brandschutzschaum Kartusche à 180 g – Art.-Nr. 32004 Kartusche à 480 g – Art.-Nr. 32010 Auspresspistole für 480 g Kartusche Stk. – Art.-Nr. 32100
	GFM Brandschutzmörtel Sack à 25 kg – Art.-Nr. 01167000

Materialbedarf

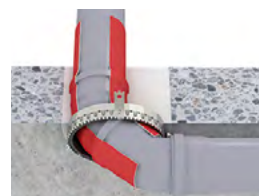
Ausführungs-variante	Außen-Ø [mm]	Lagen [Stk.]	Länge Brandschutzband		Länge Metallband				Befestigungs-haken [Stk.]
			PE-Schallschutz (4 mm)		PE-Schallschutz (4 mm)				
			ohne	mit	ohne		mit		
			Länge [mm]	Länge [mm]	Länge [mm]	Glieder [Stk.]	Länge [mm]	Glieder [Stk.]	
Gerade	32	2	250	320	192	12	224	14	2
	40		320	360	224	14	240	15	
	50		375	440	256	16	272	17	
	63	3	685	780	288	18	320	20	3
	75		800	895	336	21	368	23	
	90	4	1290	1400	400	25	432	27	
	110		1545	1660	464	29	496	31	
	125	5	2190	2425	512	32	544	34	4
	140	6	2860	3050	576	36	608	38	
160	3365		3530	640	40	672	42		

Ausführungs-variante	Außen-Ø [mm]	Lagen [Stk.]	Befestigungs-haken [Stk.]	Ausführungs-variante	Außen-Ø [mm]	Lagen [Stk.]	Befestigungs-haken [Stk.]
2 × 45° Bögen	32	3	3	Eckeinbau	32	3	2
	50				50		
	63	4	4		63	4	3
	75				75		
	90	5	4		90	5	
	110				110		

Ausführungsvarianten



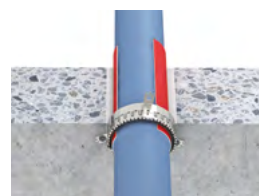
Gerade Rohrdurchführung



Anbringung auf 2 × 45° Bögen



Schräge Rohrdurchführung



Anbringung auf Verbindungsmuffen



Mehrfachdurchführung

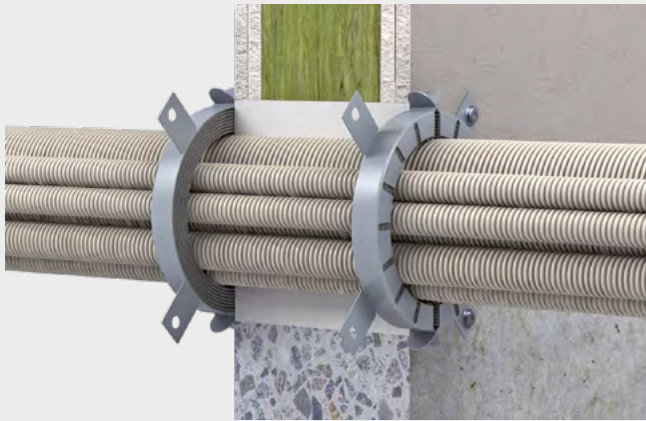


Ecklösung mit 2/3-Umwicklung

System AWM II KS

Feuerwiderstandsklasse: max. EI 120

Brandschutzmanschette als Abschottung für einzelne oder gebündelte Elektroinstallationsrohre



Einsatzbereiche

- Leichte Trennwand, Massivwand, Massivdecke

Vorteile

- ✓ Geeignet für einzelne sowie gebündelte Elektroerrohre

Eigenschaften



- ✓ Witterungsbeständig gegen Feuchtigkeit, Frost-Tau-Wechsel und UV-Strahlung (Nutzungskategorie X)
- ✓ Flacher Manschettenaufbau

Systemdaten

Verwendbarkeitsnachweis		ETA-11/0372
Bauteilstärke	LTW	≥ 100
	Massivwand	≥ 100
	Massivdecke	≥ 150

Alle Angaben in mm

Belegung

Medienleitungen			max. Durchmesser
	EIR	Einzel	≤ 63
	EIR	Bündel	≤ 125

Alle Angaben in mm

Produkte

	GFM Brandschutzmörtel Sack à 25 kg – Art.-Nr. 01167000
	AWM II Brandschutzmanschette Ø 32 mm bis Ø 160 mm – Art.-Nr. 01142032 - 01142160
	Befestigungsset 2 AWM II Ø 32-50 mm Art.-Nr. 01146050
	Befestigungsset 4 AWM II Ø 63-125 mm Art.-Nr. 01146125

Abmessungen

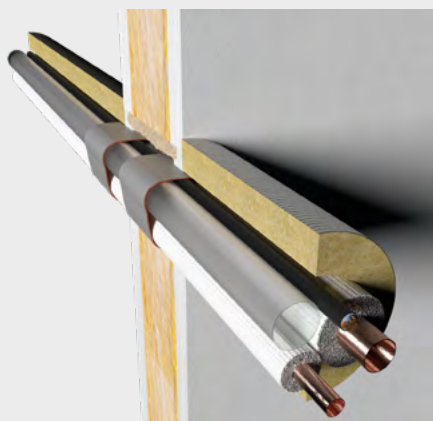
AWM II Größen Ø	Innen-Ø	Außen-Ø	Bauhöhe	Anzahl Laschen [n]
32	36–40	50–54	26,0	2
40	44–48	58–62	26,0	2
50	54–57	68–71	26,0	2
63	67–70	94–97	26,0	4
75	79–83	106–110	26,0	4
90	94–100	132–138	26,6	4
110	114–120	155–161	26,6	4
125	129–135	172–178	40,0	4

Alle Angaben in mm

System NBR-plus

Feuerwiderstandsklasse: max. EI 120

Abschottung von nicht brennbaren Rohren mit FEF- und Glaswollisolierung sowie Klimasplit-Leitungen



Einsatzbereiche

- Leichte Trennwand, Massivwand, Massivdecke
Holzbau (CLT-Wände und -Decken)

Vorteile

- ✓ Intumeszierendes Brandschutzband zur Abschottung von isolierten nichtbrennbaren Rohren bis Außendurchmesser 323,9 mm und Klimasplit-Leitungen
- ✓ Geringer Materialbedarf in Wänden (Teilung des Bands) und Decken (Anordnung nur unterseitig)
- ✓ Ringspaltverschluss mit verschiedenen Materialien (u. a. Mörtel und Gips)
- ✓ Alle marktüblichen Elastomerschaum-Isolierungen (FEF) abgedeckt

Eigenschaften

- ✓ Witterungsbeständig gegen Feuchtigkeit, Frost-Tau-Wechsel und UV-Strahlung (Nutzungskategorie X)
- ✓ Flexibles Material zur einfachen Handhabung und Umwicklung der Rohrleitungen

Systemdaten

Verwendbarkeitsnachweis		ETA-21/0461
Bauteilstärke	LTW	≥ 100
	Massivwand	≥ 100
	Massivdecke	≥ 150
	Holzwand	≥ 100
	Holzdecke	≥ 140

Alle Angaben in mm

Belegung

Medienleitungen		max. Durchmesser
	Nichtbrennbare Rohre mit FEF-Isolierung	≤ 323,9 (Stahl) ≤ 88,9 (Kupfer)
	Nichtbrennbare Rohre mit Glaswolle-Isolierung	≤ 219,1 (Stahl) ≤ 88,9 (Kupfer)
	Nichtbrennbare Rohre mit PUR-Isolierung	≤ 54
	Klimasplit-Leitungskombinationen	✓

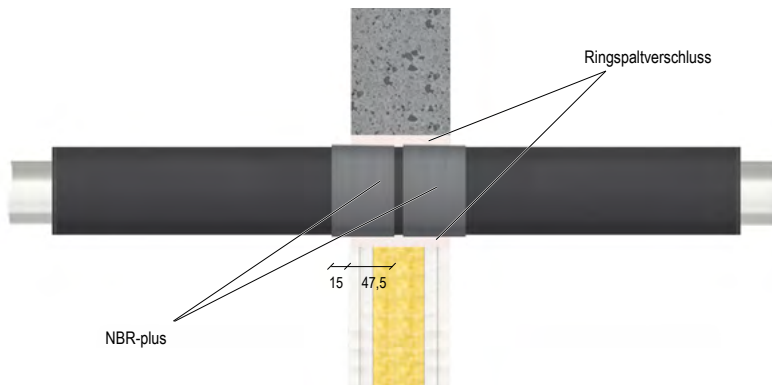
Alle Angaben in mm

Produkte

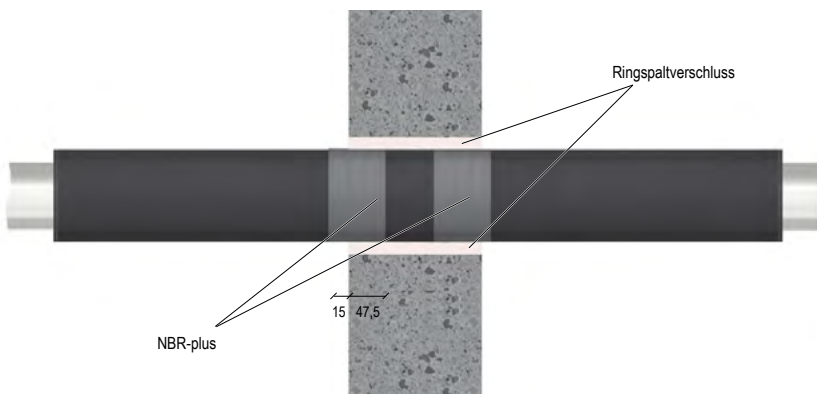
	NBR-plus Brandschutzband Rolle à 10 m × 125 mm (teilbar zu 2 × 62,5 mm) – Art.-Nr. 01261941
	GFM Brandschutzmörtel Sack à 25 kg – Art.-Nr. 01167000
	BMK Brandschutzpachtel Kartusche à 0,4 kg – Art.-Nr. 30004
	Mineralwolle Sack à 10 kg – Art.-Nr. 01183000

Ausführungsvarianten

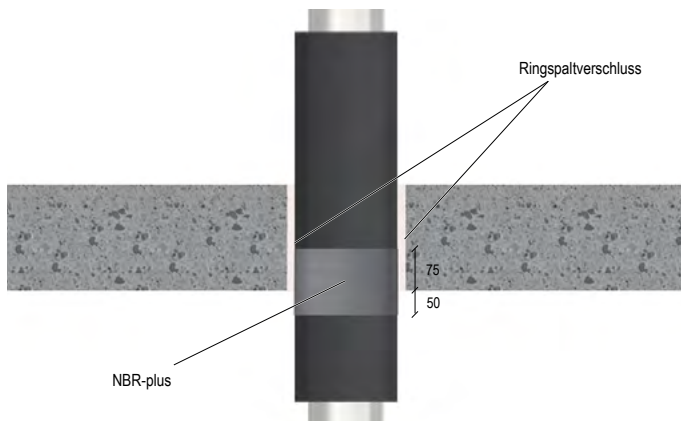
Ausführung in LTW und Massivwänden ≥ 100 mm



Ausführung in LTW und Massivwänden ≥ 150 mm



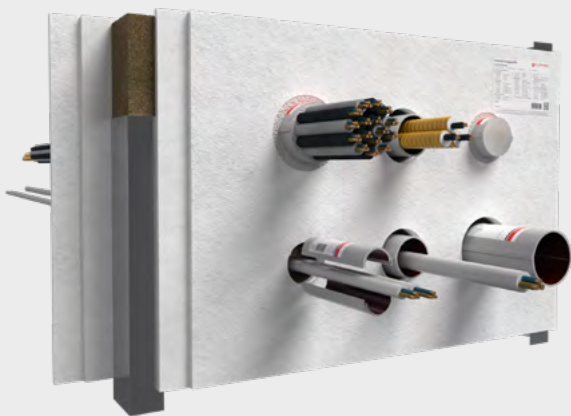
Ausführung in Massivdecken ≥ 150 mm



System Cable Tube

Feuerwiderstandsklasse: max. EI 120

Besonders leicht zu installierende Abschottung aus zwei Rohrhalschalen mit innenseitigem Brandschutzgewebe



Einsatzbereiche

- Leichte Trennwand, Massivwand, Massivdecke, Holzbau (CLT-Wände und -Decken)

Vorteile

- ✓ Der gesamte Querschnitt der Kabelröhre ist zu 100 % nutzbar
- ✓ Installation auch um vorhandene Leitungen möglich
- ✓ Auch für Kabelabschottungen im Holzbau geeignet

Eigenschaften









- ✓ Einzel- oder Gruppenanordnung zur Abschottung vorhandener Leitungen oder als Reserveschott für zukünftige Installationen
- ✓ Verschiedene Durchmesser und Längen verfügbar
- ✓ Passend z. B. für 68 mm Dosen- oder 100 mm Kernlochbohrungen
- ✓ Nachbelegungen ohne großen Aufwand und ohne Spezialwerkzeug möglich
- ✓ Kunststoffhalbschalen werden mittels Klickverschluss miteinander verbunden

Systemdaten

Verwendbarkeitsnachweis		ETA-22/0053
Bauteilstärke	LTW	≥ 100
	Massivwand	≥ 100
	Massivdecke	≥ 125
	Holzwand	≥ 100
	Holzdecke	≥ 140
Maximale Schottgröße	LTW	1200 × 2000 oder 2000 × 1200
	Massivwand	1200 × 2000 oder 2000 × 1200
	Massivdecke	640 × ∞

Alle Angaben in mm

Belegung

Medienleitungen		max. Durchmesser
	Kabel	≤ 80 (CT 300) ≤ 21 (CT 150 / CT 200)
	Kabelbündel	≤ 100 / ≤ 21
	Hohlleiter	≤ 28,5 mm
	EIR Einzel	≤ 63 / ≤ 21
	EIR Bündel	≤ 107 / ≤ 32 / ≤ 21
	speedpipes	24 × ≤ 7 7 × ≤ 10 5 × ≤ 12
	Brennbare Rohre	≤ 32
	Klimasplit-Leitungskombinationen	✓

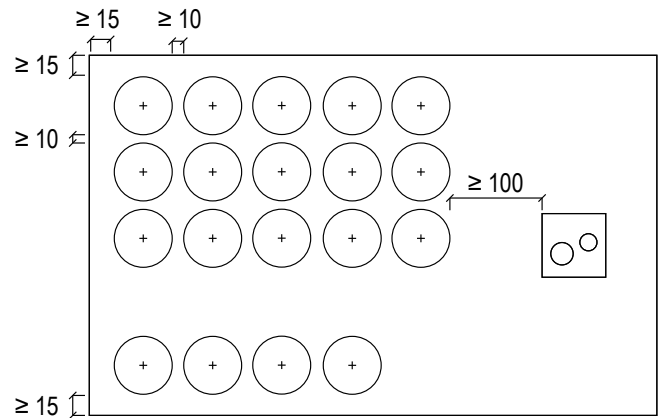
Alle Angaben in mm

Produkte

	<p>Cable Tube CT Ø 60 mm / Länge 150 mm – Art.-Nr. 01276101 Ø 90 mm / Länge 150 mm – Art.-Nr. 01279101 Ø 90 mm / Länge 200 mm – Art.-Nr. 01279201 Ø 90 mm / Länge 300 mm – Art.-Nr. 01279301 Ø 120 mm / Länge 150 mm – Art.-Nr. 01271151 Ø 120 mm / Länge 200 mm – Art.-Nr. 01271201 Ø 120 mm / Länge 300 mm – Art.-Nr. 01271301</p>
	<p>GFM Brandschutzmörtel Sack à 25 kg – Art.-Nr. 01167000</p>
	<p>NOVASIT BM Brandschutzmasse Sack à 20 kg – Art.-Nr. 01161000 Eimer à 10 kg – Art.-Nr. 01161010</p>
	<p>BMK Brandschutzspachtel Kartusche à 0,4 kg – Art.-Nr. 30004</p>
	<p>NBR-plus Brandschutzband Rolle à 10 m × 125 mm (teilbar zu 2 × 62,5 mm) – Art.-Nr. 01261941</p>
	<p>Mineralwolle Sack à 10 kg – Art.-Nr. 01183000</p>

Ausführung

Gruppenanordnung mehrerer Cable Tubes



Alle Angaben in mm

System Cable Tube ML

Feuerwiderstandsklasse: max. EI 120

Abschottung für Elektroinstallationen zum Einbau in Systemböden



Einsatzbereiche

- Leichte Trennwand, Massivwand

Vorteile

- ✓ Entwickelt für den Einbau unterhalb von Systemböden und in Doppelböden
- ✓ Installation der Kabelröhre direkt auf dem Rohfussboden
- ✓ 100 % Belegung der Kabelbox möglich
- ✓ Nullabstand untereinander und zur seitlichen Laibung

Eigenschaften


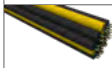


- ✓ Einfache Montage und Nachbelegung
- ✓ Halbschale zum einseitigen Einbau
- ✓ Einbau auch um bereits verlegte Installationen möglich

Systemdaten

Verwendbarkeitsnachweis	ETA-22/0053	
Bauteilstärke	LTW	≥ 100
	Massivwand	≥ 100
Maximale Schottgröße	LTW	2000 × 150
	Massivwand	2000 × 150

Alle Angaben in mm

Belegung

Medienleitungen		max. Durchmesser
	Kabel	≤ 50
	Kabelbündel	100 % / ≤ 21
	EIR Einzel	≤ 32 / ≤ 21
	EIR Bündel	100 % / ≤ 32 / ≤ 21

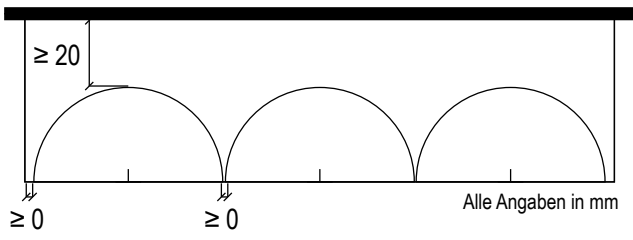
Alle Angaben in mm

Produkte

	Cable Tube ML Länge 200 mm – Art.-Nr. 01272201
	GFM Brandschutzmörtel Sack à 25 kg – Art.-Nr. 01167000
	NOVASIT BM Brandschutzmasse Sack à 20 kg – Art.-Nr. 01161000 Eimer à 10 kg – Art.-Nr. 01161010
	BMK Brandschutzspachtel Kartusche à 0,4 kg – Art.-Nr. 30004
	Mineralwolle Sack à 10 kg – Art.-Nr. 01183000

Ausführung

Gruppenanordnung mehrerer Cable Tubes



System BK-N

Feuerwiderstandsklasse: EI 90 - EI 120 (max. EI 180)

Abschottung aus Brandschutzkissen zum temporären oder permanenten Verschluss von Kabeldurchführungen



Einsatzbereiche

- Leichte Trennwand, Massivwand, Massivdecke

Vorteile

- ✓ Geeignet für temporäre und permanente Kabelabschottungen
- ✓ Einfache Nachinstallation von Leitungen
- ✓ Durchgeführte Leitungen müssen nicht zusätzlich beschichtet werden
- ✓ Geprüft bis Kabeldurchmesser 80 mm
- ✓ Die flexiblen Brandschutzkissen können einfach an Leitungen angepasst werden

Eigenschaften


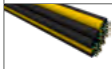

- ✓ Wiederverwendbare Kissen in drei Größen
- ✓ Schnelle und staubfreie Verarbeitung ohne spezielles Werkzeug

Systemdaten

Verwendbarkeitsnachweis		ETA-17/0904
Bauteilstärke	LTW	≥ 100
	Massivwand	≥ 100
	Massivdecke	≥ 150
Maximale Schottgröße	LTW	600 × 600
	Massivwand	600 × 600
	Massivdecke	600 × 600

Alle Angaben in mm

Belegung

Medienleitungen		max. Durchmesser
	Kabel	≤ 80
	Kabelbündel	≤ 100 / ≤ 21
	Kabeltrassen	✓

Alle Angaben in mm

Produkt

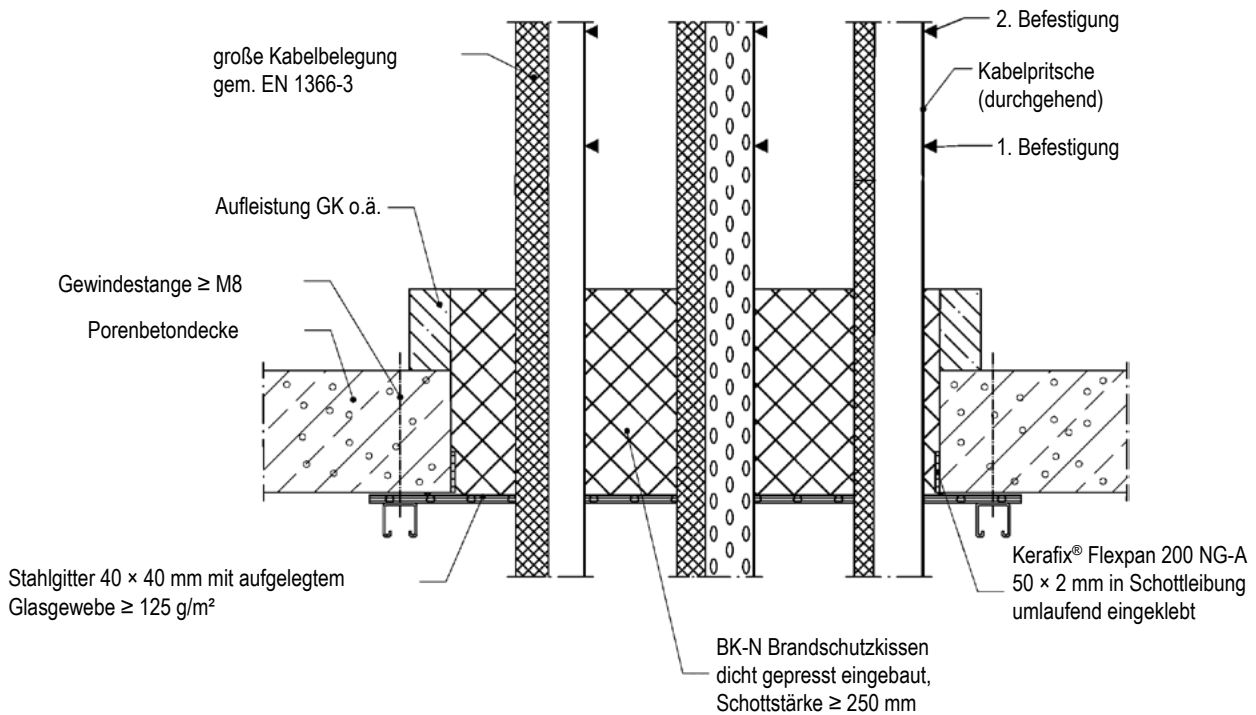
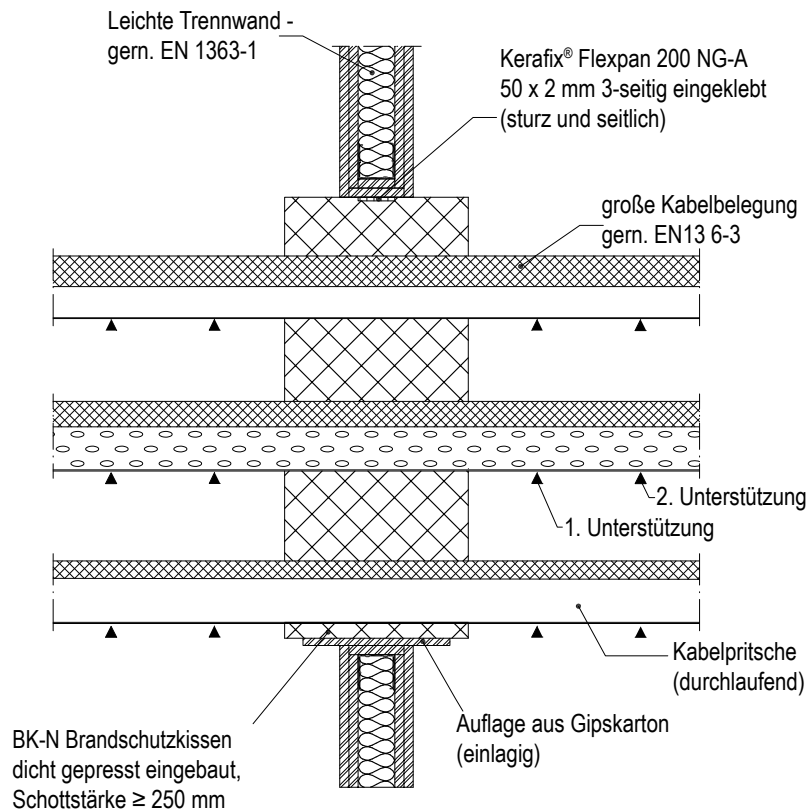
	BK-N Brandschutzkissen
	BK-N S 250 × 40 × 15 mm – Art.-Nr. 12060
	BK-N M 250 × 100 × 25 mm – Art.-Nr. 12130
	BK-N L 250 × 175 × 25 mm – Art.-Nr. 12180

Materialbedarf

Materialbedarf FLAMRO® BK-N				
Öffnungsgröße [m²]	Belegung			
	0 %	10 %	30 %	60 %
	Größe L + M + S			
0,01	0 + 1 + 3	0 + 1 + 2	0 + 1 + 1	0 + 1 + 0
0,02	2 + 2 + 0	2 + 0 + 3	2 + 0 + 1	0 + 2 + 0
0,04	5 + 1 + 3	5 + 1 + 1	4 + 0 + 2	2 + 1 + 1
0,05	7 + 0 + 2	5 + 0 + 3	4 + 1 + 3	3 + 1 + 2
0,10	14 + 2 + 2	12 + 2 + 2	9 + 1 + 3	6 + 0 + 2
0,20	28 + 4 + 4	23 + 4 + 4	17 + 2 + 6	12 + 1 + 4
0,30	42 + 5 + 6	35 + 6 + 6	25 + 3 + 8	16 + 1 + 4
0,36	50 + 4 + 4	42 + 6 + 6	30 + 6 + 6	19 + 2 + 4

Circawerte in Stk.

Ausführungsvarianten



System AC Putty

Feuerwiderstandsfähigkeit:

EI 240 - T - X - F - W 00-30

EI 240 - V - X - F - W 00-30

EI 180 - H - X - F - W 00-100

Das System kann verwendet werden, um eine lineare Fugen- oder Spaltdichtung herzustellen



Einsatzbereiche

Fugen zwischen massiven Wänden, zwischen massiven Decken sowie zwischen Wänden und Decken

Vorteile

- ✓ Einfache Fugenabdichtung aus Mineralwolle und Brandschutzacryl
- ✓ Einseitiger Einbau möglich
- ✓ Fugenbreiten bis 100 mm

Eigenschaften


- ✓ Einfaches Einbringen und Glätten
- ✓ Überstreichbar
- ✓ Geruchlos, lösemittelfrei, halogenfrei

Systemdaten

Verwendbarkeitsnachweis	ETA-21/0108	
Bauteilstärke	Massivwand	≥ 100
	Massivdecke	≥ 150
Maximale Schottgröße	Fugenbreite ≤ 100 mm	

Alle Angaben in mm

Produkt

	AC Putty Kartusche à 310 ml – Art.-Nr. 30005
---	--

System DG-CR 0.7

Brandschutzbandage zur Umhüllung von Kabelanlagen



Einsatzbereiche

- Einsatz im Innen- und Außenbereich

Vorteile

- ✓ Keine Reinigung der Kabelanlagen vor der Verarbeitung nötig
- ✓ Einfache Nachbelegung ohne Nachbearbeitung
- ✓ Keine Schichtdickenmessung notwendig
- ✓ Umhüllung von Kabeln für Photovoltaik-Anlagen zur Führung über Brandwände

Eigenschaften


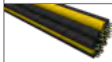

- ✓ Innenseitige dämmschichtbildende Beschichtung und außen-seitig widerstandsfähiges Glasgewebe
- ✓ Überstreichbar
- ✓ Witterungsbeständig – Einsatz im Innen- und Außenbereich möglich
- ✓ Resistent gegen Feuchtigkeit, Frost-Tau-Wechsel, UV-Strahlung und verschiedene Öle und Chemikalien

Systemdaten

	ETA-16/0268 IEC 60332-3-22 DIN EN 60332-3-22 / VDE 0482-332-3-22 Prüfung der Flammenausbrei- tung: Cat. A: 2018 für 120 Min.
Verwendbarkeitsnachweis	IEC 60331-21 DIN IEC 60331-21 / VDE 0482-331-21:2017-06 Prüfung des Funktionserhaltes: Diverse Prüfungen bis zu 60 Min. für verschiedene Kabeltypen und Spannungsbereiche erfolg- reich absolviert. Weitere Information auf Anfrage.
Anordnung Metallspannband	In Abständen ≤ 500
Längsüberlappung des Gewebes	≥ 50
Verarbeitungstemperatur	$\geq +5 \text{ }^\circ\text{C}$
Eigenschaften	Witterungs-, feuchtigkeits- und UV- beständig, reißfest

Alle Angaben in mm

Belegung

Medienleitungen		max. Durchmesser
	Kabel	✓
	Kabelbündel	✓
	Kabeltrassen	✓

Produkt

	DG-CR 0.7
	Brandschutzgewebe Rolle à 20 m × 1100 mm – Art.-Nr. 01260201
	Metallspannband 100 m × 15 mm – Art.-Nr. 01234000
	Verschlussklammern 1000 Stk. – Art.-Nr. 01234100

Ausführungsvarianten



Bandagierung gesamter
Kabeltrassen



Bandagierung der Kabel in Trassen



Bandagierung von Kabelanlagen,
die direkt auf massiven Bauteilen
angeordnet sind




Bandagierung von Kabelanlagen,
die mit Schellen oder auf Konsolen
befestigt sind



Bandagierung von freihängenden
Kabelanlagen

Produktübersicht

	NOVASIT BM Brandschutzmasse	Sack à 20 kg Eimer à 10 kg	Art.-Nr. 01161000 Art.-Nr. 01161010
	GFM Brandschutzmörtel	Sack à 25 kg	Art.-Nr. 01167000
	BML Brandschutzbeschichtung	Eimer à 12,5 kg	Art.-Nr. 40125
	BMS / BMK Brandschutzspachtel	Kartusche à 0,4 kg Eimer à 12,5 kg	Art.-Nr. 30004 Art.-Nr. 10125
	BSL 50 / 1 Mineralfaserplatte einseitig vorbeschichtet	1000 x 600 x 50 mm	Art.-Nr. 50050
	BSL 60 / 2 Mineralfaserplatte beidseitig vorbeschichtet	1000 x 600 x 60 mm	Art.-Nr. 52036
	DG-SC	Kartusche 310 ml	Art.-Nr. 01157000
	AWM II Brandschutzmanschette	Ø 32 mm Ø 40 mm Ø 50 mm Ø 63 mm Ø 75 mm Ø 90 mm Ø 110 mm Ø 125 mm Ø 140 mm Ø 160 mm Ø 180 mm Ø 200 mm Ø 225 mm Ø 250 mm Ø 280 mm Ø 315 mm Ø 355 mm Ø 400 mm Ø 450 mm Ø 500 mm	Art.-Nr. 01142032 Art.-Nr. 01142040 Art.-Nr. 01142050 Art.-Nr. 01142063 Art.-Nr. 01142075 Art.-Nr. 01142090 Art.-Nr. 01142110 Art.-Nr. 01142125 Art.-Nr. 01142140 Art.-Nr. 01142160 Art.-Nr. 01142180 Art.-Nr. 01142200 Art.-Nr. 01142225 Art.-Nr. 01142250 Art.-Nr. 01142280 Art.-Nr. 01142315 Art.-Nr. 01142355 Art.-Nr. 01142400 Art.-Nr. 01142450 Art.-Nr. 01142500

	Befestigungsset 2 AWM II Befestigungsset 4 AWM II Befestigungsset 6 AWM II Befestigungsset 8 AWM II Befestigungsset 10 AWM II Befestigungsset 12 AWM II Befestigungsset 14 AWM II	Ø 32-50 mm Ø 63-125 mm Ø 140-160 mm Ø 180-200 mm Ø 225-250 mm Ø 280-400 mm Ø 450-500 mm	Art.-Nr. 01146050 Art.-Nr. 01146125 Art.-Nr. 01146160 Art.-Nr. 01146200 Art.-Nr. 01146250 Art.-Nr. 01146400 Art.-Nr. 0707002070
	EC Endless Collar 10 m Brandschutzband, 3 m Metallband, 18 Haken, 6 Schilder Edelstahlband für EC Manschette Befestigungshaken für EC Manschette	U/U Länge 3 m 18 Stk.	Art.-Nr. 01145303 Art.Nr. 01145304 Art.-Nr. 01145305
	Cable Tube CT	Ø 60 mm / Länge 150 mm Ø 90 mm / Länge 150 mm Ø 90 mm / Länge 200 mm Ø 90 mm / Länge 300 mm Ø 120 mm / Länge 150 mm Ø 120 mm / Länge 200 mm Ø 120 mm / Länge 300 mm	Art.-Nr. 01276101 Art.-Nr. 01279101 Art.-Nr. 01279201 Art.-Nr. 01279301 Art.-Nr. 01271151 Art.-Nr. 01271201 Art.-Nr. 01271301
	Cable Tube ML	Länge 200 mm	Art.-Nr. 01272201
	NBR-plus Brandschutzband	Rolle à 10 m × 125 mm (teilbar zu 2× 62,5 mm)	Art.-Nr. 01261941
	KSL-W Brandschutzband	Rolle à 20 m × 50 mm selbstkl. Rolle à 10 m × 50 mm selbstkl.	Art.-Nr. 15520 Art.-Nr. 15510
	DG-CR 0.7	Brandschutzgewebe Rolle à 20 m × 1100 mm Metallspannband 100 m × 15 mm Verschlussklammern 1000 Stk.	Art.-Nr. 01260201 Art.-Nr. 01234000 Art.-Nr. 01234100
	BK-N Brandschutzkissen	BK-N S 250 × 40 × 15 mm BK-N M 250 × 100 × 25 mm BK-N L 250 × 175 × 25 mm	Art.-Nr. 12060 Art.-Nr. 12130 Art.-Nr. 12180
	Lamellenmatte Klimarock	6100 × 500 × 30 mm	Art.-Nr. 01187100
	Mineralwolle	Sack à 10 kg	Art.-Nr. 01183000

Platz für Ihre Notizen

Platz für Ihre Notizen

Wir freuen uns auf Ihre Kontaktaufnahme!

svt Products GmbH

Gluesinger Strasse 86
21217 Seevetal
Germany
T +49 4105 4090-0
E contact@flamro.com
W flamro.com