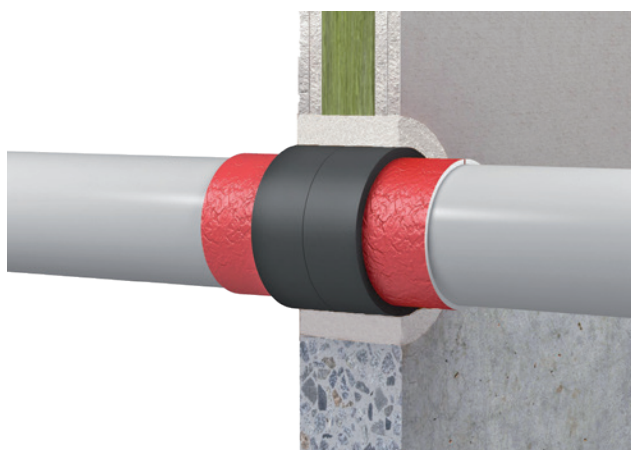


Système KSL-W

Calfeutrement résistant au feu pour tubes en plastique et tuyaux composites multicouches sans isolation ou en combinaison avec des tuyaux d'insonorisation ou des isolations FEF ou PEF.



Résistance au feu

Au maximum EI 180 U/U selon EN 13501-2

Domaine d'utilisation

- Parois flexibles, parois rigides, plafonds rigides, parois de gaine technique

Avantages

- Testé avec une grande variété de tuyaux d'évacuation des eaux usées et de tuyaux composites multicouches
- Calfeutrement de tubes combustibles avec isolation FEF ou isolation d'insonorisation en PE
- Montage rapide et facile – sans chevilles ni perçage de trous
- Résistance aux intempéries, à l'humidité, aux cycles de gel-dégel et aux rayons UV (catégorie d'utilisation X)

Données du système

Certificat de conformité		ETA-18/0885
Épaisseur de l'élément de construction	Parois	≥ 100
	Plafonds	≥ 150
	Parois de gaine technique	≥ 40
Épaisseur du calfeutrement	Parois	≥ 100
	Plafonds	≥ 150
	Parois de gaine technique	≥ 100

Toutes les dimensions sont en mm

Type de traversants

	Ø max. [mm]	
Tubes combustibles		
	REHAU RAUPIANO LIGHT	≤ 160
	REHAU RAUPIANO PLUS	≤ 110
	REHAU RAUSILENTO	≤ 160
	CONEL DRAIN	≤ 110
	Geberit Silent-db20	≤ 160
	Geberit Silent-PP	≤ 125
	Geberit Silent-Pro	≤ 110
	POLOPLAST POLO-KAL NG	≤ 110
	POLOPLAST POLO-KAL XS	≤ 110
	Wavin AS	≤ 110
	Wavin SiTech+	≤ 110
	GF Silenta Premium	≤ 135
	Pipelife MASTER 3	≤ 110
	Pipelife MASTER 3 PLUS	≤ 110
	KE KELIT PHONEX AS	≤ 110
Ostendorf Skolan dB	≤ 135	
Tubes composites multicouches		
	Henco	≤ 32
	Geberit Mepla	≤ 75
	Geberit FlowFit	≤ 75
	REHAU RAUTITAN stabil	≤ 40
	KE KELIT KELOX	≤ 75

Système KSL-W

Produits



Bandage coupe-feu KSL-W

Rouleau de 10 m × 50 mm autoadhésif
– réf. 15510
Rouleau de 20 m × 50 mm autoadhésif
– réf. 15520
Rouleau de 10 m × 100 mm autoadhésif
– réf. 15530



Mastic FLAMMOTECT-A

Seau de 5 kg – réf. 01155135
Seau de 12,5 kg – réf. 01155134
Cartouche de 310 ml – réf. 01155115
Sachet de 600 ml – réf. 01155153



Mastic BMK

Cartouche de 0,4 kg – réf. 30004



Mortier coupe-feu GFM

Sac de 25 kg – réf. 01167030



Matériaux d'obturation indépendamment du fabricant

Matériaux de construction indéformables et non combustibles (classes A1 ou A2-s1,d0 conformes à EN 13501-1) tels que béton, mortier au ciment, mortier au plâtre



Plaque d'identification

1 pièce – réf. 14003



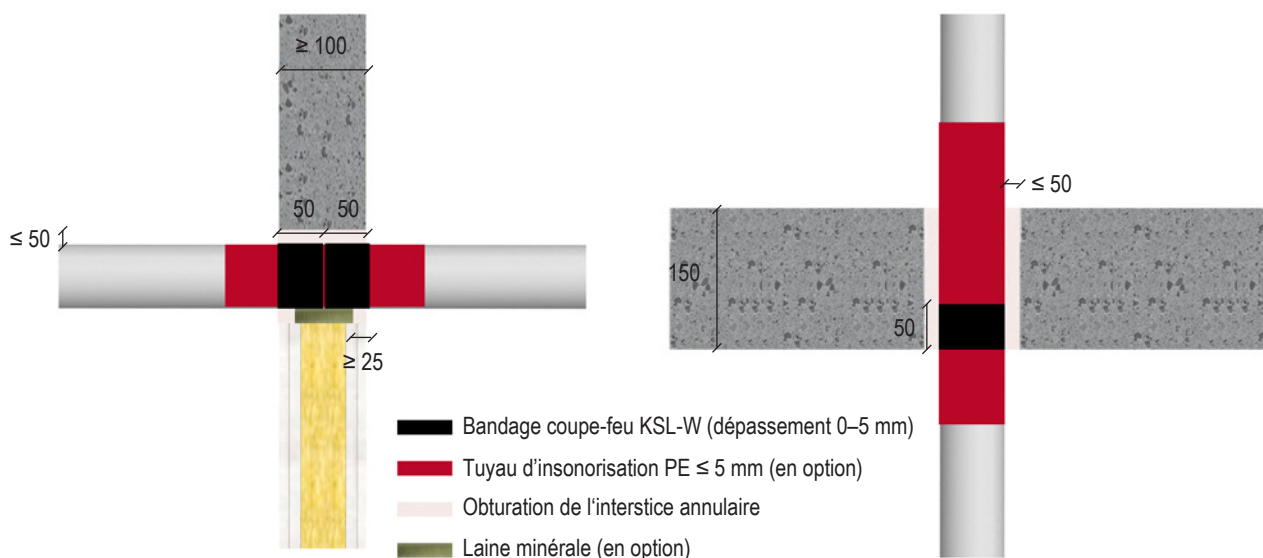
Laine minérale

Classe de réaction au feu selon
EN 13501-1: A1
Point de fusion ≥ 1000 °C
Sac de 10 kg – réf. 01183000

Variantes

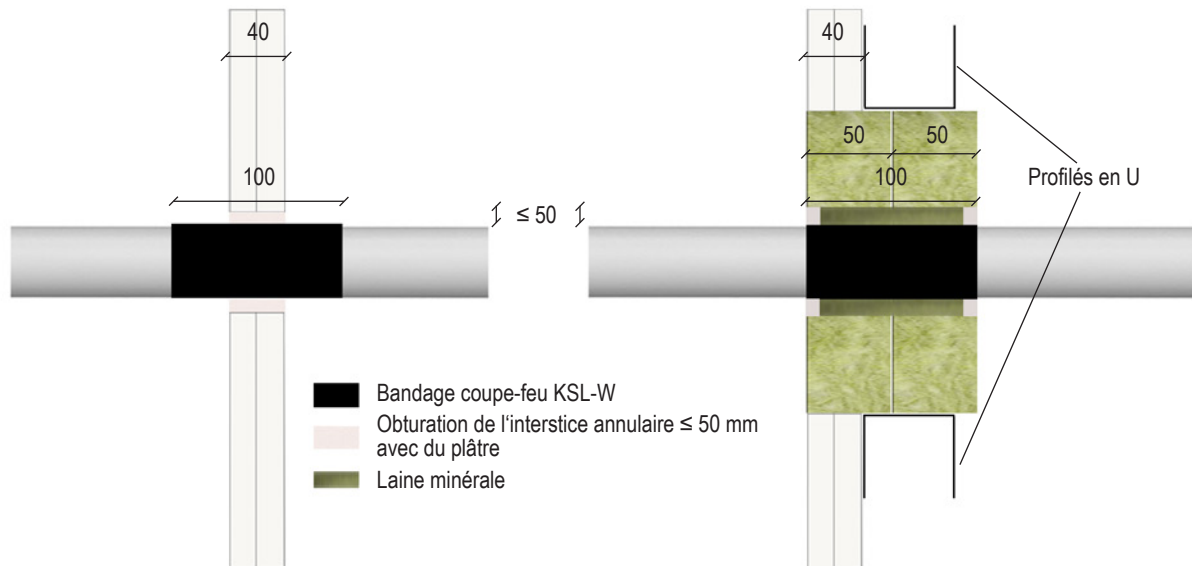
Toutes les dimensions sont en mm

Parois/plafonds



Système KSL-W

Parois de gaine technique



Supports initiaux

	Parois [mm]	Plafonds [mm]
Tubes combustibles	≤ 400	≤ 500
Tubes composites multicouches	≤ 400	≤ 500

Espacements

L'espacement des éléments entre eux doit être d'au moins 50 mm, mesuré à partir du bord extérieur du cafeutrement.

Variantes de pose

Tubes combustibles – variantes sans isolation

Ø extérieur du tube [mm]	Épaisseur de paroi [mm]	Bandages coupe-feu KSL-W		Classe de résistance au feu	
		Nombre de bandages et de couches		Parois	Plafonds
		Parois	Plafonds		
PVC-U, PVC-C					
32–50	1,8–5,6	2 × 2 couches	1 × 2 couches	EI 120 U/U	EI 120 U/U
63–110	1,8–12,3	2 × 4 couches	1 × 4 couches	EI 120 U/U	EI 90 U/U
PE-HD, ABS, SAN+PVC					
32–50	1,8–4,6	2 × 2 couches	1 × 2 couches	EI 120 U/U	EI 180 U/U
63–110	1,8–10,0	2 × 4 couches	1 × 4 couches	EI 120 U/U	EI 180 U/U
PP					
32–50	1,8–4,6	2 × 2 couches	1 × 2 couches	EI 120 U/U	EI 120 U/U
63–110	1,8–10,0	2 × 4 couches	1 × 4 couches	EI 120 U/U	EI 120 U/U

Système KSL-W

Ø extérieur du tube [mm]	Bandages coupe-feu KSL-W		Classe de résistance au feu	
	Nombre de bandages et de couches		Parois	Plafonds
	Parois	Plafonds		
Geberit Silent-PP				
≤ 50,0	2 × 2 couches	1 × 2 couches	EI 120 U/U	EI 120 U/U
≤ 110,0	2 × 4 couches	1 × 4 couches	EI 120 U/U	EI 180 U/U
Geberit Silent-Pro				
≤ 75,0	2 × 3 couches	1 × 3 couches	EI 120 U/U	EI 180 U/U
≤ 110,0	2 × 4 couches	1 × 4 couches	EI 120 U/U	EI 180 U/U
Geberit Silent-db20				
≤ 56,0	2 × 2 couches	1 × 2 couches	EI 120 U/U	EI 180 U/U
≤ 110,0	2 × 4 couches	1 × 4 couches	EI 120 U/U	EI 180 U/U
KE KELIT PHONEX AS				
≤ 56,0	2 × 2 couches	1 × 2 couches	EI 120 U/U	EI 180 U/U
≤ 110,0	2 × 4 couches	1 × 4 couches	EI 120 U/U	EI 180 U/U
Pipelife MASTER 3				
≤ 50,0	2 × 2 couches	1 × 2 couches	EI 120 U/U	EI 90 U/U
≤ 110,0	2 × 4 couches	1 × 4 couches	EI 120 U/U	EI 180 U/U
POLO-KAL NG / POLO-KAL XS				
≤ 50,0	2 × 2 couches	1 × 2 couches	EI 120 U/U	EI 180 U/U
≤ 110,0	2 × 4 couches	1 × 4 couches	EI 120 U/U	EI 180 U/U
REHAU RAUPIANO LIGHT				
≤ 50,0	2 × 2 couches	1 × 2 couches	EI 120 U/U	EI 180 U/U
≤ 110,0	2 × 4 couches	1 × 4 couches	EI 120 U/U	EI 180 U/U
REHAU RAUPIANO PLUS				
≤ 50,0	2 × 2 couches	1 × 2 couches	EI 120 U/U	EI 60 U/U
≤ 110,0	2 × 4 couches	1 × 4 couches	EI 120 U/U	EI 180 U/U
REHAU RAUSILENTO				
≤ 50,0	2 × 2 couches	1 × 2 couches	EI 120 U/U	EI 180 U/U
≤ 110,0	2 × 4 couches	1 × 4 couches	EI 120 U/U	EI 180 U/U
CONEL DRAIN				
≤ 50,0	2 × 2 couches	1 × 2 couches	EI 120 U/U	EI 180 U/U
≤ 110,0	2 × 4 couches	1 × 4 couches	EI 120 U/U	EI 180 U/U
Wavin SiTech+				
≤ 50,0	2 × 2 couches	1 × 2 couches	EI 120 U/U	EI 180 U/U
≤ 110,0	2 × 4 couches	1 × 4 couches	EI 120 U/U	EI 120 U/U
GF Silenta Premium				
≤ 58,0	2 × 2 couches	1 × 2 couches	EI 120 U/U	EI 90 U/U
≤ 110,0	2 × 4 couches	1 × 4 couches	EI 120 U/U	EI 180 U/U

Système KSL-W

Tubes combustibles – variantes sans isolation dans des parois de gaine technique

Ø extérieur du tube [mm]	Épaisseur de paroi [mm]	Bandage coupe-feu KSL-W (100 mm)		Classe de résistance au feu
		Nombre de bandages et de couches		
Variantes sans panneaux de fibres minérales supplémentaires				
PE-HD				
≤ 110	5,5	1 × 6 couches		EI 90 U/U
Pipelife MASTER 3+ (avec/sans manchon de raccord)				
≤ 50	2,0	1 × 3 couches		EI 90 U/U
≤ 110	3,6	1 × 6 couches		EI 90 U/U
Variantes avec panneaux de fibres minérales supplémentaires				
PE-HD, ABS, SAN+PVC				
≤ 110	5,5	1 × 4 couches		EI 90 U/U
PE-HD (avec manchon de raccord)				
≤ 110	5,5	1 × 4 couches		EI 90 U/U
PP-H (avec manchon de raccord)				
≤ 110	4,7	1 × 4 couches		EI 90 U/U
PVC-U (avec manchon de raccord)				
≤ 110	2,7	1 × 4 couches		EI 90 U/U

Tubes combustibles – variantes avec isolation FEF

Ø extérieur du tube [mm]	Épaisseur de paroi [mm]	Isolation FEF	Bandages coupe-feu KSL-W		Classe de résistance au feu	
			Épaisseur S [mm]	Nombre de bandages et de couches		Parois
		Parois		Plafonds		
PP-H						
40–75	1,8–8,2	9,0–22,0	2 × 3 couches	–	EI 90 U/U	–

Ø extérieur du tube [mm]	Isolation FEF	Épaisseur S [mm]	Bandages coupe-feu KSL-W		Classe de résistance au feu	
			Nombre de bandages et de couches		Parois	Plafonds
	Parois	Plafonds				
Geberit Silent-PP						
≤ 50	17,0	–	1 × 2 couches		–	EI 180 U/U
> 100 – ≤ 125	18,5	–	1 × 5 couches		–	EI 120 U/U
Geberit Silent-Pro						
≤ 50	17,0	–	1 × 2 couches		–	EI 180 U/U
> 75 – ≤ 110	18,0	–	1 × 4 couches		–	EI 180 U/U
Geberit Silent-db20						
≤ 56	17,0	–	1 × 2 couches		–	EI 180 U/U
> 56 – ≤ 110	18,0	–	1 × 4 couches		–	EI 90 U/U
> 110 – ≤ 135	18,5	–	1 × 5 couches		–	EI 180 U/U
> 135 – ≤ 160	19,0	–	1 × 6 couches		–	EI 180 U/U
Pipelife MASTER 3						
≤ 50	17,0	–	1 × 2 couches		–	EI 180 U/U
> 50 – ≤ 110	18,0	–	1 × 4 couches		–	EI 120 U/U

Système KSL-W

Ø extérieur du tube [mm]	Isolation FEF Épaisseur S [mm]	Bandages coupe-feu KSL-W		Classe de résistance au feu	
		Nombre de bandages et de couches		Parois	Plafonds
		Parois	Plafonds		
POLO-KAL NG / POLO-KAL XS					
≤ 50	17,0	–	1 × 2 couches	–	EI 180 U/U
> 50 – ≤ 110	18,0	–	1 × 4 couches	–	EI 180 U/U
REHAU RAUPIANO LIGHT					
≤ 50	17,0	–	1 × 2 couches	–	EI 180 U/U
> 50 – ≤ 110	18,0	–	1 × 4 couches	–	EI 180 U/U
> 110 – ≤ 125	18,5	–	1 × 5 couches	–	EI 180 U/U
> 125 – ≤ 160	19,0	–	1 × 6 couches	–	EI 90 U/U
REHAU RAUPIANO PLUS					
≤ 50	17,0	–	1 × 2 couches	–	EI 180 U/U
CONEL DRAIN					
≤ 50	17,0	–	1 × 2 couches	–	EI 180 U/U
> 50 – ≤ 110	18,0	–	1 × 4 couches	–	EI 180 U/U
Wavin SiTech					
≤ 50	17,0	–	1 × 2 couches	–	EI 180 U/U
> 50 – ≤ 110	18,0	–	1 × 4 couches	–	EI 180 U/U
Wavin SiTech+					
≤ 50	17,0	–	1 × 2 couches	–	EI 180 U/U
> 50 – ≤ 110	18,0	–	1 × 4 couches	–	EI 180 U/U
Wavin AS					
≤ 58	17,0	–	1 × 2 couches	–	EI 180 U/U
> 58 – ≤ 110	18,0	–	1 × 4 couches	–	EI 180 U/U
GF Silenta Premium					
≤ 58	17,0	–	1 × 2 couches	–	EI 180 U/U
> 58 – ≤ 110	18,0	–	1 × 4 couches	–	EI 180 U/U
> 110 – ≤ 135	18,5	–	1 × 5 couches	–	EI 120 U/U
Ostendorf Skolan dB					
≤ 58	17,0	–	1 × 2 couches	–	EI 180 U/U
> 58 – ≤ 110	18,0	–	1 × 4 couches	–	EI 60 U/U
> 110 – ≤ 135	18,5	–	1 × 5 couches	–	EI 120 U/U

Système KSL-W

Tubes composites multicouches – variantes avec isolation FEF

Parois			
Ø extérieur du tube [mm]	Isolation FEF	Bandages coupe-feu KSL-W	Classe de résistance au feu
	Épaisseur S [mm]		
Geberit Mepla			
≤ 63	≤ 39,0	Ø ext. du tube < 40 mm : 2 × 1 couche Ø ext. du tube ≥ 40 mm : 2 × 2 couches	EI 120 U/C
75	9,5		EI 90 U/C
	> 9,5 – 40,5		EI 120 U/C
REHAU RAUTITAN stabil			
≤ 40	≤ 35,0	Ø ext. du tube < 40 mm : 2 × 1 couche Ø ext. du tube ≥ 40 mm : 2 × 2 couches	EI 120 U/C
KE KELIT KELOX			
≤ 75	≤ 40,5	Ø ext. du tube < 40 mm : 2 × 1 couche Ø ext. du tube ≥ 40 mm : 2 × 2 couches	EI 120 U/C
Henco			
≤ 32	≤ 32,0	2 × 1 couche	EI 120 U/C
Geberit FlowFit			
16–32	8,5–33,5	2 × 1 couche	EI 90 U/C
Plafonds			
Ø extérieur du tube [mm]	Isolation FEF	Bandages coupe-feu KSL-W	Classe de résistance au feu
	Épaisseur S [mm]		
KE KELIT KELOX			
≤ 75	≤ 40,5	Ø ext. du tube < 40 mm : 2 × 1 couche Ø ext. du tube ≥ 40 mm : 2 × 2 couches	EI 180 U/C
Geberit FlowFit			
≤ 75	≤ 40,5	Ø ext. du tube < 40 mm : 2 × 1 couche Ø ext. du tube ≥ 40 mm : 2 × 2 couches	EI 90 U/C
Geberit Mepla			
16	8,0–32,0	1 × 1 couche	EI 180 U/C
20	8,0		EI 120 U/C
	> 8,0–32,0		EI 180 U/C
26	8,5–35,0		EI 180 U/C
32	9,0		EI 180 U/C
	> 9,0–35,0		EI 120 U/C
40	9,0	1 × 2 couches	EI 180 U/C
	> 9,0–35,0		EI 120 U/C
50	9,0–37,5		EI 120 U/C
63	9,0		EI 180 U/C
	> 9,0–39,0		EI 120 U/C
75	9,5		EI 90 U/C
	> 9,5 – 40,5	EI 120 U/C	

Système KSL-W

Plafonds			
Ø extérieur du tube [mm]	Isolation FEF	Bandages coupe-feu KSL-W	Classe de résistance au feu
	Épaisseur S [mm]		
REHAU RAUTITAN stabil			
16	8,0–32,0	1 × 1 couche	EI 180 U/C
20	8,0–32,0		EI 180 U/C
25	8,5–35,0		EI 180 U/C
32	9,0		EI 120 U/C
	> 9,0–35,0	EI 180 U/C	
40	9,0–35,0	1 × 2 couches	EI 180 U/C

Tubes composites multicouches – variantes avec isolation PEF

Ø extérieur du tube [mm]	Isolation PEF	Bandages coupe-feu KSL-W		Classe de résistance au feu	
		Épaisseur S [mm]	Nombre de bandages et de couches		Parois
	Parois		Plafonds		
Geberit Mepla, Henco					
≤ 32	6,0–13,0	2 × 1 couche	1 × 1 couche	EI 120 U/C	EI 120 U/C
REHAU RAUTITAN stabil					
≤ 20	4,0–26,0	2 × 1 couche	1 × 1 couche	EI 120 U/C	EI 120 U/C
25–32	4,0–26,0			EI 120 U/C	–
	26,0			EI 120 U/C	EI 120 U/C
KE KELIT KELOX					
≤ 32	4,0–13,0	2 × 1 couche	1 × 1 couche	EI 120 U/C	EI 120 U/C
Geberit FlowFit					
16	13,0–26,0	2 × 1 couche	1 × 1 couche	EI 90 U/C	EI 90 U/C
16–25	6,0–26,0			–	EI 90 U/C
20–25	26,0			EI 90 U/C	EI 90 U/C



REMARQUE :

Les données indiquées ne sont que pour donner un aperçu. Pour une présentation plus détaillée et exhaustive, veuillez consulter les instructions de montage.