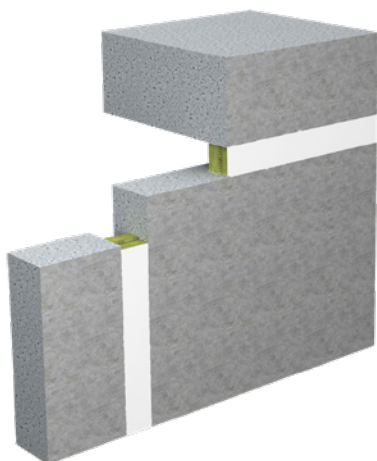


Système Flammotect Joint Seal

Système d'étanchéité des joints polyvalent composé de produits en fibres minérales et d'un enduit coupe-feu ablatif.



Résistance au feu

max. EI 120 selon EN 13501-2

Domaine d'utilisation

- Joints entre parois rigides, entre plafonds ou entre parois et plafonds

Produits



Enduit coupe-feu FLAMMOTECT-A Peinture

Seau de 12,5 kg – réf. 01155131

Peinture solide

Seau de 12,5 kg – réf. 01155136

Seau de 5,0 kg – réf. 01155121

Mastic

Seau de 5 kg – réf. 01155135

Seau de 12,5 kg – réf. 01155134

Cartouche de 310 ml – réf. 01155115

Sachet de 600 ml – réf. 01155153

Données du système

Nachweis		ETA-18/0237
Bauteilstärke	Wand	≥ 100
	Decke	≥ 150
Schottgröße	Wand	Fugenbreite ≤ 200
	Decke	Fugenbreite ≤ 200

Alle Angaben in mm



Laine minérale

Sac de 10 kg – réf. 01183000



Natte à lamelles Klimarock

Rouleau de 3,05 m² – réf. 01187100



Plaque d'identification

1 pièce – réf. 14003

Système Flammotect Joint Seal

Spécifications et variantes de pose

Version avec	Épais. élément de construction		Larg. max. du joint [mm]	Prof. min. du joint [mm]	Classe de résistance au feu	
	Parois	Plafonds			Parois	Plafonds
Panneaux de fibres minérales (deux couches) EI 120 – H – X – B – W 00 – W 200 EI 120 – V – X – B – W 00 – W 200 EI 120 – T – X – B – W 00 – W 200	≥ 150		≤ 200	100	EI 120	EI 120
Épaisseur des panneaux de fibres minérales 2 × ≥ 50 mm, centrés, alignés en haut/à gauche ou en bas/à droite. Collage à l'élément de construction et revêtement des bords extérieurs avec FLAMMOTECT-A.						
Panneaux de fibres minérales (une couche) EI 60 – H – X – B – W 00 – W 200	–	≥ 150	≤ 200	50	–	EI 60/E 120
Épaisseur des panneaux de fibres minérales 1 × ≥ 50 mm centrés, alignés en haut ou en bas. Collage à l'élément de construction et revêtement des bords extérieurs avec FLAMMOTECT-A.						
Natte à lamelles EI 120 – H – X – B – W 00 – W 100 EI 120 – T – X – B – W 00 – W 100	≥ 100	≥ 150	≤ 100	≥ 90	EI 120	EI 120
L'épaisseur de la natte à lamelles doit correspondre à la largeur du joint. Mettre de l'enduit coupe-feu FLAMMOTECT-A sur : <ul style="list-style-type: none"> • la natte à lamelles (profondeur ≥ 50 mm) • la jonction entre deux nattes à lamelles (profondeur ≥ 50 mm) • le côté ouvert de la natte à lamelles • l'intrados (≥ 15 mm sur le pourtour) La natte à lamelles peut être enfoncée à l'intérieur de l'élément de construction. Les surfaces à l'intérieur de l'élément de construction doivent être alors également enduites de FLAMMOTECT-A.						
Laine minérale en vrac EI 120 – V – X – B – W 10 – W 30 (paroi) EI 120 – T – X – B – W 10 – W 30 (paroi) EI 120 – H – X – B – W 00 – W 20 (plafond)	≥ 100	≥ 150	≤ 30 (parois) ≤ 20 (plafonds)	≥ 75	EI 120	EI 120
Enduire la surface de FLAMMOTECT-A.						
Mastic coupe-feu EI 120 – H – X – B – W 00 – W 04 EI 120 – V – X – B – W 00 – W 04 EI 120 – T – X – B – W 00 – W 04	≥ 100	≥ 150	≤ 4	≥ 8	EI 120	EI 120
Mettre du mastic coupe-feu FLAMMOTECT-A sur : <ul style="list-style-type: none"> • une profondeur ≥ 8 mm • chaque côté ≥ 15 mm 						

Vous trouverez des détails spécifiques sur les différentes variantes d'application dans les instructions de montage correspondantes.