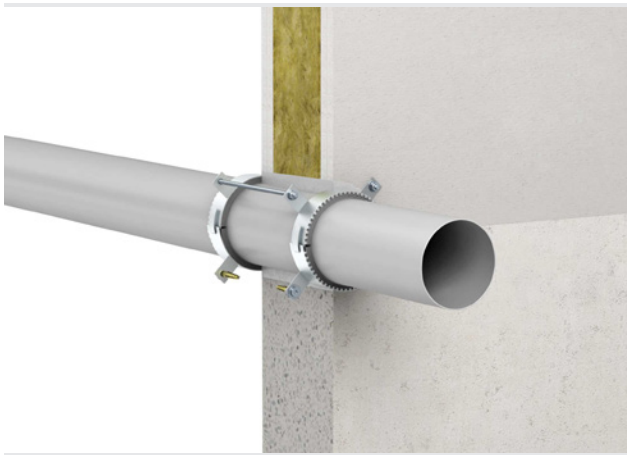


Système FSC 4

Collier coupe-feu simple pour le calfeutrement de tubes combustibles jusqu'à des diamètres moyens.



Résistance au feu

Au maximum EI 240 U/C selon EN 13501-2

Domaine d'utilisation


- Parois flexibles, parois rigides, plafonds

Données du système

Certificat de conformité		ETA-15/0907
Épaisseur de l'élément de construction	Parois	≥ 100
	Plafonds	≥ 150

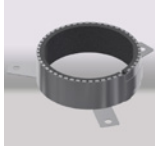
Toutes les dimensions sont en mm


Type de traversants

		Diamètre max.*
	Tubes combustibles	≤ 160

*Toutes les données sont en mm

Produits

		Colliers coupe-feu FSC 4
Dimensions [mm]	Réf.	
50	01148050	
63	01148063	
75	01148075	
90	01148090	
110	01148110	
125	01148125	
140	01148140	
160	01148160	

		Kits de fixation
Dimensions [mm]	Réf.	
Ø 32 – 50 mm	01146050	
Ø 63 – 125 mm	01146125	
Ø 140 – 160 mm	01146160	



Mortiers coupe-feu GFM

Sac de 25 kg – réf. 01167000