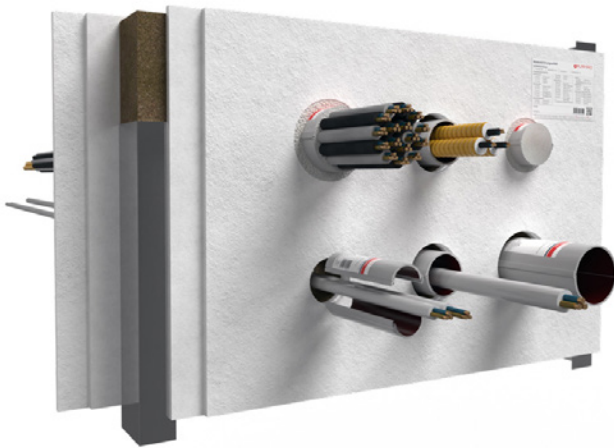


Système Cable Tube

Calfeutrement particulièrement facile à installer, composé de deux demi-coques tubulaires revêtues d'un tissu de protection incendie à l'intérieur.



Données du système

Standards respectés		ETA-22/0053
Épaisseur de l'élément de construction	Parois flexibles	≥ 100
	Parois rigides	≥ 100
	Parois en bois	≥ 100
	Plafonds rigides	≥ 125
	Plafonds en bois	≥ 140
Épaisseur du calfeutrement	Parois	≥ 150
	Plafonds	≥ 150
Dim. calfeutr.	Parois	1200 × 2000
	Plafonds	640 × ∞

Toutes les dimensions sont en mm

Classe de résistance au feu

max. EI 120 selon EN 13501-2







Domaine d'utilisation

- Parois flexibles, parois rigides, plafonds rigides, constructions en bois (parois et plafonds en CLT)

Avantages

- Mise en place possible autour de traversants déjà existant
- La section totale du tube de câble est remplissable à 100 %
- Rajout ultérieur de traversants facile
- Montage simple sans mesures supplémentaires pour l'embrasure

Type de traversants

		Diamètre max.*
	Câbles	≤ 80
	Faisceaux de câbles	≤ 107 / ≤ 21
	Tubes d'install. électr. Simples	≤ 63 / ≤ 21
	Tubes d'install. électr. en faisceau	≤ 107 / ≤ 32 / ≤ 21
	Câbles à guide d'ondes	≤ 28,5
	speedpipes	24 × ≤ 7,0 7 × ≤ 10,0 5 × ≤ 12,0
	Tubes combustibles	≤ 32
	Combinaisons de lignes split pour CVC	

*Toutes les données sont en mm

Système Cable Tube

Produits



Cable Tube CT

Ø 60 / longueur 150 mm – réf. 01276101
 Ø 90 / longueur 150 mm – réf. 01279101
 Ø 90 / longueur 200 mm – réf. 01279201
 Ø 90 / longueur 300 mm – réf. 01279301
 Ø 120 / longueur 150 mm – réf. 01271151
 Ø 120 / longueur 200 mm – réf. 01271201
 Ø 120 / longueur 300 mm – réf. 01271301



FLAMMOTECT-A

Mastic

Seau de 5 kg – réf. 01155135
 Seau de 12,5 kg – réf. 01155134
 Cartouche de 310 ml – réf. 01155115
 Sachet de 600 ml – réf. 01155153



GFM

Mortier coupe-feu

Sac de 25 kg – réf. 01167030



Laine minérale

Sac de 10 kg – réf. 01183000



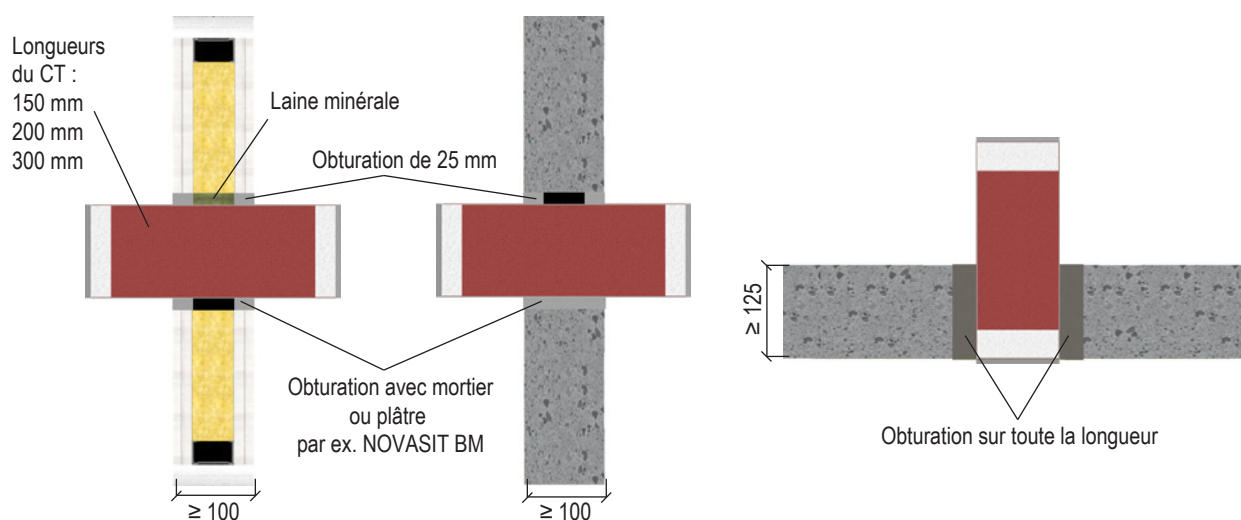
Plaque d'identification

1 pièce – réf. 14003

Variantes de pose

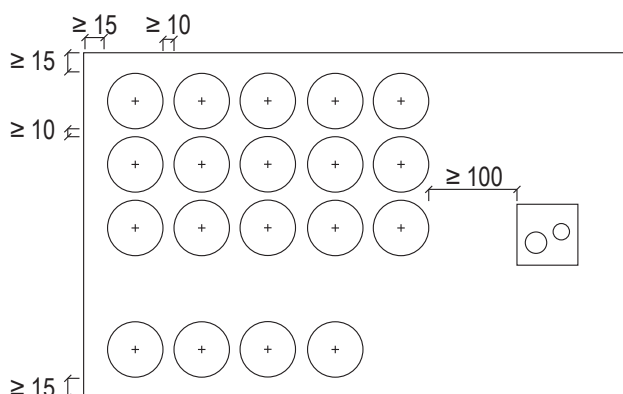
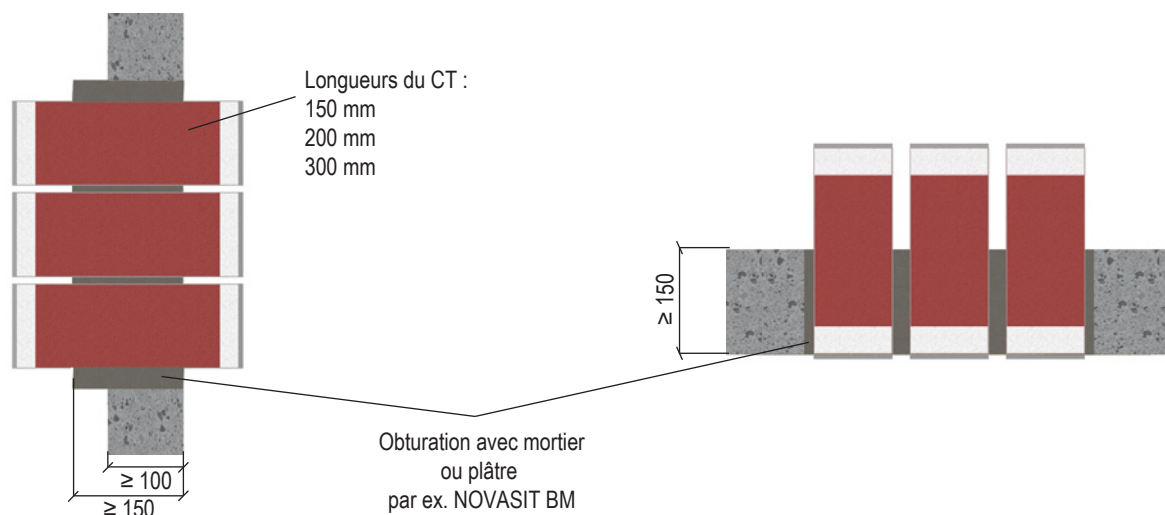
Toutes les dimensions sont en mm

Agencement individuel

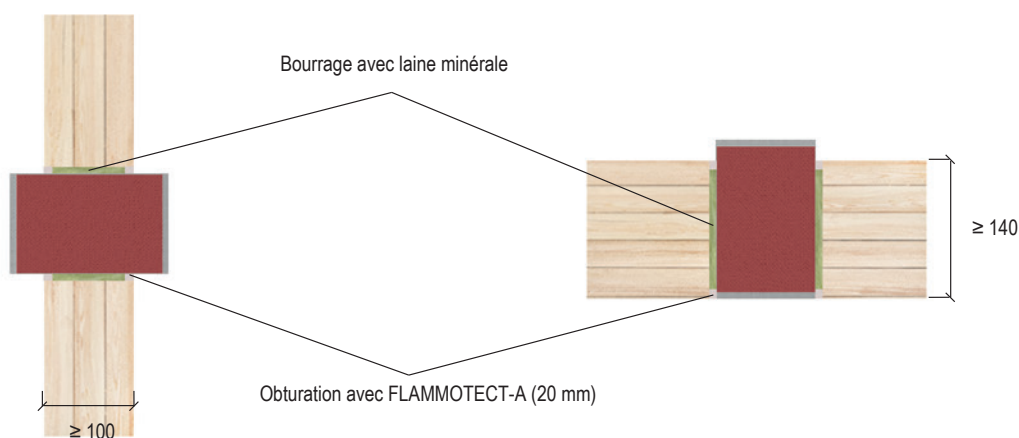


Système Cable Tube

Agencement groupé



Structures en bois



Supports initiaux

Parois [mm] (des deux côtés)	Paroi en bois [mm] (des deux côtés)	Plafonds [mm] (côté supérieur)
≤ 500	≤ 400	≤ 500

Système Cable Tube

Prescriptions pour la pose

Type de traversants	Dimensions	Classe de résistance au feu			
Cable Tube longueur 150 mm		Parois flexibles/ parois rigides	Plafonds rigides	Parois en bois	Plafonds en bois
Câbles	$\varnothing \leq 21$ mm	EI 90	EI 90	–	EI 90
Faisceaux de câbles	$\varnothing \leq 100$ %/14 mm	EI 90	EI 90	–	EI 90
	$\varnothing \leq 100$ %/21 mm	EI 90	EI 60	–	–
Tubes d'installation électrique (seuls)	$\varnothing \leq 32$ mm avec/sans câble ≤ 14 mm	EI 90	EI 90 (3 pièces maximum)	EI 90	EI 90
	$3 \times \varnothing \leq 32$ mm avec/sans câble ≤ 14 mm	–	–	EI 90	EI 90
	$\varnothing \leq 40$ mm avec/sans câble ≤ 21 mm	EI 90	–	–	–
Tubes d'installation électrique (en faisceau)	$\varnothing \leq 90$ mm de tubes d'inst. él. indiv. $\varnothing \leq 40$ mm avec/sans câble ≤ 21 mm	EI 90	–	–	–
speedpipes	$\varnothing \leq 100$ %/14 mm	EI 90	EI 90	–	–
Combinaisons de lignes split pour CVC	Tube double en cuivre $\varnothing 10/18$ mm + isolation du tube PEF (s 9 mm) + conduit de condensation en PE-100 $\varnothing \leq 25$ mm + max 3 câbles $\varnothing \leq 14$ mm	EI 90	EI 90	–	EI 90
Cable Tube longueur 200 mm		Parois flexibles/ parois rigides	Plafonds rigides	Parois en bois	Plafonds en bois
Câbles	$\varnothing \leq 21$ mm	EI 120	EI 120	–	–
Faisceaux de câbles	$\varnothing \leq 100$ %/14 mm	EI 120	EI 120	–	–
	$\varnothing \leq 100$ %/21 mm	EI 120	EI 60	–	–
Tubes d'installation électrique (seuls)	$\varnothing \leq 32$ mm avec/sans câble ≤ 14 mm	EI 120	EI 120 (3 pièces maximum)	–	–
	$\varnothing \leq 40$ mm avec/sans câble ≤ 21 mm	EI 120	–	–	–
Tubes d'installation électrique (en faisceau)	$\varnothing \leq 90$ mm de tubes d'inst. él. indiv. $\varnothing \leq 40$ mm avec/sans câble ≤ 21 mm	EI 120	–	–	–
	$\varnothing \leq 100$ mm de tubes d'inst. él. indiv. $\varnothing \leq 32$ mm avec/sans câble ≤ 21 mm	EI 120	–	–	–
speedpipes	$\varnothing \leq 100$ %/14 mm	EI 120	EI 120	–	–
Combinaisons de lignes split pour CVC	Tube double en cuivre $\varnothing 10/18$ mm + isolation du tube PEF (s 9 mm) + conduit de condensation en PE-100 $\varnothing \leq 25$ mm + max 3 câbles $\varnothing \leq 14$ mm	EI 90	EI 90	–	–
	Tube double en cuivre $\varnothing 22/22$ mm + isolation du tube PEF (s 9 mm) + conduit de condensation en PE-100 $\varnothing \leq 25$ mm + max 3 câbles $\varnothing \leq 14$ mm	–	EI 120 + natte à lamelles ≥ 250 mm \times 30 mm côté supérieur	–	–
Cable Tube longueur 300 mm		Parois flexibles/ parois rigides	Plafonds rigides	Parois en bois	Plafonds en bois
Câbles	$\varnothing \leq 21$ mm	EI 120	EI 120	–	–
	$\varnothing \leq 50$ mm	EI 90	EI 60	–	–
	$\varnothing \leq 80$ mm	EI 90 (paroi rigide ≥ 100 mm)	EI 60	–	–
Faisceaux de câbles	$\varnothing \leq 100$ %/21 mm	EI 120	EI 120	–	–
Guides d'ondes	$\varnothing \leq 28$ mm	EI 120	–	–	–

Système Cable Tube

Type de traversants	Dimensions	Classe de résistance au feu			
		Parois flexibles/ parois rigides	Plafonds rigides	Parois en bois	Plafonds en bois
Cable Tube longueur 300 mm					
Tubes d'installation électrique (seuls)	Ø ≤ 40 mm avec/sans câble ≤ 21 mm	EI 120	EI 120	-	-
	Ø ≤ 63 mm avec/sans câble ≤ 21 mm	-	EI 120	-	-
Tubes d'installation électrique (en faisceau)	Ø ≤ 90 mm de tubes d'inst. él. indiv. Ø ≤ 40 mm avec/sans câble ≤ 21 mm	EI 120	-	-	-
	Ø ≤ 100 mm de tubes d'inst. él. indiv. Ø ≤ 32 mm avec/sans câble ≤ 21 mm	EI 120	EI 120 (plafond rigide ≥ 200 mm)	-	-
speedpipes	Ø ≤ 100 %/14 mm	EI 120	EI 120	-	-
Combinaisons de lignes split pour CVC	Tube double en cuivre Ø 10/18 mm + isolation du tube PEF (s 9 mm) + conduit de condensation en PE-100 Ø ≤ 25 mm + max 3 câbles Ø ≤ 14 mm	EI 90	EI 90	-	-
	Tube double en cuivre Ø 22/22 mm + isolation du tube PEF (s 9 mm) + conduit de condensation en PE-100 Ø ≤ 25 mm + max 3 câbles Ø ≤ 14 mm	-	EI 120 + natte à lamelles ≥ 250 mm × 30 mm côté supérieur	-	-
Tubes combustibles en PVC-U	Ø ≤ 32 mm	EI 120	-	-	-



REMARQUE

Les données indiquées ne sont que pour donner un aperçu. Pour une présentation plus détaillée et exhaustive, veuillez consulter les instructions de montage.