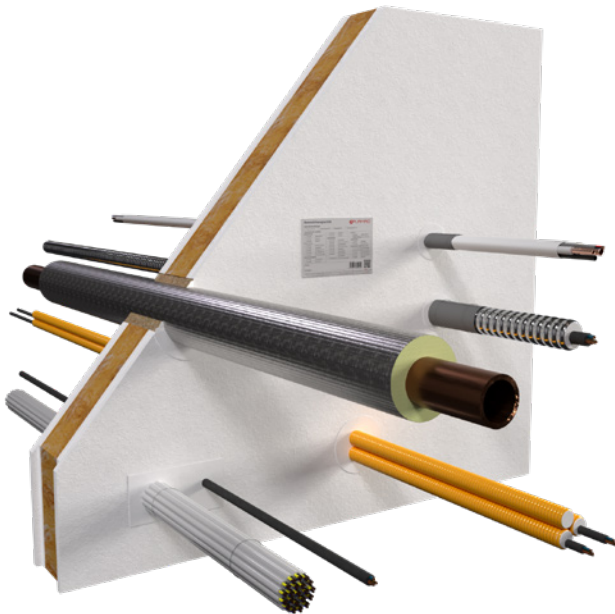


System Flammotect Easy Seal

Einfaches Abschottungssystem aus Mineralwolle und Ablationsbeschichtung für Elektroinstallationen und Rohrleitungen



Feuerwiderstandsklasse

maximal EI 120 nach EN 13501-2 gemäß ETA-22/0052

Einsatzbereiche

- Leichte Trennwand, Massivwand, Massivdecke,

Belegung

Medienleitungen		max. Durchmesser*	
	Kabel	≤ 21	
	Kabelbündel	≤ 100 / ≤ 21	
	EIR aus Kunststoff	einzel	≤ 32
		Bündel	≤ 100 / ≤ 32
	EIR aus Stahl	einzel	≥ 14 – ≤ 50
	Hohlleiter/Koaxialkabel		≤ 51,1
	Nichtbrennbare Rohre		≤ 219,1 (Stahl) ≤ 88,9 (Kupfer)
	Klimasplit-Leitungskombinationen		✓

*Alle Angaben in mm

Systemdaten

Nachweis		ETA-22/0052
Bauteilstärke	Leichte Trennwand	≥ 100
	Massivwand	≥ 100
	Massivdecke	≥ 150
Schottstärke	Leichte Trennwand	≥ 100
	Massivwand	≥ 100
	Massivdecke	≥ 150
Schottgröße	Leichte Trennwand	≤ 500 × 200 / Ø ≤ 350
	Massivwand	≤ 500 × 200 / Ø ≤ 350
	Massivdecke	≤ 350 × 150 / Ø ≤ 160

Alle Angaben in mm

System Flammotect Easy Seal

Produkte



**FLAMMOTECT-A
Farbe**

5 kg Eimer – Art.-Nr. 01155132
12,5 kg Eimer – Art.-Nr. 01155131



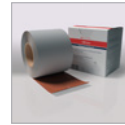
**FLAMMOTECT-A
Feste Farbe**

5 kg Eimer – Art.-Nr. 01155121
12,5 kg Eimer – Art.-Nr. 01155136



**FLAMMOTECT-A
Spachtel**

5 kg Eimer – Art.-Nr. 01155135
12,5 kg Eimer – Art.-Nr. 01155134
310 ml Kartusche – Art.-Nr. 01155115
600 ml Schlauchbeutel – Art.-Nr. 01155153



**NBR-plus
Brandschutzband**

Rolle à 5 m × 125 mm
(teilbar zu 2 × 62,5 mm)
– Art.-Nr. 0760150133
Rolle à 10 m × 125 mm
(teilbar zu 2 × 62,5 mm)
– Art.-Nr. 01261941



Mineralwolle A1

Klasse des Brandverhaltens nach
EN 13501-1: A1
Schmelzpunkt ≥ 1000 °C
10 kg Sack – Art.-Nr. 01183000



Kennzeichnungsschild

1 Stück – Art.-Nr. 14003

Erste Halterungen

	Wand	Decke
Nichtbrennbare Rohre	500	
Kabel, Kabelbündel	250	
Hohlleiter/Koaxialkabel		
Elektroinstallationsrohre		
Klimasplit-Leitungskombinationen		
Alle Angaben in mm		

Reduzierte Abstände

Zur Erleichterung der Installation empfehlen wir Abstände von mindestens 100 mm zwischen Medienleitungen und zur Bauteillaubung.

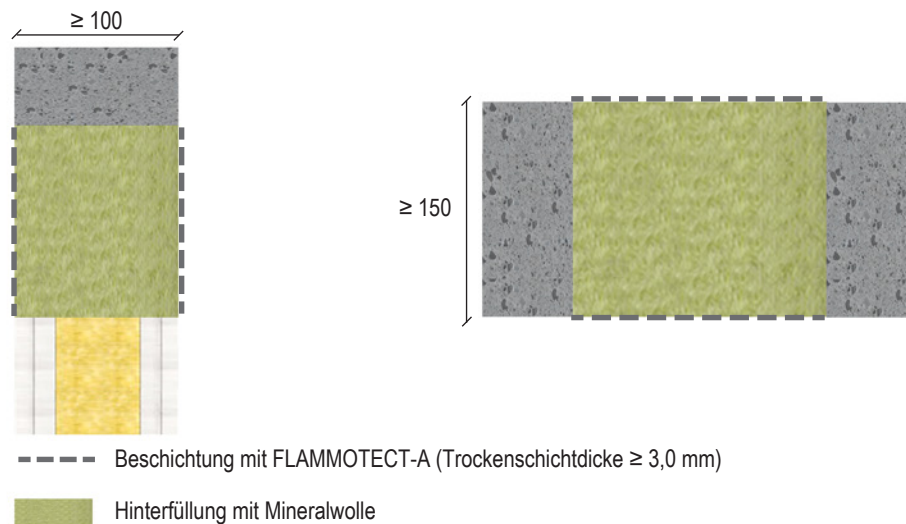
Kabel, Kabelbündel, Kabeltrassen	zueinander	0
	zur Bauteillaubung	0
	zu nichtbrennbaren Rohren	0
Nichtbrennbare Rohre	zueinander	0
Klimasplit-Leitungskombinationen	zueinander	50
Alle weiteren Leitungen	zur Bauteillaubung	25
Alle Angaben in mm		

Alle weiteren Abstände ≥ 100 mm. Eine vollständige Auflistung aller Abstände finden Sie in der zugehörigen Einbauanleitung. Angaben beziehen sich auf die Abstände zwischen den jeweiligen Isolierungen und Zusatzmaßnahmen, falls erforderlich.

System Flammotect Easy Seal

Ausführungsvarianten

Wand/Decke



Ausführungsbestimmungen (Feuerwiderstandsklasse EI 90)

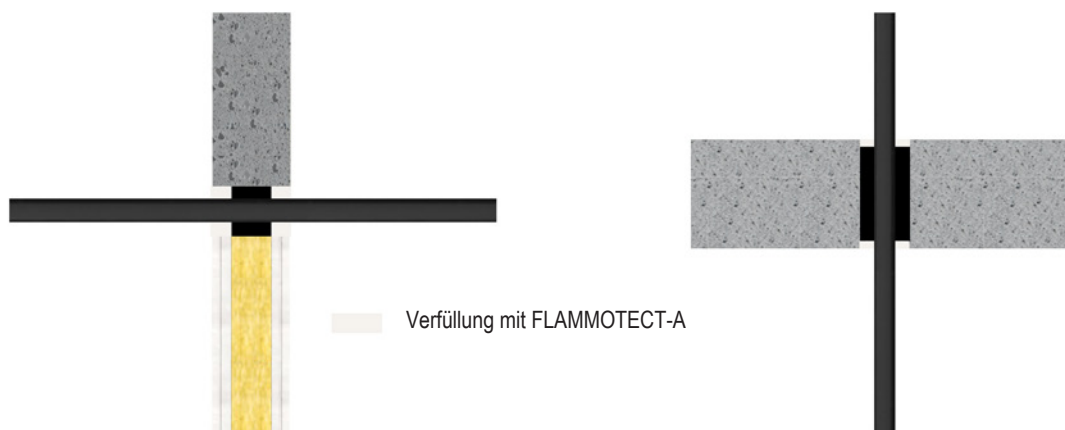
Belegung	Abmessungen	Brandschutzmaßnahmen	
		Wand	Decke
Kabel			
Kabel	$\varnothing \leq 21$ mm	keine weiteren Maßnahmen erforderlich	
Kabelbündel	$\varnothing \leq 100/21$ mm		
Hohlleiter/Koaxialkabel			
RADIAFLEX RFS	$\varnothing \leq 48,2$ mm	FLAMMOTECT-A Brandschutzbeschichtung 100 mm \times 1 mm beidseitig	-
CELLFLEX RFS	$\varnothing \leq 50,3$ mm		
HELIAX CommScope	$\varnothing \leq 51,1$ mm		
Elektroinstallationsrohre (EIR)			
EIR aus Kunststoff, einzeln	$\varnothing \leq 32$ mm mit/ohne Kabel	NBR-plus Brandschutzband Breite 62,5 mm, 2 \times 1-lagig	NBR-plus Brandschutzband Breite 125 mm, 1 \times 1-lagig
EIR aus Kunststoff, Bündel	$\varnothing \leq 100$ mm, EIR $\varnothing \leq 32$ mm mit/ohne Kabel	NBR-plus Brandschutzband Breite 62,5 mm, 2 \times 2-lagig	NBR-plus Brandschutzband Breite 125 mm, 1 \times 2-lagig
EIR aus Stahl, einzeln	$\varnothing \leq 32$ mm mit/ohne Kabel	Lamellenmatte $\geq 250 \times 30$ mm beidseitig (LS/LI)	
Nichtbrennbare Rohre mit Mineralfaserisolierung (LS/LI/CS/CI) Rohdichte ≥ 35 kg/m ³ , Schmelzpunkt ≥ 1000 °C, Klasse min. A2			
Kupfer, Stahl, Edelstahl, Guss	$\varnothing \leq 42$ mm	Lamellenmatte $\geq 200 \times 30-100$ mm beidseitig	Lamellenmatte $\geq 425 \times 30-100$ mm beidseitig
	$\varnothing \leq 60$ mm		Lamellenmatte $\geq 675 \times 30-100$ mm beidseitig
	$\varnothing \leq 88,9$ mm		
Stahl, Edelstahl, Guss	$\varnothing \leq 42$ mm	Lamellenmatte $\geq 200 \times 30-100$ mm beidseitig	Lamellenmatte $\geq 125 \times 30-100$ mm beidseitig
	$\varnothing \leq 114,3$ mm		Lamellenmatte $\geq 425 \times 30-100$ mm beidseitig
	$\varnothing \leq 219,1$ mm		Lamellenmatte $\geq 1175 \times 30-100$ mm beidseitig

System Flammotect Easy Seal

Belegung	Abmessungen	Brandschutzmaßnahmen	
		Wand	Decke
Nichtbrennbare Rohre mit FEF-Isolierung gemäß EN 14304 (CS)			
Kupfer, Stahl, Edelstahl, Guss	Ø ≤ 42 mm, Isolierdicke 10–38 mm	NBR-plus Brandschutzband Breite 62,5 mm, 2 × 2-lagig	NBR-plus Brandschutzband Breite 125 mm, 1 × 2-lagig
	Ø ≤ 88,9 mm, Isolierdicke 19–38 mm	NBR-plus Brandschutzband Breite 62,5 mm, 2 × 2-lagig	NBR-plus Brandschutzband Breite 125 mm, 1 × 2-lagig
Stahl, Edelstahl, Guss	Ø ≤ 159 mm, Isolierdicke 25–38 mm	NBR-plus Brandschutzband Breite 62,5 mm, 2 × 2-lagig + Schutzisolierung FEF 250 × 19 mm	NBR-plus Brandschutzband Breite 125 mm, 1 × 2-lagig + Schutzisolierung FEF 250 × 25 mm
	Ø ≤ 219,1 mm, Isolierdicke 25–38 mm	NBR-plus Brandschutzband Breite 62,5 mm, 2 × 2-lagig + Schutzisolierung FEF 600 × 38 mm	NBR-plus Brandschutzband Breite 125 mm, 1 × 2-lagig + Schutzisolierung FEF 250 × 38 mm
Klimasplit-Leitungskombinationen			
Kupferrohre (2 × Ø 18/18 mm) vorisoliert mit PEF (9 mm) + 1 Rohr PVC (Ø 25 mm) + 3 Kabel (Ø ≤ 14 mm)		NBR-plus Brandschutzband Breite 62,5 mm, 2 × 2-lagig	NBR-plus Brandschutzband Breite 125 mm, 1 × 2-lagig

Variante ohne Hinterfüllung

Wand/Decke



Belegung	Abmessungen	Brandschutzmaßnahmen	
		Wand	Decke
Kabel	Ø ≤ 21 mm	Verfüllung mit FLAMMOTECT-A Tiefe ≥ 25 mm (EI 90)	Verfüllung mit FLAMMOTECT-A Tiefe ≥ 3 mm (EI 90)