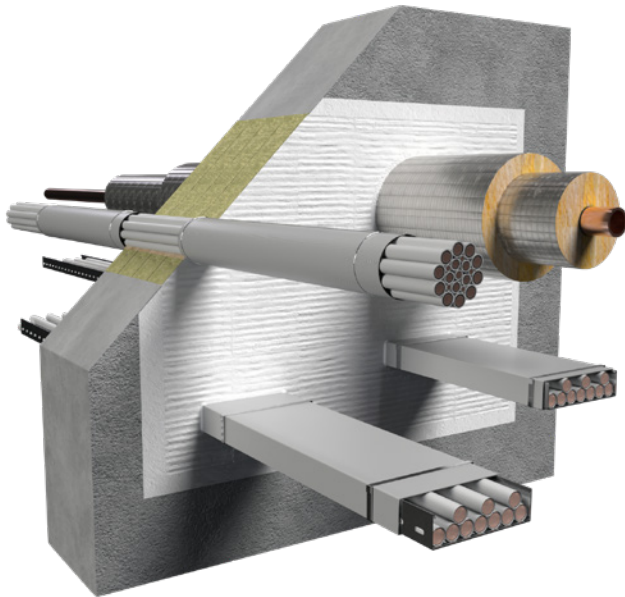


# System Flammotect 4 × 60 mm

Abschottungssystem aus Mineralfaserplatten und einer Ablationsbeschichtung für Elektrokabel und -leitungen aller Art sowie nichtbrennbare Rohre







## Feuerwiderstandsklasse

maximal EI 240 nach EN 13501-2 gemäß ETA-22/0052

## Einsatzbereiche

- Massivwand, Massivdecke,

## Belegung

Medienleitungen		max. Durchmesser*
	Kabel	≤ 80
	Kabelbündel	≤ 100 / ≤ 21
	Kabeltrassen	✓
	Nichtbrennbare Rohre (Stahl, Edelstahl, Guss)	≤ 323,9

\*Alle Angaben in mm

## Systemdaten

<b>Nachweis</b>		ETA-22/0052
<b>Bauteilstärke</b>	Massivwand	≥ 240
	Massivdecke	≥ 200
<b>Schottstärke</b>	alle Bauteile	≥ 240
<b>Schottgröße</b>	Massivwand	Kabel: 600 × 600 Rohre: 400 × 400
	Massivdecke	600 × 1000 / 375 × ∞

Alle Angaben in mm

# System Flammotect 4 × 60 mm

## Produkte



### FLAMMOTECT-A Farbe

5 kg Eimer – Art.-Nr. 01155132  
12,5 kg Eimer – Art.-Nr. 01155131



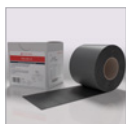
### FLAMMOTECT-A Feste Farbe

5 kg Eimer – Art.-Nr. 01155121  
12,5 kg Eimer – Art.-Nr. 01155136



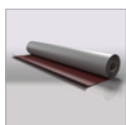
### FLAMMOTECT-A Spachtel

5 kg Eimer – Art.-Nr. 01155135  
12,5 kg Eimer – Art.-Nr. 01155134  
310 ml Kartusche – Art.-Nr. 01155115  
600 ml Schlauchbeutel – Art.-Nr. 01155153



### DG-CR 1.5 Brandschutzband

Rolle à 10 m – Art.-Nr. 01261931



### DG-CR 0.7

#### Brandschutzkabelbandage

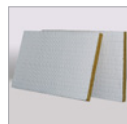
Rolle, 10 × 1100 mm – Art.-Nr. 01260110  
Rolle, 20 × 1100 mm – Art.-Nr. 01260231

#### Metallspannband

100 × 15 mm – Art.-Nr. 01234000

#### Verschlussklammern

1000 Stk. – Art.-Nr. 01234100



### Mineralfaserplatten

einseitig vorbeschichtet mit  
FLAMMOTECT-A  
Format 1000 × 600 × 60 mm  
Karton à 4 Stk. – Art.-Nr. 01182165



### Mineralfaserplatte nach EN 13162

Kriterien: Raumgewicht  $\geq 150 \text{ kg/m}^3$   
Brandverhaltensklasse A1 gem. EN 13501:1  
Schmelzpunkt  $\geq 1000 \text{ }^\circ\text{C}$ .  
(TR10) Zugfestigkeit senkrecht zur  
Plattenebene  
 $\geq 10 \text{ kPa}$  entsprechend EN 1607  
Dicke  $\geq 60 \text{ mm}$



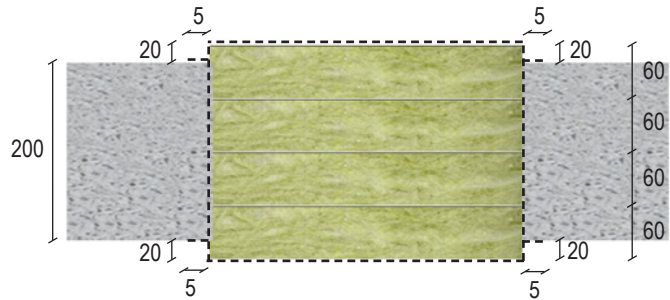
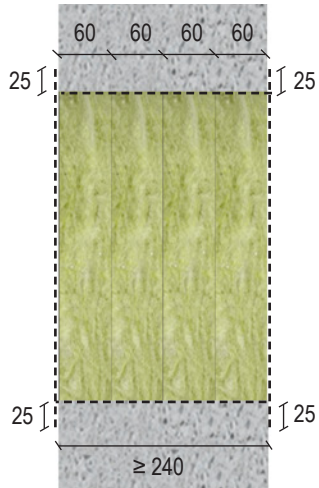
### Kennzeichnungsschild

1 Stück – Art.-Nr. 14003

# System Flammotect 4 × 60 mm

## Ausführungsvarianten

Massivwand und -decke



----- = Beschichtung/Verklebung mit FLAMMOTECT-A (Trockenschichtdicke ≥ 2,0)

Alle Angaben in mm