

System Flammotect 2 × 60 mm

Kombiabschottung aus Mineralfaserplatten (2 × 60 mm) mit ablativer Brandschutzbeschichtung gemäß ETA-22/0052



Belegung

Medienleitungen		max. Durchmesser*	
	Kabel	≤ 80	
	Kabelbündel	≤ 100 / ≤ 21	
	Kabeltrassen	✓	
	Einzelne Leitungen für Steuerungszwecke	≤ 16	
	Hohlleiter/Koaxialkabel	≤ 51,1	
	EIR aus Kunststoff	einzel	≤ 63
		Bündel	≤ 100 / ≤ 32
	EIR aus Stahl	einzel	≤ 32
	speedpipes	≤ 50, Einzel-Ø ≤ 14	
	Nichtbrennbare Rohre mit Mineralfaserisolierung	≤ 323,9 (Stahl) ≤ 108,0 (Kupfer)	
	Nichtbrennbare Rohre mit FEF-Isolierung	≤ 219,1 (Stahl) ≤ 88,9 (Kupfer)	
	Nichtbrennbare Rohre mit PIR-Isolierung	≤ 219,1 (Stahl) ≤ 88,9 (Kupfer)	
	Nichtbrennbare Rohre mit PF-Isolierung	≤ 54,0 (Kupfer)	
	Brennbare Rohre	≤ 160	
	Mehrschichtverbundrohre	≤ 90	
	Klimasplit-Leitungskombinationen	✓	
	Doppelsolarrohre NanoSun ²	DN 40	

*Alle Angaben in mm

Feuerwiderstandsklasse

maximal EI 120 nach EN 13501-2

Einsatzbereiche

- Leichte Trennwand
- Massivwand
- Massivdecke
- Sandwichpaneelwand
- Holzbau (CLT-Wände und -decken)
- Schachtwand

Vorteile

- Keine Laibungsbekleidung erforderlich
- Vielzahl geprüfter Sonderrohre mit Brandschutzband und -manschette
- Manschettenbefestigung mit Grobgewindeschraube
- Einseitiger Einbau mit vorgesetzter Montage möglich

System Flammotect 2 × 60 mm

Systemdaten

	Leichte Trennwand	Massivwand	Massivdecke	Holz wand	Holzdecke	Sandwich-paneelwand	Schachtwand
Bauteilstärke	≥ 100	≥ 100	≥ 150	≥ 100	≥ 140	≥ 100	≥ 40
Schottstärke	≥ 120	≥ 120	≥ 150	≥ 120	≥ 150	≥ 120	≥ 120
Schottgröße	1400 × 2000 / 2000 × 1400, ohne Laibungs- beplankung: 600 × 800 / 800 × 600	1400 × 2000 / 2000 × 1400	1400 × 2000 / 910 × 8700	600 × 1000 / 1000 × 600	600 × 1000 / 420 × 3500	1000 × 1000	≥ 450 × 370

Alle Angaben in mm

Produkte



FLAMMOTECT-A Farbe

5 kg Eimer – Art.-Nr. 01155132
12,5 kg Eimer – Art.-Nr. 01155131



FLAMMOTECT-A Feste Farbe

5 kg Eimer – Art.-Nr. 01155121
12,5 kg Eimer – Art.-Nr. 01155136



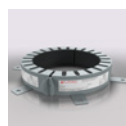
FLAMMOTECT-A Spachtel

5 kg Eimer – Art.-Nr. 01155135
12,5 kg Eimer – Art.-Nr. 01155134
310 ml Kartusche – Art.-Nr. 01155115
600 ml Schlauchbeutel – Art.-Nr. 01155153



NBR-plus Brandschutzband

Rolle à 5 m × 125 mm (teilbar zu 2 × 62,5 mm)
– Art.-Nr. 0760150133
Rolle à 10 m × 125 mm (teilbar zu 2 × 62,5 mm)
– Art.-Nr. 01261941



AWM II Brandschutzmanschette

Ø 32 mm – Ø 160 mm

Abmessung [mm]	Innen-Ø Manschette [mm]	Außen-Ø Manschette [mm]	Bauhöhe [mm]	Anzahl Laschen [n]	Art.-Nr.
32	36–40	50–54	26,0	2	01142032
40	44–48	58–62	26,0	2	01142040
50	54–57	68–71	26,0	2	01142050
63	67–70	94–97	26,0	4	01142063
75	79–83	106–110	26,0	4	01142075
90	94–100	132–138	26,6	4	01142090
110	114–120	155–161	26,6	4	01142110
125	129–135	172–178	40,0	4	01142125
140	144–152	200–206	40,0	6	01142140
160	164–169	220–225	40,0	6	01142160

System Flammotect 2 × 60 mm

Produkte



KSL-W Brandschutzband

Rolle à 10 m × 50 mm selbstkl.
 – Art.-Nr. 15510
 Rolle à 20 m × 50 mm selbstkl.
 – Art.-Nr. 15520
 Rolle à 10 m × 100 mm selbstkl.
 – Art.-Nr. 15530



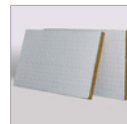
Endless Collar Rohrmanschette

Set mit 10 m Brandschutzstreifen, 3 m Edelstahlband und 18 Befestigungshaken –
 Art.-Nr. 01145303



Mineralwolle A1

Klasse des Brandverhaltens nach EN 13501-1: A1
 Schmelzpunkt ≥ 1000 °C
 10 kg Sack – Art.-Nr. 01183000



Mineralfaserplatten

einseitig vorbeschichtet mit FLAMMOTECT-A
 Format 1000 × 600 × 60 mm
 Karton à 4 Stk. – Art.-Nr. 01182165



Lamellenmatte Klimarock

gemäß DIN EN 14303 und LE DE0628071802 vom 13.07.2018
 Klasse des Brandverhaltens nach EN 13501-1: Klasse A1
 Abmessungen 610 × 50 cm, Dicke 30 mm
 Rolle à 3,05 m² – Art.-Nr. 01187100
 Alternativ dürfen Lamellenmatten, Mineralfasermatten/Rohrschalen verbaut werden, wenn sie die folgenden Kriterien erfüllen:
 EN 14303 Raumgewicht ≥ 40 kg/m³
 Brandverhaltensklasse A1 gem. EN 13501-1
 Dicke ≥ 30 mm



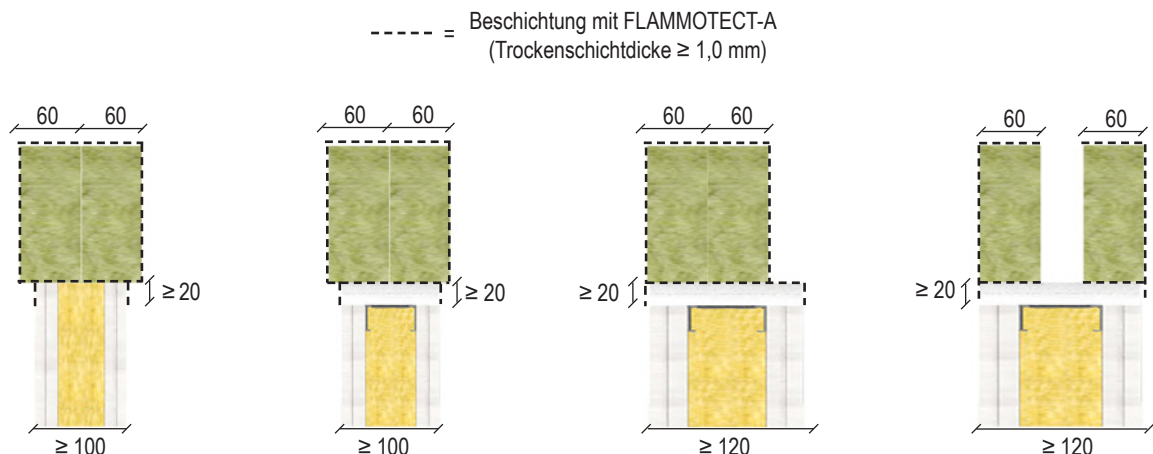
Kennzeichnungsschild

1 Stück – Art.-Nr. 14003

Ausführungsvarianten

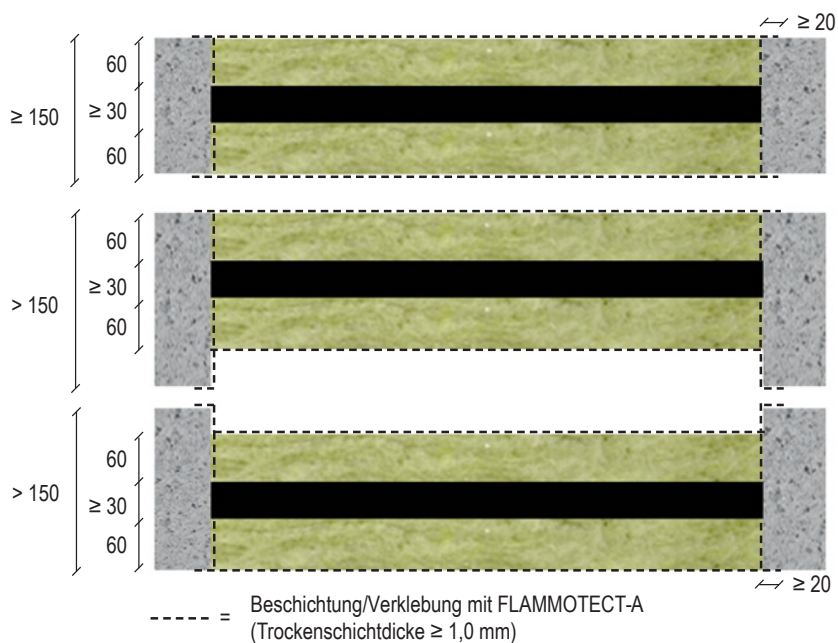
Alle Angaben in mm

Leichte Trenn- und Massivwand

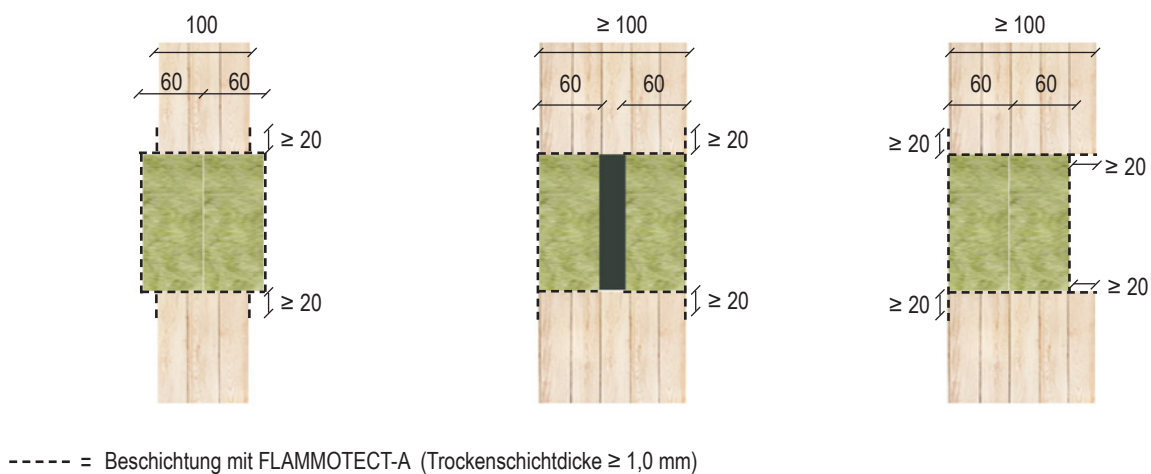


System Flammotect 2 × 60 mm

Massivdecke



Holzwand

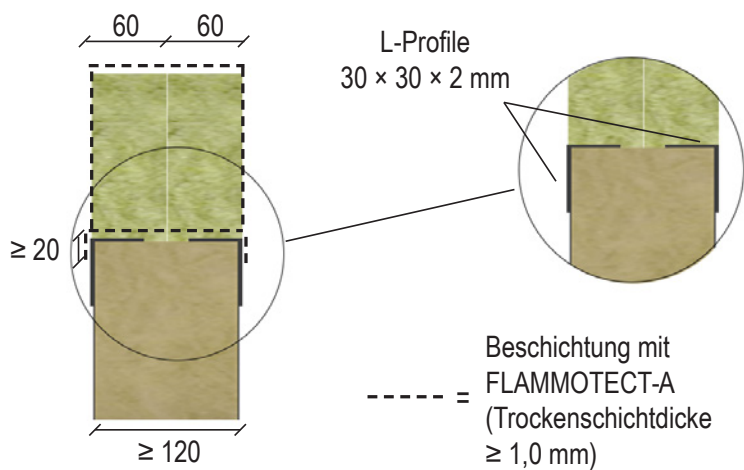


System Flammotect 2 × 60 mm

Holzdecke



Sandwichpaneelwand



System Flammotect 2 × 60 mm

Erste Halterungen

Medienleitungen	Wand	Decke
Kabel, Kabelbündel, Kabeltrassen		
Mehrschichtverbundrohre		650
Nichtbrennbare Rohre mit Mineralfaserisolierung		
Nichtbrennbare Rohre mit PF-Isolierung		600
Nichtbrennbare Rohre mit FEF-oder PIR-Isolierung		
Brennbare Rohre		500
Doppelsolarrohre NanoSun ²		
Elektroinstallationsrohre		
Hohlleiter und Koaxialkabel		250
speedpipes		
Klimasplit-Leitungskombinationen		

Alle Angaben in mm

Reduzierte Abstände

Zur Erleichterung der Installation empfehlen wir Abstände von mindestens 100 mm zwischen Medienleitungen und zur Bauteillaubung.

Kabel, Kabelbündel, Kabeltrassen	zueinander	0 (100 mm zwischen übereinander angeordneten Kabeltrassen)
	zur Bauteillaubung	0
	zu nichtbrennbaren Rohren	50
	zu brennbaren Rohren mit Brandschutzmanschette	20
Elektroinstallationsrohre	zueinander	0
Nichtbrennbare Rohre	zueinander	0
Brennbare Rohre mit Brandschutzmanschette	zueinander	50
Klimasplit-Leitungskombinationen	zueinander	50
Alle weiteren Leitungen	zur Bauteillaubung	25

Alle Angaben in mm

Alle weiteren Abstände ≥ 100 mm. Eine vollständige Auflistung aller Abstände finden Sie in der zugehörigen Einbauanleitung. Angaben beziehen sich auf die Abstände zwischen den jeweiligen Isolierungen und Zusatzmaßnahmen, falls erforderlich.

System Flammotect 2 × 60 mm

Ausführungsbestimmungen (Feuerwiderstandsklasse EI 120)

Belegung		Abmessungen		Brandschutzmaßnahmen	
Kabel				Wand	Decke
Kabel	Ø ≤ 21 mm			FLAMMOTECT-A Brandschutzbeschichtung 100 mm × 1 mm beidseitig	
	Ø ≤ 80 mm			FLAMMOTECT-A Brandschutzbeschichtung 200 mm × 2 mm beidseitig	
Kabelbündel	Ø ≤ 100/21 mm			FLAMMOTECT-A Brandschutzbeschichtung 100 mm × 1 mm beidseitig	
Einzelkabel (Nachbelegung)	Ø ≤ 21 mm			keine Zusatzmaßnahme erforderlich	
Hohlleiter/Koaxialkabel				Wand	Decke
Alle Arten	Ø ≤ 28 mm			FLAMMOTECT-A Brandschutzbeschichtung 200 mm × 2 mm beidseitig	
RADIAFLEX RFS	Ø ≤ 48,2 mm			FLAMMOTECT-A Brandschutzbeschichtung 100 mm × 1 mm beidseitig	FLAMMOTECT-A Brandschutzbeschichtung 200 mm × 1 mm beidseitig
				-	Lamellenmatte ≥ 250 × 20–30 mm beidseitig
CELLFLEX RFS	Ø ≤ 50,3 mm			FLAMMOTECT-A Brandschutzbeschichtung 100 mm × 1 mm beidseitig	FLAMMOTECT-A Brandschutzbeschichtung 200 mm × 1 mm beidseitig
				-	Lamellenmatte ≥ 250 × 20–30 mm beidseitig
HELIAX CommScope	Ø ≤ 51,1 mm			FLAMMOTECT-A Brandschutzbeschichtung 100 mm × 1 mm beidseitig	FLAMMOTECT-A Brandschutzbeschichtung 200 mm × 1 mm beidseitig
				-	Lamellenmatte ≥ 250 × 20–30 mm beidseitig
Elektroinstallationsrohre (EIR)				Wand	Decke
EIR aus Kunststoff, einzeln	Ø ≤ 32 mm mit/ohne Kabel			NBR-plus Brandschutzband Breite 62,5 mm, 2 × 1-lagig	NBR-plus Brandschutzband Breite 125 mm, 1 × 1-lagig
	Ø ≤ 63 mm mit/ohne Kabel			NBR-plus Brandschutzband Breite 62,5 mm, 2 × 2-lagig	-
EIR aus Kunststoff, Bündel	Ø ≤ 100 mm, EIR Ø ≤ 32 mm mit/ohne Kabel			NBR-plus Brandschutzband Breite 62,5 mm, 2 × 2-lagig	NBR-plus Brandschutzband Breite 125 mm, 1 × 2-lagig
EIR aus Stahl, einzeln	EIR Ø ≤ 32 mm mit/ohne Kabel			Lamellenmatte ≥ 250 × 30 mm beidseitig (LS/LI)	
speedpipes				Wand	Decke
speedpipes, einzeln oder Bündel, mit/ohne Glasfaserkabel	Bündel-Ø ≤ 50 mm, Einzelrohr-Ø ≤ 14 mm			NBR-plus Brandschutzband Breite 62,5 mm, 2 × 1-lagig	NBR-plus Brandschutzband Breite 125 mm, 1 × 1-lagig
Nichtbrennbare Rohre mit Mineralfaser-Rohrschale (CS) Rohrdichte ≥ 80 kg/m³, Schmelzpunkt ≥ 1000 °C, Klasse min. A2				Wand	Decke
Kupfer, Stahl, Edelstahl, Guss	Ø ≤ 88,9. Isolierdicke: 20–30 mm			keine Zusatzmaßnahme erforderlich	
	Ø ≤ 108,0. Isolierdicke: 30–40 mm				
Stahl, Edelstahl, Guss	Ø ≤ 170,0. Isolierdicke: ≥ 40 mm			-	Schutzisolierung mit Lamellenmatte 500 × 30 oberseitig

System Flammotect 2 × 60 mm

Belegung		Abmessungen	Brandschutzmaßnahmen	
Nichtbrennbare Rohre mit Mineralfaserisolierung (LS/LI/CS/CI) Rohdichte ≥ 35 kg/m³, Schmelzpunkt ≥ 1000 °C, Klasse min. A2			Wand	Decke
Kupfer, Stahl, Edelstahl, Guss	Ø ≤ 42,0 mm		Lamellenmatte ≥ 200 × 30–100 mm beidseitig (LS/LI)	Lamellenmatte ≥ 425 × 30–100 mm beidseitig
	Ø ≤ 54,0 mm			Lamellenmatte ≥ 750 × 30–100 mm beidseitig + Schutzisolierung aus Lamellenmatte 500 × 30 mm
	Ø ≤ 88,9 mm		Lamellenmatte ≥ 450 × 30–100 mm beidseitig	Lamellenmatte ≥ 1000 × 30 mm beidseitig + Schutzisolierung aus Lamellenmatte 500 × 30 mm
	Ø ≤ 108,0 mm		Lamellenmatte ≥ 1000 × 30 mm beidseitig + Schutzisolierung aus Lamellenmatte 500 × 30 mm	
Stahl, Edelstahl, Guss	Ø ≤ 114,3 mm		Lamellenmatte ≥ 450 × 30–100 mm beidseitig	Lamellenmatte ≥ 425 × 30–100 mm beidseitig
	Ø ≤ 170,0 mm		Lamellenmatte ≥ 1000 × 60 mm beidseitig + Schutzisolierung aus Lamellenmatte 500 × 30 mm	Lamellenmatte ≥ 1175 × 30 mm beidseitig
	Ø ≤ 219,1 mm		Lamellenmatte ≥ 1200 × 30–100 mm beidseitig	
	Ø ≤ 323,9 mm		–	Lamellenmatte ≥ 1250 × 60 mm beidseitig + Schutzisolierung aus Lamellenmatte 1000 × 60 mm
Nichtbrennbare Rohre mit FEF-Isolierung gem. EN 14304 (CS)			Wand	Decke
Kupfer, Stahl, Edelstahl, Guss	Ø ≤ 54,0 mm, Isolierdicke 19–38 mm		NBR-plus Brandschutzband Breite 62,5 mm, 2 × 2-lagig	NBR-plus Brandschutzband Breite 125 mm, 1 × 2-lagig
	Ø ≤ 60,0 mm, Isolierdicke 13–40 mm		–	
	Ø ≤ 88,9 mm, Isolierdicke 19–38 mm		NBR-plus Brandschutzband Breite 62,5 mm, 2 × 2-lagig	NBR-plus Brandschutzband Breite 125 mm, 1 × 2-lagig (EI 90)
	Ø ≤ 88,9 mm, Isolierdicke 25 mm		NBR-plus Brandschutzband Breite 62,5 mm, 2 × 2-lagig	NBR-plus Brandschutzband Breite 125 mm, 1 × 2-lagig
	Ø ≤ 88,9 mm, Isolierdicke 9–32 mm		–	NBR-plus Brandschutzband Breite 125 mm, 1 × 2-lagig + Schutzisolierung FEF 500 × 30 mm
Stahl, Edelstahl, Guss	Ø ≤ 88,9 mm, Isolierdicke 19–38 mm		NBR-plus Brandschutzband Breite 62,5 mm, 2 × 2-lagig	NBR-plus Brandschutzband Breite 125 mm, 1 × 2-lagig (EI 90)
	Ø ≤ 114,3 mm, Isolierdicke 19–38 mm		NBR-plus Brandschutzband Breite 62,5 mm, 2 × 2-lagig + Schutzisolierung FEF 250 × 19 mm	–
	Ø ≤ 159 mm, Isolierdicke 25–38 mm		NBR-plus Brandschutzband Breite 62,5 mm, 2 × 2-lagig + Schutzisolierung FEF 250 × 19 mm	NBR-plus Brandschutzband Breite 125 mm, 1 × 2-lagig + Schutzisolierung FEF 250 × 25 mm (EI 90)
	Ø ≤ 219,1 mm, Isolierdicke 25–38 mm		NBR-plus Brandschutzband Breite 62,5 mm, 2 × 2-lagig + Schutzisolierung FEF 600 × 38 mm	NBR-plus Brandschutzband Breite 125 mm, 1 × 2-lagig + Schutzisolierung FEF 250 × 38 mm (EI 90)
Nichtbrennbare Rohre mit FEF-Isolierung ArmaFlex Protect (LS/CS)			Wand	Decke
Kupfer, Stahl, Edelstahl, Guss	Ø ≤ 22,0 mm		ArmaFlex Protect ≥ 1000 × 20 mm	
Ausführung mit PF-Isolierung gem. EN 14314			Wand	Decke
Kupfer, Stahl, Edelstahl, Guss	Ø ≤ 28,0 mm		NBR-plus Brandschutzband Breite 62,5 mm, 2 × 1-lagig	NBR-plus Brandschutzband Breite 125 mm, 1 × 1-lagig
	Ø ≤ 54,0 mm		NBR-plus Brandschutzband Breite 62,5 mm, 2 × 2-lagig	NBR-plus Brandschutzband Breite 125 mm, 1 × 2-lagig

System Flammotect 2 × 60 mm

Belegung		Abmessungen		Brandschutzmaßnahmen	
Nichtbrennbare Rohre mit PIR-Isolierung gem. EN 14308 (CS)				Wand	Decke
Kupfer, Stahl, Edelstahl, Guss	Ø ≤ 42,0 mm, Isolierdicke 20 mm	NBR-plus Brandschutzband Breite 62,5 mm, 2 × 2-lagig (EI 90)		-	
	Ø ≤ 42,0 mm, Isolierdicke 60 mm	NBR-plus Brandschutzband Breite 62,5 mm, 2 × 3-lagig			
	Ø ≤ 54,0 mm, Isolierdicke 30 mm	-		NBR-plus Brandschutzband Breite 62,5 mm, 2 × 2-lagig	
	Ø ≤ 88,9 mm, Isolierdicke 40 mm	NBR-plus Brandschutzband Breite 62,5 mm, 2 × 2-lagig (EI 90)		NBR-plus Brandschutzband Breite 62,5 mm, 2 × 2-lagig	
	Ø ≤ 88,9 mm, Isolierdicke 100 mm	NBR-plus Brandschutzband Breite 62,5 mm, 2 × 4-lagig		NBR-plus Brandschutzband Breite 62,5 mm, 2 × 4-lagig (EI 90)	
Stahl, Edelstahl, Guss	Ø ≤ 219,1 mm, Isolierdicke 60–100 mm	NBR-plus Brandschutzband Breite 62,5 mm, 2 × 4-lagig			
Klimasplit-Leitungskombinationen				Wand	Decke
Kupferrohre (2 × Ø 18/18 mm) vorisoliert mit PEF (9 mm) + 1 Rohr PVC (Ø 25 mm) + 3 Kabel (Ø ≤ 14 mm)		NBR-plus Brandschutzband Breite 62,5 mm, 2 × 2-lagig		NBR-plus Brandschutzband Breite 125 mm, 1 × 2-lagig	
Brennbare Rohre mit/ohne Schallschutzschlauch und Brandschutzmanschette				Wand	Decke
PVC-U, PVC-C, PE-HD, ABS, SAN+PVC PP	Ø ≤ 160 mm	AWM II Brandschutzmanschette beidseitig (EI 90)	-	AWM II Brandschutzmanschette deckenunterseitig (EI 90)	
Geberit Silent dB20 Geberit Silent Pro Geberit Silent PP Poloplast POLO-KAL NG Poloplast POLO-KAL XS Valsir Triplus Wavin SiTech+	Ø ≤ 160 mm				
REHAU RAUPIANO PLUS REHAU RAUPIANO LIGHT REHAU RAUSILENTO Wavin AS Wavin AS+ GF Silenta Premium Hakan Silenta Premium Pipelife MASTER 3 PLUS KE KELIT PHONEX AS	Ø ≤ 160 mm				
REHAU RAUPIANO LIGHT REHAU RAUSILENTO CONEL DRAIN Poloplast POLO-KAL 3S GF Silenta Premium Hakan Silenta Premium	Ø ≤ 110 mm	AWM II Brandschutzmanschette deckenunterseitig (EI 90)			
Brennbare Rohre mit/ohne Schallschutzschlauch und Brandschutzband				Wand	Decke
PVC-U, PVC-C, PE-HD, ABS, SAN+PVC PP	Ø ≤ 110 mm	KSL-W Brandschutzband beidseitig Ø ≤ 50 mm 2-lagig Ø ≤ 110 mm 4-lagig	KSL-W Brandschutzband deckenunterseitig Ø ≤ 50 mm 2-lagig Ø ≤ 110 mm 4-lagig		
Geberit Silent dB20 Geberit Silent Pro Geberit Silent PP Poloplast POLO-KAL NG Poloplast POLO-KAL XS REHAU RAUPIANO PLUS REHAU RAUPIANO LIGHT REHAU RAUSILENTO CONEL DRAIN GF Silenta Premium Hakan Silenta Premium Pipelife MASTER 3 KE KELIT PHONEX AS Wavin SiTECH+ Valsir Blackfire	Ø ≤ 110 mm				

System Flammotect 2 × 60 mm

Belegung	Abmessungen	Brandschutzmaßnahmen	
		Wand	Decke
Brennbare Rohre mit FEF-Isolierung gem. EN 14304 (B-s3, d0) und Brandschutzmanschette			
PP	Ø ≤ 110 mm, Isolierdicke 6–32 mm	AWM II Brandschutzmanschette beidseitig	AWM II Brandschutzmanschette deckenunterseitig
Brennbare Rohre mit FEF-Isolierung gem. EN 14304 (B-s3, d0) und Brandschutzband (CS)			
PP-H	Ø ≤ 75 mm, Isolierdicke 9,0–22,0 mm	KSL-W Brandschutzband beidseitig 3-lagig	–
Geberit Silent dB20 REHAU RAUPIANO LIGHT REHAU RAUSILENTO CONEL DRAIN	Ø ≤ 160 mm, Isolierdicke 17,0–19,0 mm	–	KSL-W Brandschutzband beidseitig Ø ≤ 50 mm 2-lagig Ø ≤ 110 mm 4-lagig Ø ≤ 135 mm 5-lagig Ø ≤ 160 mm 6-lagig
Geberit Silent PP Hakan Silenta Premium	Ø ≤ 125 mm, Isolierdicke 17,0–18,5 mm		
Geberit Silent Pro Pipelife MASTER 3 PLUS Poloplast POLO-KAL NG Poloplast POLO-KAL XS Wavin SITECH Wavin SITECH+ Wavin AS+	Ø ≤ 110 mm, Isolierdicke 17,0–18,0 mm		
Mehrschichtverbundrohre mit FEF-Isolierung gemäß EN 14304 (B-s3, d0) (CS)			
Geberit Mepla	Ø ≤ 32 mm, Isolierdicke 8–35 mm	KSL-W Brandschutzband beidseitig 1-lagig	KSL-W Brandschutzband deckenunterseitig 1-lagig
	Ø ≤ 75 mm, Isolierdicke 9–40 mm	KSL-W Brandschutzband beidseitig 2-lagig	KSL-W Brandschutzband deckenunterseitig 2-lagig
REHAU RAUTITAN stabil	Ø ≤ 32 mm, Isolierdicke 8–35 mm	KSL-W Brandschutzband beidseitig 1-lagig	KSL-W Brandschutzband deckenunterseitig 1-lagig
	Ø ≤ 40 mm, Isolierdicke 9–35 mm	KSL-W Brandschutzband beidseitig 2-lagig	KSL-W Brandschutzband deckenunterseitig 2-lagig
KE KELIT KELOX	Ø ≤ 32 mm, Isolierdicke 8–35 mm	KSL-W Brandschutzband beidseitig 1-lagig	KSL-W Brandschutzband deckenunterseitig 1-lagig
	Ø ≤ 75 mm, Isolierdicke 9–40 mm	KSL-W Brandschutzband beidseitig 2-lagig	KSL-W Brandschutzband deckenunterseitig 2-lagig
Henco	Ø ≤ 32 mm, Isolierdicke 8–32 mm	KSL-W Brandschutzband beidseitig 1-lagig	–
Mehrschichtverbundrohre mit PEF-Isolierung (CS)			
Geberit Mepla	Ø ≤ 32 mm, Isolierdicke 6–13 mm	KSL-W Brandschutzband beidseitig 1-lagig	KSL-W Brandschutzband deckenunterseitig 1-lagig
REHAU RAUTITAN stabil	Ø ≤ 32 mm, Isolierdicke 4–26 mm		
KE KELIT KELOX	Ø ≤ 32 mm, Isolierdicke 4–13 mm		
Henco	Ø ≤ 32 mm, Isolierdicke 6–13 mm		

System Flammotect 2 × 60 mm

Belegung	Abmessungen	Brandschutzmaßnahmen	
		Wand	Decke
Mehrschichtverbundrohre mit PF-Isolierung (LS)			
Geberit Mepla	Ø > 40 – ≤ 75 mm, Isolierdicke 30 mm	KSL-W Brandschutzband beidseitig 2-lagig	KSL-W Brandschutzband deckenunterseitig 2-lagig
FRÄNKISCHE alpex F50 PROFI	Ø ≤ 32 mm, Isolierdicke 20 mm	KSL-W Brandschutzband beidseitig 1-lagig	KSL-W Brandschutzband deckenunterseitig 1-lagig
FRÄNKISCHE alpex L	Ø ≤ 75 mm, Isolierdicke 30 mm	KSL-W Brandschutzband beidseitig 2-lagig	KSL-W Brandschutzband deckenunterseitig 2-lagig
Uponor Uni Pipe PLUS	Ø 32 mm, Isolierdicke 20–30 mm	KSL-W Brandschutzband beidseitig 1-lagig	KSL-W Brandschutzband deckenunterseitig 1-lagig
Henco	Ø ≤ 90 mm, Isolierdicke 15–20 mm	KSL-W Brandschutzband beidseitig 1-lagig	KSL-W Brandschutzband deckenunterseitig 1-lagig
	Ø ≤ 90 mm, Isolierdicke 30 mm	KSL-W Brandschutzband beidseitig 2-lagig	KSL-W Brandschutzband deckenunterseitig 2-lagig
Mehrschichtverbundrohre mit Mineralfaser-Rohrschale (CS) Rohdichte ≥ 80 kg/m ³ , Schmelzpunkt ≥ 1000 °C, Klasse min. A2		Wand	Decke
Geberit Mepla	Ø ≤ 75 mm	Rohrschale CS × ≥ 20 mm	

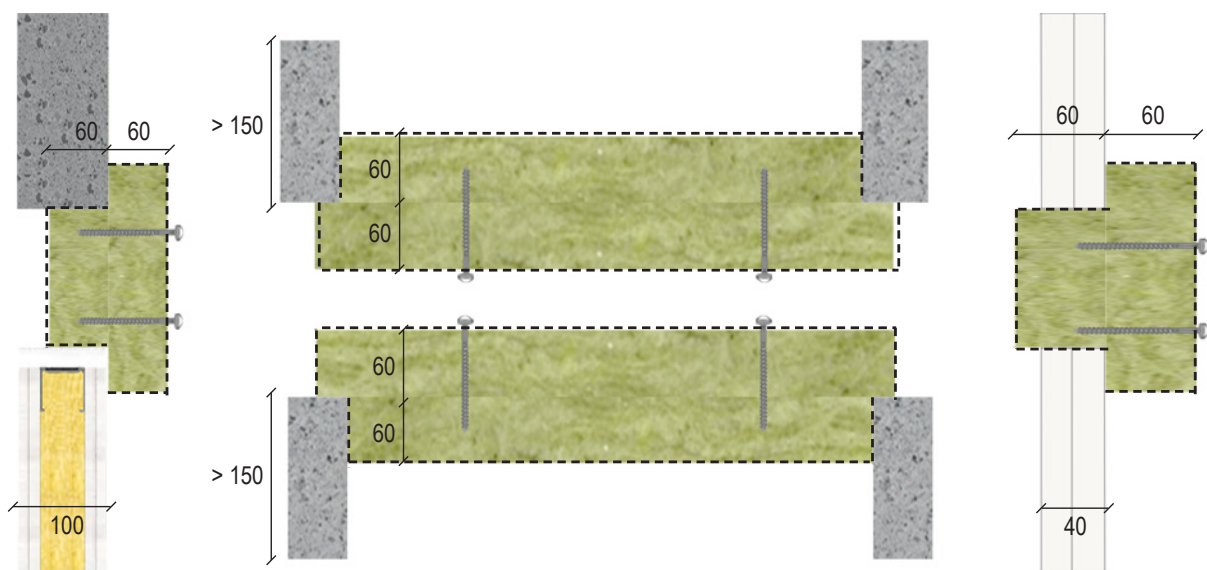
Die Brandschutzmanschette AWM II wird mit Grobgewindeschrauben oder durchgehenden Gewindestangen befestigt.
 Das Brandschutzband KSL-W ist so zu installieren, dass es 0–5 mm aus dem Schott herausragt.
 Das Brandschutzband NBR-plus ist bei einer Breite von 62,5 mm so zu installieren, dass es 12,5–15 mm aus dem Schott herausragt.
 Das Brandschutzband NBR-plus ist bei einer Breite von 125 mm so zu installieren, dass es 50 mm aus dem Schott herausragt.

Ausführungsbestimmungen bei vorgesetzter Montage (Feuerwiderstandsklasse EI 90)

Leichte Trenn- und Massivwand

Massivdecke

Schachtwand



----- = Beschichtung/Verklebung mit FLAMMOTECT-A (Trockenschichtdicke ≥ 1,0 mm)

System Flammotect 2 × 60 mm

Kabel bei vorgeseetzter Montage		Wand	Decke (von unten)	Decke (von oben)	Schachtwand
Kabel	Ø ≤ 21 mm	FLAMMOTECT-A Brandschutzbeschichtung 150 mm × 1 mm beidseitig	FLAMMOTECT-A Brandschutzbeschichtung 150 mm × 1 mm beidseitig		FLAMMOTECT-A Brandschutzbeschichtung 150 mm × 1 mm beidseitig
		NBR-plus Brandschutzband Breite 2 × 62,5 mm oder 1 × 125 mm, 2-lagig			
	Ø ≤ 50 mm	FLAMMOTECT-A Brandschutzbeschichtung 150 mm × 2 mm beidseitig*	FLAMMOTECT-A Brandschutzbeschichtung 150 mm × 2 mm beidseitig		–
	Ø ≤ 80 mm	FLAMMOTECT-A Brandschutzbeschichtung 150 mm × 2 mm beidseitig*	FLAMMOTECT-A Brandschutzbeschichtung 150 mm × 2 mm beidseitig	FLAMMOTECT-A Brandschutzbeschichtung 150 mm × 2 mm beidseitig	–
Kabelbündel mit Kabeln Ø ≤ 21 mm	Ø ≤ 100 mm	FLAMMOTECT-A Brandschutzbeschichtung 150 mm × 1 mm beidseitig			
		NBR-plus Brandschutzband Breite 2 × 62,5 mm oder 1 × 125 mm, 1-lagig	NBR-plus Brandschutzband Breite 2 × 62,5 mm oder 1 × 125 mm, 1-lagig		NBR-plus Brandschutzband Breite 2 × 62,5 mm oder 1 × 125 mm, 1-lagig

* Erhöhung der Schottstärke auf 3 × 60 mm



HINWEIS:

Bei den angegebenen Daten handelt es sich lediglich um einen Überblick. Für eine umfassende und vollständige Darstellung konsultieren Sie bitte die Einbauanleitung.