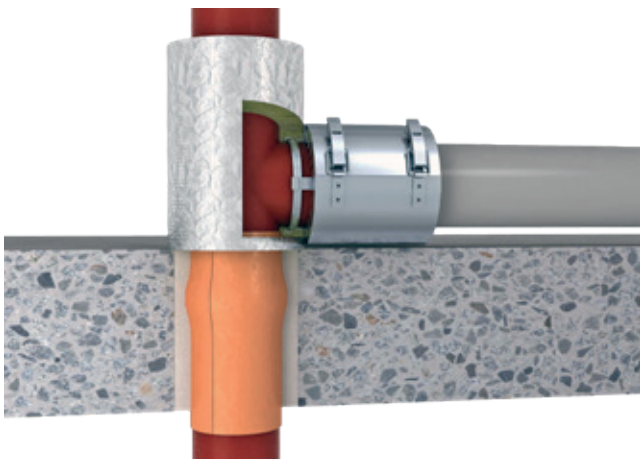


System SML FL

Abschottungssystem für SML-Rohre und für die brandschutztechnische Sicherung des Übergangs von Guss- auf Kunststoffrohre.



Feuerwiderstandsklasse

Feuerbeständig (90 min.)

Einsatzbereiche

- Einbau in Massivdecken
- Abschottung und brandschutztechnische Sicherung des Übergangs von nicht brennbaren Rohren bis max. 135 mm auf Kunststoffrohre bis max. 110 mm
- Auch für Einbausituationen, bei denen der Übergang von Guss- auf Kunststoffrohre unmittelbar nach dem Bauteil ausgeführt ist

Systemdaten

Verwendbarkeitsnachweis	Z-19.53-2388
Bauteilstärke	≥ 150
Schottstärke	≥ 150

Alle Angaben in mm

Belegung

Medienleitungen		max. Durchmesser*
	Brennbare Rohre	≤ 110
	Nichtbrennbare Rohre	≤ 135

*Alle Angaben in mm

System SML FL

Produkte

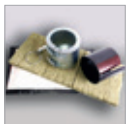


GFM
Brandschutzmörtel
Sack à 25 kg – Art.-Nr. 01167000

oder herstellerunabhängiger Verschlusswerkstoff nichtbrennbar (A1 oder A2, s1;d0) und formbeständig, z.B. Beton, Zementmörtel, Gipsmörtel



Rohrmanschette mit Brandschutzeinlage
DN 50 - 01147950
DN 75 - 01147975
DN 90 - 01147990
DN 100 - 01147910



SML FL Komplettsset
1× Strip FL Bandage (460 × 240 × 3 mm),
1× Steinwollisolierung (250 × 30 mm),
1× Rohrmanschette (DN 50/80/90 oder 100 mm),
1× Bindedraht, 1× Aluminiumklebeband,
1× Kennzeichnungsschild
Komplettsset DN 50 – Art.-Nr. 01147050
Komplettsset DN 75 – Art.-Nr. 01147075
Komplettsset DN 90 – Art.-Nr. 01147090
Komplettsset DN 100 – Art.-Nr. 01147110

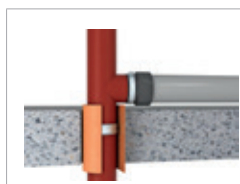


Strip FL Bandage
460 × 240 × 3 mm – Art.-Nr. 01147901

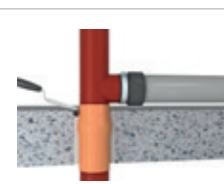


Schottschild
Art.-Nr. 14000

Einbauschritte



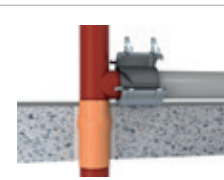
1. Das SML Rohr muss durch die Decke geführt werden. Der Verbinder darf dabei in der Decke sitzen. Die Brandschutzbandage Strip FL wird einlagig um das Rohr gelegt.



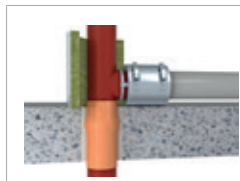
2. Alle Restöffnungen in der Decke sind mit nicht brennbaren Baustoffen wie z. B. Mörtel oder Beton zu schließen.



3. Die intumeszierende Brandschutzeinlage wird um den Konfix montiert.



4. Die intumeszierende Brandschutzbandage wird mit dem dazugehörigen Metallgehäuse umschlossen und mittels dem Metallspannband fixiert.



5. Abschließend wird deckenoberseitig auf einer Mindesthöhe von 25 cm eine Steinwollisolierung (Min. 40 kg/m³ Raumgewicht, 30 mm Dämmdicke) montiert.