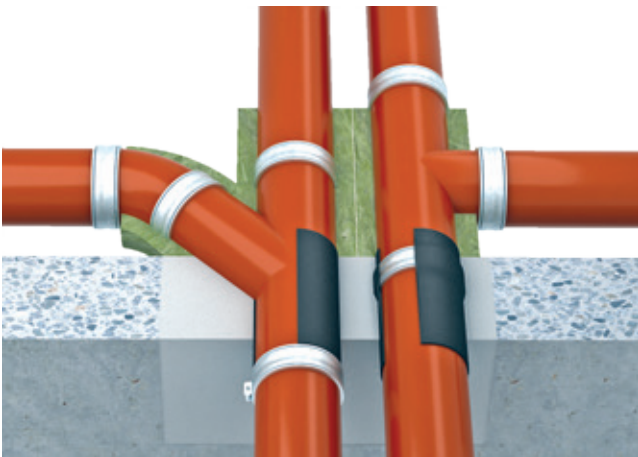


System SML Band

Abschottungssystem für SML-Rohre mit/ohne Verbinder, Abzweigen oder Rohrbögen im oder unmittelbar nach dem Durchführungsbereich.



Feuerwiderstandsklasse

Feuerbeständig (90 min.)

Einsatzbereiche

- Einbau in Massivdecken
- Einfache Abschottung von SML Rohren in Decken
- Abschottung von Rohren mit/ohne Verbinder, Abzweigen oder Rohrbögen im oder unmittelbar nach dem Durchführungsbereich

Systemdaten

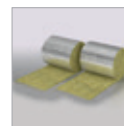
| | |
|--------------------------------|----------------------|
| Verwendbarkeitsnachweis | P-3119/727/08-MPA BS |
| Bauteilstärke | ≥ 150 |
| Schottstärke | ≥ 150 |
| Schottgröße | Ringspalt max. 60 |

Alle Angaben in mm

Produkte



GFM
Brandschutzmörtel
Sack à 25 kg – Art.-Nr. 01167000



Lamellenmatte "Klimarock"
Rolle à 3,05 m² – Art.-Nr. 01187100




SML Band (Strip L 110)
Rolle à 5000 × 250 × 3 mm – Art.-Nr. 15956



Schottschild
Art.-Nr. 14000

Belegung

| Medienleitungen | | max. Durchmesser* |
|---|----------------------|-------------------|
|  | Nichtbrennbare Rohre | ≤ 135 |

*Alle Angaben in mm