

# System Novasit BM

Kombiabschottung aus Brandschutzmasse für eine Vielzahl verschiedener Durchführungen



## Feuerwiderstandsklasse

max. EI 120 gem. EN 13501-2

## Einsatzbereiche

- Massivwand, Decke

## Belegung

## Systemdaten

<b>Nachweis</b>	ETA-16/0132	
<b>Bauteilstärke</b>	Wand	≥ 150
	Decke	≥ 150
<b>Schottstärke</b>	Wand	≥ 150
	Decke	≥ 150
<b>Schottgröße</b>	Wand	1200 × 2000
	Decke	1200 × 2000

Alle Angaben in mm

Medienleitungen		max. Durchmesser*	
	Kabel	≤ 80	
	Kabelbündel	≤ 100 / ≤ 21	
	Kabeltrassen	✓	
	EIR	einzel	≤ 100 / ≤ 50
	EIR	Bündel	≤ 100 / ≤ 32 / ≤ 21
	speedpipes	≤ 7 / ≤ 10 / ≤ 12	
	Nichtbrennbare Rohre mit Mineralfaserisolierung	≤ 323,9 (Stahl) ≤ 108,0 (Kupfer)	
	Nichtbrennbare Rohre mit FEF-Isolierung	≤ 170,0 (Stahl) ≤ 108,0 (Kupfer)	
	Brennbare Rohre	≤ 160,0	
	Mehrschichtverbundrohre	≤ 63,0	
	Klimasplit-Leitungs-kombinationen	✓	
	Doppelsolarrohre Nanosun <sup>2</sup>	≤ DN 25	
	HANSA-FLEX Hydraulikschläuche	≤ 55,9	

\*Alle Angaben in mm

# System Novasit BM

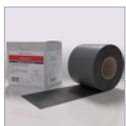
## Produkte



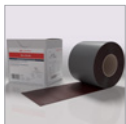
**NOVASIT BM Brandschutzmasse**  
 20 kg Sack – Art.-Nr. 01161000  
 10 kg Eimer – Art.-Nr. 01161010



**FLAMMOTECT-A Spachtel**  
 12,5 kg Eimer – Art.-Nr. 01155134  
 310 ml Kartusche – Art.-Nr. 01155115



**DG-CR 1.5 Brandschutzwickel**  
 Rolle à 10 m × 125 mm – Art.-Nr. 01261931



**DG-CR BS Brandschutzwickel**  
 Rolle à 10 m × 100 mm – Art.-Nr. 01264931



**AWM II Brandschutzmanschette**  
 Ø 32–400 mm  
 Art.-Nr. 01142032–01142400



**Variant N II A Brandschutzmanschette**  
 Ø 32–160 mm – Art.-Nr. 15032–15160



**CT Cable Tube**  
 bestehend aus CT Cable Tube  
 und zwei Weichschaumstopfen  
 Ø 60 mm / L 150 mm – Art.-Nr. 01276101  
 Ø 90 mm / L 150 mm – Art.-Nr. 01279101  
 Ø 90 mm / L 200 mm – Art.-Nr. 01279201  
 Ø 90 mm / L 300 mm – Art.-Nr. 01279301  
 Ø 120 mm / L 150 mm – Art.-Nr. 01281151  
 Ø 120 mm / L 200 mm – Art.-Nr. 01281201  
 Ø 120 mm / L 300 mm – Art.-Nr. 01281301

## Ergiebigkeit

NOVASIT BM

6–7 l Wasser + 20 kg Trockenmörtel

≈ 20 l verarbeitungsfertiger Nassmörtel

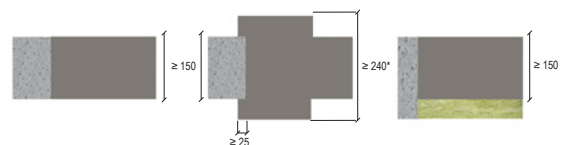
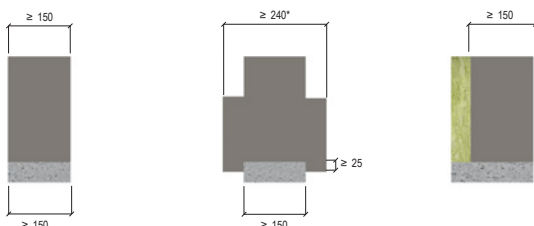
≈ 20 l Volumen nach Aushärtung

## Materialbedarf

Schottgröße [m <sup>2</sup> ]	Belegung		
	0 %	30 %	60 %
0,01	1,5	1,05	0,6
0,02	3,0	2,1	1,2
0,03	4,5	3,15	1,8
0,05	7,5	5,25	3,0
0,10	15,0	10,5	6,0
0,20	30,0	21,0	12,0
0,30	45,0	31,5	18,0
0,50	75,0	52,5	30,0
1,00	150,0	105,0	60,0

Circawerte in kg

## Ausführungsvarianten



Alle Angaben in mm