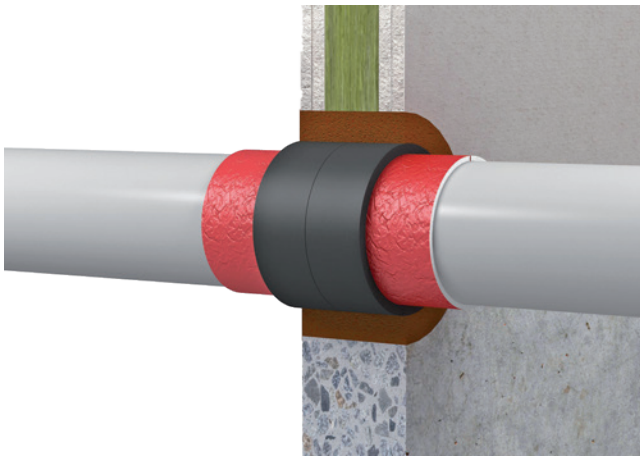


System IWM III Plus

System IWM III Plus ISO

System IWM III Plus: Einzelabschottung mit einem Brandschutzband für unisolierte brennbare Rohre.

System IWM III Plus ISO: Einzelabschottung mit einem Brandschutzband für isolierte brennbare Rohre.



Feuerwiderstandsfähigkeit

Feuerbeständig (90 min.)

Einsatzbereiche

- Leichte Trennwand, Massivwand, Decke

Belegung

| Rohrleitungen | System IWM III plus | System IWM III plus ISO |
|---|---------------------|-------------------------|
| | max. Durchmesser | |
| PVC-U, PVC-HI, PVC-C, PP, PE-HD, LDPE, ABS, ASA, PE-X, PB | ≤ 200 | ≤ 110 |
| Geberit Silent Pro | ≤ 125 | |
| Geberit Silent PP | ≤ 110 | |
| Geberit Silent db 20 | ≤ 160 | |
| Raupiano Plus | ≤ 125 | |
| Wavin SiTech | ≤ 125 | |
| Wavin AS | ≤ 160 | |
| Wavin AS+ | ≤ 160 | – |
| POLO-KAL NG / XS | ≤ 160 | |
| Hakan Silenta Premium | ≤ 135 | |
| Mehrschichtverbundrohre | – | ≤ 110 |
| Rohrleitungsanlagen für brennbare Gase aus PE-X | ≤ 63 | |

Systemdaten

| | | |
|--------------------------------|-------|--|
| Verwendbarkeitsnachweis | | Z-19.53-2371 (IWM III Plus) Z-19.53-2695 (IWM III Plus ISO) |
| Bauteilstärke | Wand | ≥ 100 |
| | Decke | ≥ 150 |
| Maximale Schottgröße | Wand | Ringspalt ≤ 30 |
| | Decke | Ringspalt ≤ 30 |

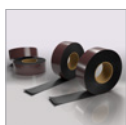
Alle Angaben in mm

Alle Angaben in mm

System IWM III Plus

System IWM III Plus ISO

Produkte



IWM III Plus (ISO) Brandschutzband Bandage
Rolle à 12,5 m × 50 mm selbstklebend –
Art.-Nr. 01145100



ROKU® 1000 Brandschutzkitt
Kartusche à 310 ml – Art.-Nr. 01149002



SIBRALIT DX Brandschutzspachtel
Kartusche à 310 ml – Art.-Nr. 01152004



Schottschild
Art.-Nr. 14000

Materialbedarf

Anzahl benötigter Lagen und min. Bandlänge IWM III Plus

| Rohrdurchmesser [mm] | 32 | 40 | 50 | 63 | 75 | 90 | 110 | 125 | 140 | 160 | 180 | 200 |
|--|-------|-------|-------|------|------|------|------|------|------|------|-------|-------|
| Lagen bei unisolierten Rohren [Stk.] | 2 | 2 | 2 | 3 | 3 | 4 | 4 | 6 | 6 | 6 | 2× 8 | 2× 8 |
| min. Bandlänge [mm] | 250 | 300 | 370 | 680 | 790 | 1250 | 1500 | 2600 | 2890 | 3260 | 9870 | 10880 |
| Lagen bei B2 Schallschutzschlauch isolierten Rohren [Stk.] | 2 | 2 | 2 | 5 | 5 | 5 | 5 | 6 | 6 | 6 | 2× 8 | 2× 8 |
| min. Bandlänge [mm] | 280 | 330 | 400 | 1350 | 1530 | 1770 | 2080 | 2815 | 3100 | 3475 | 10120 | 11150 |
| Rohrabschnitt mit 1 Rolle | 50/44 | 41/37 | 34/31 | 18/9 | 15/8 | 10/7 | 8/6 | 4/4 | 4/4 | 3/3 | 1/1 | 1/1 |

Anzahl benötigter Lagen IWM III Plus ISO

| Rohrdurchmesser [mm] | | gem. Z-19.17-1884 | | | |
|---|--|-------------------|------|------|-------|
| | | ≤ 32 | ≤ 40 | ≤ 75 | ≤ 110 |
| Kunststoffverbundrohre | mit Synthese-Kautschukisolierung in leichten Trennwänden, Massivwänden und -decken | 2 | 2 | 4 | 4 |
| | unisoliert in Massivdecken | 2 | 2 | 4 | 4 |
| Kunststoffrohre aus ABS, ASA, PB, PE, PE-X, PP und PVC für Trinkwasser-, Kälte- und Heizungsleitungen | mit Synthese-Kautschukisolierung in leichten Trennwänden, Massivwänden und -decken | 1 | 2 | 2 | 3/4 |
| | unisoliert in leichten Trennwänden, Massivwänden und -decken | 1 | 1 | 1 | 2 |

Alle Angaben in mm