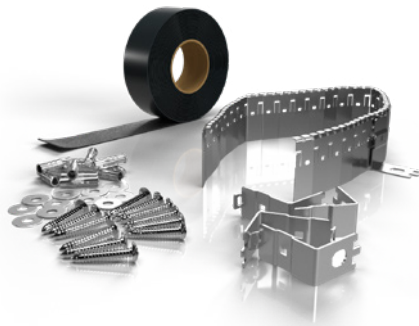
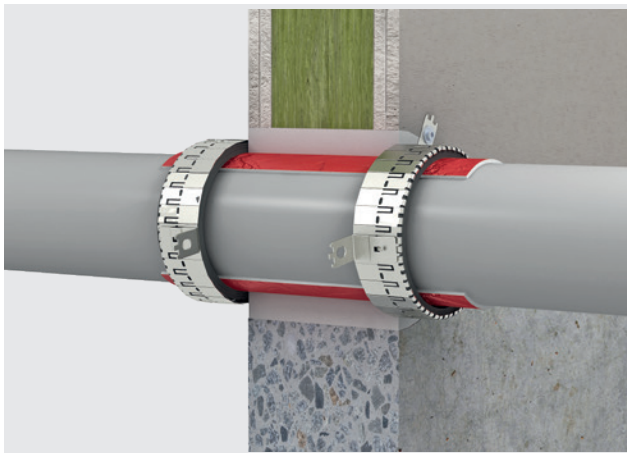


# Système Endless Collar

Collier sans fin avec des possibilités d'installation flexibles pour le calfeutrement de tubes combustibles, même dans des espaces restreints.






## Résistance au feu

Au maximum EI 240 selon EN 13501-2

## Domaine d'utilisation

- Parois flexibles, parois rigides, plafonds

## Type de traversants

Type de traversants		Diamètre max.*
	Tubes combustibles	≤ 160
	Tubes composites multicouches	≤ 110
	Tubes incombustibles	≤ 108,0 (acier) ≤ 88,9 (cuivre)

\*Toutes les données sont en mm

## Données du système

<b>Certificat de conformité</b>		ETA 22/0054
<b>Épaisseur de l'élément de construction</b>	Parois	≥ 100
	Plafonds	≥ 150
<b>Largeur de l'interstice annulaire</b>	Parois	≤ 30
	Plafonds	≤ 50

Toutes les dimensions sont en mm

## Système Endless Collar

### Produits



#### Collier de serrage U/U sans fin pour tubes

Set avec 10 m de bandage coupe-feu, 3 m de bande en acier inoxydable et 18 crochets de fixation – réf. 01145303



#### Collier de serrage U/C sans fin pour tubes

Set avec 10 m de bandage coupe-feu, 3 m de bande en acier inoxydable et 18 crochets de fixation – réf. 01145310



#### Matériaux d'obturation indépendamment du fabricant

Matériaux de construction indéformables et non combustibles (classes A1 ou A2-s1,d0 conformes à EN 13501-1) tels que béton, mortier au ciment, mortier au plâtre



#### Mousse coupe-feu BSS

Cartouche de 180 g – réf. 32004  
Cartouche de 480 g – réf. 32010



#### Pistolet d'extrusion

manuel – réf. 32100  
avec accu – réf. 32101



#### Plaque d'identification

1 pièce – réf. 14003

### Variantes de pose

	<b>Passage de tuyau droit</b>		<b>Fixation sur 2 × coudes à 45°</b>
	<b>Solution d'angle avec bandage sur 2/3</b>		

### Quantités nécessaires

Ø du tube [mm]	32		40		50		63		75		90		110		125		140		160	
Épaisseur d'isolation	-	4	-	4	-	4	-	4	-	4	-	4	-	4	-	4	-	4	-	4
Enroulements	2	2	2	2	2	2	3	3	3	3	4	4	4	4	5	5	6	6	6	6
Long. min. de bande [mm]	250	320	320	360	375	440	685	780	800	895	1290	1400	1545	1660	2190	2425	2860	3050	3365	3530
Dents métalliques	12	14	14	15	16	17	18	20	21	23	25	27	29	31	32	34	36	38	40	42
Crochets	2				3				4											