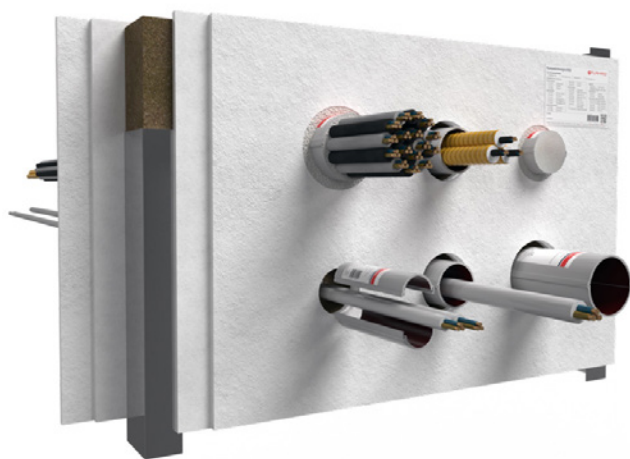


# System Cable Tube

Besonders leicht zu installierende Abschottung aus zwei Rohrhalschalen mit innenseitigem Brandschutzgewebe



## Feuerwiderstandsklasse

max. EI 120 gem. EN 13501-2

## Einsatzbereiche

- Leichte Trennwand, Massivwand, Decke, Holzbau (CLT-Wände und -Decken)

## Belegung

Medienleitungen		max. Durchmesser*	
	Kabel	≤ 80	
	Kabelbündel	≤ 107 / ≤ 21	
	EIR	Einzel	≤ 63 / ≤ 21
	EIR	Bündel	≤ 107 / ≤ 32 / ≤ 21
	Hohlleiterkabel	≤ 28,5	
	speedpipes	24x ≤ 7,0 7x ≤ 10,0 5x ≤ 12,0	
	Brennbare Rohre	≤ 32	
	Klimasplit-Leitungskombinationen	✓	

\*Alle Angaben in mm

## Systemdaten

<b>Nachweise</b>	ETA-22/0053, KB 322042005-A, KB 321100703-A	
<b>Bauteilstärke</b>	Wand	≥ 100
	Decke	≥ 125
	Holzdecke	≥ 140
<b>Schottstärke</b>	Wand	≥ 150
	Decke	≥ 150
<b>Schottgröße</b>	Wand	1200 × 2000
	Decke	640 × ∞

Alle Angaben in mm

# System Cable Tube

## Produkte



**Cable Tube CT**  
**Cable Tube**  
 Ø 60 / Länge 150 mm – Art.-Nr. 01276101  
 Ø 90 / Länge 150 mm – Art.-Nr. 01279101  
 Ø 90 / Länge 200 mm – Art.-Nr. 01279201  
 Ø 90 / Länge 300 mm – Art.-Nr. 01279301  
 Ø 120 / Länge 150 mm – Art.-Nr. 01271151  
 Ø 120 / Länge 200 mm – Art.-Nr. 01271201  
 Ø 120 / Länge 300 mm – Art.-Nr. 01271301



**FLAMMOTECT-A**  
**Spachtel**  
 Eimer à 12,5 kg – Art.-Nr. 01155134  
 Kartusche à 310 ml – Art.-Nr. 01155115



**Mineralwolle**  
 Sack à 10 kg – Art.-Nr. 01183000



**GFM**  
**Brandschutzmörtel**  
 Sack à 25 kg – Art.-Nr. 01167030



**NOVASIT K2**  
**Brandschutzmörtel**  
 Sack à 25 kg – Art.-Nr. 01163030

## Gruppenanordnung Cable Tubes

