

System AWM II

Brandschutzmanschette als Einzelabschottung für isolierte und unisolierte brennbare Rohre mit oder ohne Schallschutzschlauch.



Systemdaten

| | | |
|----------------------------------|--|--|
| Verwendbarkeitsnachweis | | Z-19.53-2369 KB Nr.: 321100703-A KB Nr.: 322042005-A |
| Bauteilstärke | Wand | ≥ 100 |
| | Decke | ≥ 150 |
| | Holzdecke | ≥ 140 |
| Maximale Schottgröße | Wand | Abh. von Medium, Art d. Durchführung und Verschlusswerkstoff |
| | Decke | Abh. Von Medium, Art d. Durchführung und Verschlusswerkstoff |
| Aufbauhöhe der Manschette | Ø 32 – 110 mm: Bauhöhe = 26,6 mm Ø 125 – 200 mm: Bauhöhe = 40 mm Ø 225 – 400 mm: Bauhöhe = 50 mm | |

Alle Angaben in mm

Feuerwiderstandsfähigkeit

Feuerbeständig (90 min.)

Einsatzbereiche

- Leichte Trennwand, Massivwand, Decke, Holzbau (CLT-Wände und -Decken)

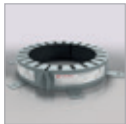
Belegung

| Rohrleitungen | max. Durchmesser |
|---|------------------|
| PVC-U, PE-HD | ≤ 400 |
| PVC-HI, PVC-C, PP, LDPE, ABS, ASA, PE-X, PB | ≤ 315 |
| Geberit Silent Pro | ≤ 160 |
| Geberit Silent PP | ≤ 160 |
| Geberit Silent db 20 | ≤ 200 |
| REHAU RAUPIANO PLUS | ≤ 125 |
| REHAU RAUPIANO LIGHT | ≤ 110 |
| Conel Drain | ≤ 110 |
| Wavin SiTech, Wavin SiTech+ | ≤ 160 |
| Wavin AS | ≤ 200 |
| Wavin AS+ | ≤ 160 |
| POLOPLAST POLO-KAL NG / XS | ≤ 160 |
| POLOPLAST POLO-KAL 3S | ≤ 110 |
| Hakan Silenta Premium | ≤ 160 |
| GF Coolfit / GF Coolfit 2.0 | ≤ 160 |
| GF Coolfit 4.0 | ≤ 180 |
| Aquatherm blue pipe | ≤ 110 |
| Mehrschichtverbundrohre | ≤ 110 |
| Doppelrohre | ≤ 160 |
| Pelletschläuche aus PVC, PUR | ≤ 60 |
| Getränkepythonleitungen | ≤ 108 |

Alle Angaben in mm

System AWM II

Produkte



AWM II
Brandschutzmanschette
Stk. – Art.-Nr. 01142032 - 01142400



ROKU® 1000 Brandschutzkitt
Kartusche à 310 ml – Art.-Nr. 01149002



FLAMMOTECT-A
Spachtel
12,5 kg Eimer – Art.-Nr. 01155134
310 ml Kartusche – Art.-Nr. 01155115



Mineralwolle
Sack à 10 kg – Art.-Nr. 01183000



GFM
Brandschutzmörtel
Sack à 25 kg – Art.-Nr. 01167000



Schottschild
Art.-Nr. 14000



SIBRALIT DX
Brandschutzspachtel
Kartusche à 310 ml – Art.-Nr. 01152004

Ausführungsvarianten

| | | | |
|--|---|--|--|
| | Gerade Rohrdurchführung | | Befestigung durch einmörteln Eingemörtelte Manschette bis ≤ 110 mm Eingemörtelte Laschen bis ≤ 200 mm |
| | Anbringung auf 2x 45° Bögen | | Schräge Rohrdurchführung |
| | Rohre mit FEF-Isolierung oder Schallschutzschlauch | | Doppelrohrsysteme |

Irrtümer, Druckfehler und Änderungen vorbehalten. Alle Angaben entsprechen dem zum Zeitpunkt der Drucklegung (07.24) geltenden Stand der Technik bzw. der Normfassung. Gerne informieren wir Sie auf Nachfrage über die für Ihren Einzelfall geltenden gesetzlichen und technischen Rahmenbedingungen bzw. Herstellervorgaben.
© Copyright Flamro Brandschutz-Systeme GmbH, Seevetal. FLAMRO® ist eine Marke der Flamro Brandschutz-Systeme GmbH.