

## AWM II

### Collier

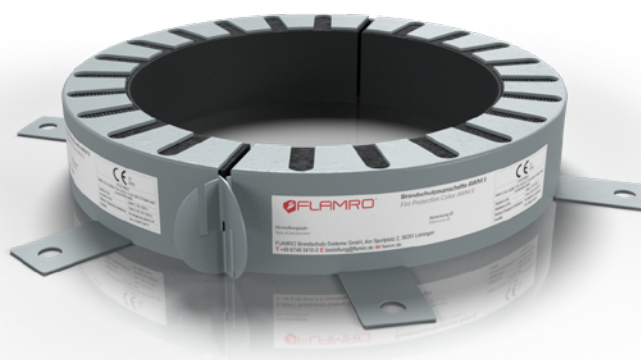
#### Description

Collier coupe-feu rapporté composé d'un carter en tôle d'acier avec revêtement interne intumescent.

En cas d'incendie, le revêtement moussant réagit avec une forte pression d'expansion et obture durablement l'ouverture de l'élément de construction pour empêcher le passage du feu et de la fumée.

#### Domaines d'utilisation

- Collier coupe-feu à utiliser sur des tubes combustibles avec ou sans isolation.
- Convient à un grand nombre de tubes spéciaux et de variantes de pose.
- Pose possible dans des parois flexibles, parois rigides, plafonds rigides ou construction en bois (parois et plafonds en bois lamellé croisé (CLT))



#### Conditionnement

Diamètre	Référence
Ø 32 mm	01142032
Ø 40 mm	01142040
Ø 50 mm	01142050
Ø 63 mm	01142063
Ø 75 mm	01142075
Ø 90 mm	01142090
Ø 110 mm	01142110
Ø 125 mm	01142125
Ø 140 mm	01142140
Ø 160 mm	01142160
Ø 180 mm	01142180
Ø 200 mm	01142200

Diamètre	Référence
Ø 225 mm	01142225
Ø 250 mm	01142250
Ø 280 mm	01142280
Ø 300 mm	01142300
Ø 315 mm	01142315
Ø 355 mm	01142355
Ø 400 mm	01142400
Ø 450 mm	01142450
Ø 500 mm	01142500

## AWM II

### Données techniques

<b>Matériau</b>	<ul style="list-style-type: none"> <li>• Carter en tôle d'acier peint par poudrage d'un Ø extérieur de jusqu'à 200 mm</li> <li>• Carter en tôle d'acier galvanisée d'un Ø extérieur à partir de 225 mm</li> <li>• Revêtement interne intumescent</li> </ul>
<b>Coloris</b>	<ul style="list-style-type: none"> <li>• Gris clair (carter),</li> <li>• Anthracite (revêtement interne)</li> </ul>
<b>Facteur de moussage</b>	18 à 38 fois
<b>Catégorie d'utilisation</b>	Type X Conformément au EOTA TR024
<b>Stockage</b>	Au sec en intérieur.
<b>Consignes de sécurité</b>	Veuillez consulter la fiche de données de sécurité de la bande ROKU®.
<b>Déclaration de performance</b>	01142-AWM-II

### Dimensions

Taille du collier Ø	Ø intérieur D2	Ø extérieur D1	Hauteur H1	Nbre pattes [n]	Taille ajustable
32	40	50	26,0	2	✓
40	48	58	26,0	2	
50	57	68	26,0	2	
63	70	94	26,0	4	
75	83	106	26,0	4	
90	100	132	26,6	4	
110	120	155	26,6	4	
125	135	172	40,0	4	
140	152	200	40,0	6	
160	169	220	40,0	6	
180	184	264	40,0	8	-
200	204	284	40,0	8	
225	239	328	51,5	10	
250	264	353	51,5	10	
280	289	378	51,5	12	
300	314	403	51,5	12	
315	328	417	51,5	12	
355	370	459	51,5	12	
400	415	504	51,5	12	
450	465	554	51,5	14	
500	515	604	51,5	14	

Toutes les dimensions sont en mm

