

# KSL-W

---

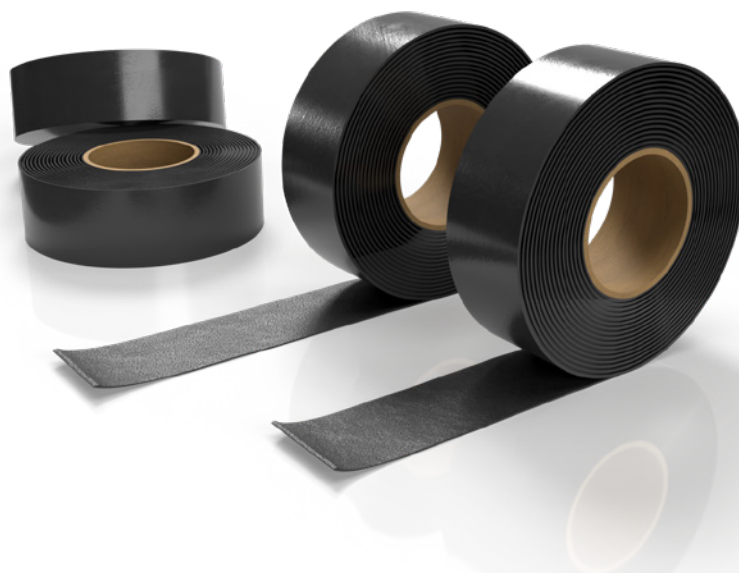
## Bänder

### Beschreibung

Flexibles intumeszierendes Brandschutzband

### Einsatzbereiche

- Innenliegendes Brandschutzband zum Einsatz an brennbaren Rohren im KSL Kombischott mit und ohne Dämmung in leichten Trennwänden, Massivwänden sowie Massivdecken. Geeignet für eine Vielzahl an Sonderrohren



### Lieferung und Verpackung

KSL-W (selbstklebend)			
Verpackung	Karton		
Längen	10 m	20 m	10 m
Breite	50 mm		100 mm
Stärke	1,5 mm		
Stückzahl	1		
Artikelnummer			
	15510	15520	15530

# KSL-W

---

## Technische Daten

<b>Klassifizierung</b>	E gemäß DIN EN 13501-1
<b>Dauerhaftigkeit und Gebrauchstauglichkeit</b>	Nutzungskategorie Typ X
<b>Zusammensetzung</b>	Halogenfreier, aufschäumender Baustoff auf Blähgraphitbasis
<b>Farbe</b>	Grau
<b>Rohdichte</b>	1300 kg/m <sup>3</sup>
<b>Reaktionsbeginn</b>	Ab ca. 175 °C
<b>Blähdruck</b>	1,2 N/mm <sup>2</sup>
<b>Aufschäumfaktor [x-fach]</b>	bis 22-fach (550 °C; 30 Min; mit Auflast)
<b>Wirkungsrichtung</b>	Dreidimensional
<b>Anwendungsbereich</b>	Rohrabschottungen
<b>Lagerung</b>	Kühl und trocken
<b>Sicherheitshinweise</b>	Bitte beachten Sie das Sicherheitsdatenblatt.
<b>Leistungserklärung (DOP)</b>	155-KSL-W