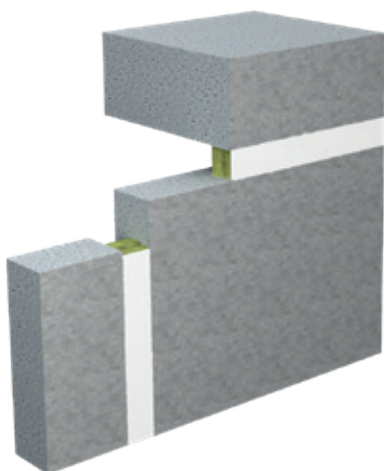


Fugenabdichtung FLAMMOTECT-A

Vielseitig einsetzbares Fugenabdichtungssystem aus Mineralfaserprodukten und ablativer Brandschutzbeschichtung.



Feuerwiderstandsfähigkeit

max. EI 120 gem. EN 13501-2

Einsatzbereiche

- Fugen zwischen massiven Wänden, zwischen Decken sowie zwischen Wänden und Decken

Systemdaten

Verwendbarkeitsnachweis		ETA-18/0237
Bauteilstärke	Wand	≥ 100
	Decke	≥ 150
Maximale Schottgröße	Wand	Fugenbreite ≤ 200
	Decke	Fugenbreite ≤ 200

Alle Angaben in mm

Produkte



FLAMMOTECT-A
Brandschutzbeschichtung
Farbe

Eimer à 12,5 kg – Art.-Nr. 01155131

Feste Farbe

Eimer à 12,5 kg – Art.-Nr. 01155136

Eimer à 5,0 kg – Art.-Nr. 01155121

Spachtel

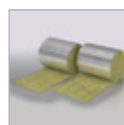
Eimer à 12,5 kg – Art.-Nr. 01155134

Kartusche à 310 ml – Art.-Nr. 01155115



Mineralwolle

Sack à 10 kg – Art.-Nr. 01183000



Lamellenmatte "Klimarock"

Rolle à 3,05 m² – Art.-Nr. 01187100








Schottschild

Art.-Nr. 14000

Fugenabdichtung FLAMMOTECT-A

Ausführungsvarianten

		Lamellenmatte	Lose Mineralwolle	Brandschutzspachtel	Mineralfaserplatten (2-lagig)	Mineralfaserplatten (1-lagig)
						
Einbau in		Massivwand, Massivdecke	Massivwand, Massivdecke	Massivwand, Massivdecke	Massivwand, Massivdecke	Massivdecke
Bauteilstärke [mm]	Wand	≥ 100	≥ 100	≥ 100	≥ 150	-
	Decke	≥ 150	≥ 150	≥ 150	≥ 150	≥ 150
Min. Fugentiefe [mm]		≥ 90	≥ 75	≥ 8	≥ 100	≥ 50
Maximale Fugenbreite [mm]		≤ 100	Wand: 30 mm Decke: 20 mm	≤ 13	≤ 200	≤ 200
Feuerwiderstandsfähigkeit		EI 120-	EI 120-	EI 120-	EI 120-	EI 60-
		H-X-B-W 00-W 100 T-X-B-W 00-W 100	V-T-X-B-W 10 - W 30	H-X-B-W 00-W 04 V-X-B-W 00-W 04 T-X-B-W 00-W 04	H-X-B-W 00-W 200 V-X-B-W 00-W 200 T-X-B-W 00-W 200	H-X-B-W 00-W 200