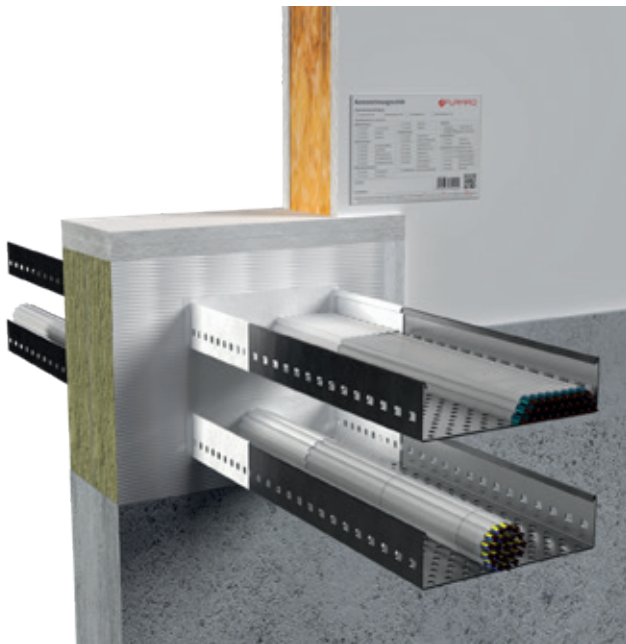


BS Plattenschott S90

Kabel-Abschottungssystem aus Mineralfaserplatten (2× 60 mm) mit beidseitiger ablativer Beschichtung.



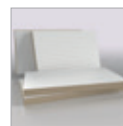
Feuerwiderstandsfähigkeit

Feuerbeständig (90 min.)

Einsatzbereiche

- Leichte Trennwand, Massivwand, Decke

Produkte



Mineralfaserplatte beidseitig vorbeschichtet mit BMA
1000 × 625 × 60 mm – Art.-Nr. 50060



BMA Beschichtungsmasse
Eimer à 5 kg – Art.-Nr. 20500
Eimer à 12,5 kg – Art.-Nr. 20125



BMS Spachtelmasse
Eimer à 5 kg – Art.-Nr. 10500
Eimer à 12,5 kg – Art.-Nr. 10125




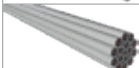

Schottschild
Art.-Nr. 14000

Systemdaten

| | | |
|--------------------------------|--------------|-------------|
| Verwendbarkeitsnachweis | Z-19.53-2456 | |
| Bauteilstärke | Wand | ≥ 100 |
| | Decke | ≥ 150 |
| Schottstärke | Wand | ≥ 80 |
| | Decke | ≥ 80 |
| Schottgröße | Wand | 1300 × 2000 |
| | Decke | 800 × ∞ |

Alle Angaben in mm

Belegung

| Medienleitungen | | max. Durchmesser* |
|-------------------------------------------------------------------------------------|--------------|-------------------|
|  | Kabel | ≤ 80 |
|  | Kabelbündel | ≤ 100 / ≤ 21 |
|  | Kabeltrassen | ✓ |

Alle Angaben in mm

Irrtümer, Druckfehler und Änderungen vorbehalten. Alle Angaben entsprechen dem zum Zeitpunkt der Drucklegung (03.24) geltenden Stand der Technik bzw. der Normfassung. Gerne informieren wir Sie auf Nachfrage über die für Ihren Einzelfall geltenden gesetzlichen und technischen Rahmenbedingungen bzw. Herstellervorgaben.
© Copyright Flamro Brandschutz-Systeme GmbH, Seevetal. FLAMRO® ist eine Marke der Flamro Brandschutz-Systeme GmbH.